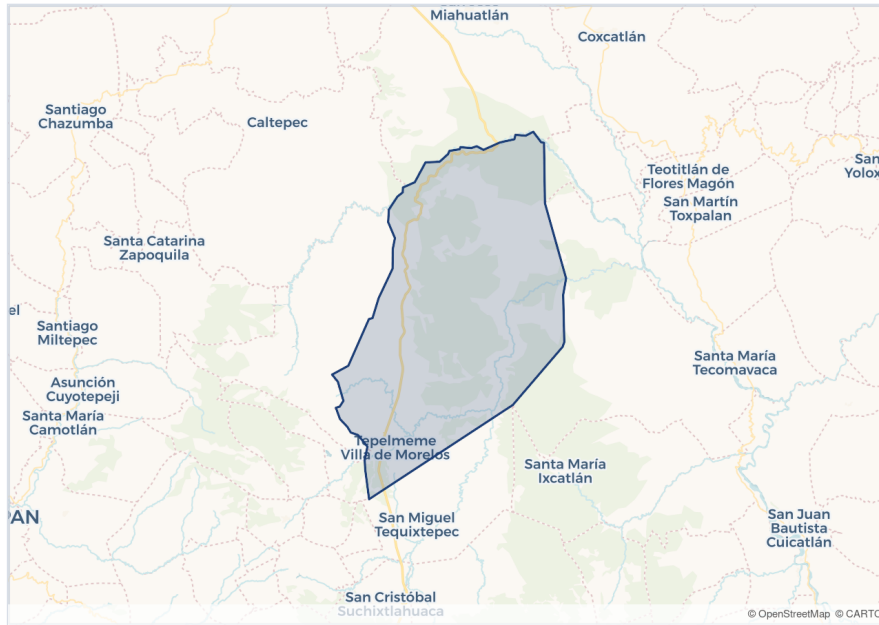


Tepelmeme Villa De Morelos

Región Mixteca



Mapa base © OpenStreetMap, © CARTO

CLAVE INEGI · 548

SEDECO — Secretaría de Desarrollo Económico
Gobierno del Estado de Oaxaca

Generado el 26 de mayo 2026, 07:27

Tepelmeme Villa De Morelos

Región Mixteca · Generado el 26 de mayo 2026, 07:27

55.90SUPERFICIE (KM²)**0.10%**

DEL TERRITORIO ESTATAL

7.30HABITANTES/KM²

Contexto geográfico

Distrito al que pertenece

FUENTE: INEGI

Coixtlahuaca

Total de localidades en el municipio

FUENTE: INEGI

24 localidades

Localidad principal (1)

FUENTE: INEGI

Tepelmeme Villa de Morelos

Localidad principal (2)

FUENTE: INEGI

Puerto Mixteco

Localidad principal (3)

FUENTE: INEGI

El Rodeo

Región a la que pertenece

FUENTE: INEGI

Mixteca

Población

Población total

FUENTE: INEGI

1,960 personas

Población entre 18 y 44 años

FUENTE: INEGI

634 personas

Porcentaje de población mayor a 18 años

FUENTE: INEGI

32.35 %

Población masculina

FUENTE: INEGI CENSO 2020

916 personas

Población femenina

FUENTE: INEGI CENSO 2020

1,044 personas

Porcentaje de hombres

FUENTE: INEGI CENSO 2020

46.73 %

Porcentaje de mujeres

FUENTE: INEGI CENSO 2020

53.27 %

Población de 15 a 29 años

FUENTE: INEGI CENSO 2020

417 personas

Porcentaje de población de 15 a 29 años

FUENTE: INEGI CENSO 2020

0.21 %

Población de 25+ años con estudios superiores

FUENTE: INEGI CENSO 2020

1,045 personas

Porcentaje de población 25+ con estudios superiores

FUENTE: INEGI CENSO 2020

2.97 %

Población que habla lengua indígena

FUENTE: INEGI CENSO 2020

35 personas

Población que no habla lengua indígena FUENTE: INEGI CENSO 2020	1,812 personas
Migración dentro de la entidad FUENTE: INEGI CENSO 2020	1,487 personas
Migración a otra entidad FUENTE: INEGI CENSO 2020	357 personas
Migración a Estados Unidos FUENTE: INEGI CENSO 2020	2 personas
Migración internacional FUENTE: INEGI CENSO 2020	3 personas

Economía y empleo

Sector económico principal FUENTE: INEGI	Industria manufacturera
Población Económicamente Activa (PEA) FUENTE: INEGI	842 personas
PEA como % de la población FUENTE: INEGI	62.36 %
PEA ocupada FUENTE: INEGI	840 personas
Ocupación como % de la PEA FUENTE: INEGI	99.76 %
PEA ocupada en sector informal FUENTE: INEGI	840 personas
Ocupación informal como % de PEA FUENTE: INEGI	100 %
Unidades económicas totales FUENTE: INEGI	171 unidades
Unidades económicas del sector principal FUENTE: INEGI	56 unidades
PyMEs totales FUENTE: INEGI	3 unidades
Valor Agregado Censal Bruto FUENTE: INEGI	11.64 millones MXN
Ingresos totales municipales FUENTE: SEDECO	72.28 millones MXN
Población de 15 años y más FUENTE: INEGI ENOE 2024	1,350 personas
Unidades económicas micro FUENTE: INEGI CENSOS ECONÓMICOS 2019	256 unidades económicas
Unidades económicas pequeñas FUENTE: INEGI CENSOS ECONÓMICOS 2019	4 unidades económicas
Unidades económicas medianas FUENTE: INEGI CENSOS ECONÓMICOS 2019	0 unidades económicas
Unidades económicas grandes FUENTE: INEGI CENSOS ECONÓMICOS 2019	0 unidades económicas
UE con 0 a 10 personas ocupadas FUENTE: INEGI CENSOS ECONÓMICOS 2019	263 unidades económicas
UE con 11 a 50 personas ocupadas FUENTE: INEGI CENSOS ECONÓMICOS 2019	0 unidades económicas

UE con 51 a 250 personas ocupadas FUENTE: INEGI CENSOS ECONÓMICOS 2019	0 unidades económicas
UE con 251 y más personas ocupadas FUENTE: INEGI CENSOS ECONÓMICOS 2019	0 unidades económicas
UE del sector primario FUENTE: INEGI CENSOS ECONÓMICOS 2019	0 unidades económicas
UE del sector secundario FUENTE: INEGI CENSOS ECONÓMICOS 2019	57 unidades económicas
UE del sector terciario FUENTE: INEGI CENSOS ECONÓMICOS 2019	98 unidades económicas
VACB del sector primario FUENTE: INEGI CENSOS ECONÓMICOS 2019	0 millones de pesos
VACB del sector secundario FUENTE: INEGI CENSOS ECONÓMICOS 2019	2.70 millones de pesos
VACB del sector terciario FUENTE: INEGI CENSOS ECONÓMICOS 2019	7.35 millones de pesos
VACB del sector con mayor valor FUENTE: INEGI CENSOS ECONÓMICOS 2019	5.30 millones de pesos
Consumo de agua de unidades económicas FUENTE: INEGI CENSOS ECONÓMICOS 2019	0.02 millones de pesos
UE que consumen agua FUENTE: INEGI CENSOS ECONÓMICOS 2019	155 unidades económicas
PIB turístico municipal FUENTE: SECTUR	5,183,896 millones de pesos
Participación en el PIB turístico estatal FUENTE: SECTUR	0.01 %
Remesas recibidas FUENTE: BANXICO	0.03 millones de dólares
Ingreso corriente promedio trimestral por hogar FUENTE: INEGI ENIGH	29,275.49 pesos

Producción

Cultivo agrícola principal (1) FUENTE: SADER	Trigo grano
Volumen del cultivo principal (1) FUENTE: SADER	1,224.89 toneladas
Cultivo agrícola principal (2) FUENTE: SADER	Maíz grano
Volumen del cultivo principal (2) FUENTE: SADER	269.17 toneladas
Cultivo agrícola principal (3) FUENTE: SADER	Cebada grano
Volumen del cultivo principal (3) FUENTE: SADER	52.40 toneladas
Producto ganadero principal (1) FUENTE: SADER	Ganado en Pie
Volumen ganadero principal (1) FUENTE: SADER	175.10 toneladas
Producto ganadero principal (2) FUENTE: SADER	Carne

Volumen ganadero principal (2) FUENTE: SADER	94.98 toneladas
Producto ganadero principal (3) FUENTE: SADER	Ganado en Pie
Volumen ganadero principal (3) FUENTE: SADER	48.78 toneladas
Artesanos registrados en el municipio FUENTE: IOA	1 personas
Rama artesanal principal (1) FUENTE: IOA	TEXTILES

Bienestar

Viviendas totales FUENTE: INEGI	594 viviendas
Viviendas sin agua entubada FUENTE: INEGI	136 viviendas
Porcentaje de viviendas sin agua FUENTE: INEGI	22.90 %
Viviendas sin drenaje FUENTE: INEGI	87 viviendas
Porcentaje de viviendas sin drenaje FUENTE: INEGI	14.65 %
Viviendas sin electricidad FUENTE: INEGI	44 viviendas
Porcentaje de viviendas sin electricidad FUENTE: INEGI	7.41 %
Viviendas sin internet FUENTE: INEGI	439 viviendas
Porcentaje de viviendas sin internet FUENTE: INEGI	73.91 %
Viviendas sin computadora FUENTE: INEGI	554 viviendas
Porcentaje de viviendas sin computadora FUENTE: INEGI	93.27 %
Escuelas de nivel media superior FUENTE: SEP	1 escuelas
Alumnos en media superior FUENTE: SEP	103 alumnos
Personas afiliadas a servicios de salud FUENTE: INEGI	1,521 personas
Escuelas de educación básica FUENTE: SEP	12 escuelas
Alumnos en educación básica FUENTE: SEP	496 alumnos
Docentes en educación básica FUENTE: SEP	40 docentes
Docentes en media superior FUENTE: SEP	3 docentes
Egresados de media superior FUENTE: SEP	24 alumnos

Personas sin afiliación a servicios de salud FUENTE: INEGI CENSO 2020	437 personas
Personas afiliadas al IMSS FUENTE: INEGI CENSO 2020	84 personas
Personas afiliadas al ISSSTE FUENTE: INEGI CENSO 2020	36 personas
Personas afiliadas a Pemex/Defensa/Marina FUENTE: INEGI CENSO 2020	5 personas
Personas afiliadas a un seguro privado FUENTE: INEGI CENSO 2020	1 personas
Unidades médicas totales FUENTE: INEGI	6 unidades
Unidades médicas de primer nivel FUENTE: INEGI	4 unidades
Viviendas sin teléfono celular FUENTE: INEGI CENSO 2020	123 viviendas
Porcentaje de viviendas sin celular FUENTE: INEGI CENSO 2020	20.71 %
Viviendas sin tinaco FUENTE: INEGI CENSO 2020	144 viviendas
Porcentaje de viviendas sin tinaco FUENTE: INEGI CENSO 2020	24.24 %
Ingresos municipales totales FUENTE: INEGI FINANZAS PÚBLICAS	14,375,800 pesos
Ingresos por impuestos FUENTE: INEGI FINANZAS PÚBLICAS	75,660 pesos
Participaciones federales FUENTE: INEGI FINANZAS PÚBLICAS	5,210,288 pesos
Aportaciones federales y estatales FUENTE: INEGI FINANZAS PÚBLICAS	7,403,787 pesos
Cuenta con comité de transparencia FUENTE: INEGI CNGMD	No
Cuenta con órgano interno de control FUENTE: INEGI CNGMD	No
Cuenta con sistema de gestión catastral FUENTE: INEGI CNGMD	No
Cuenta con padrón catastral FUENTE: INEGI CNGMD	Sí
Presupuesto en seguridad pública FUENTE: INEGI CNGMD	1,676,794 pesos
Albergues o refugios temporales FUENTE: INEGI CNGMD	0 unidades
Parques FUENTE: INEGI CNGMD	1 unidades
Jardines públicos FUENTE: INEGI CNGMD	0 unidades
Mercados públicos FUENTE: INEGI CNGMD	1 unidades
Centrales de abasto FUENTE: INEGI CNGMD	0 unidades

Pobreza (CONEVAL)

Personas en pobreza multidimensional FUENTE: CONEVAL	1,671 personas
Personas en pobreza moderada FUENTE: CONEVAL	1,147 personas
Personas en pobreza extrema FUENTE: CONEVAL	524 personas
Personas vulnerables por carencia social FUENTE: CONEVAL	209 personas
Personas vulnerables por ingreso FUENTE: CONEVAL	45 personas
Personas no pobres y no vulnerables FUENTE: CONEVAL	35 personas
Personas con carencia por acceso a salud FUENTE: CONEVAL	426 personas
Personas con carencia por acceso a seguridad social FUENTE: CONEVAL	1,583 personas
Personas con carencia por acceso a alimentación FUENTE: CONEVAL	441 personas
Personas con rezago educativo FUENTE: CONEVAL	602 personas
Porcentaje en pobreza multidimensional FUENTE: CONEVAL	85.20 %
Porcentaje en pobreza moderada FUENTE: CONEVAL	58.50 %
Porcentaje en pobreza extrema FUENTE: CONEVAL	26.70 %
Personas con carencia por calidad de vivienda FUENTE: CONEVAL	380 personas
Personas con carencia por servicios básicos en vivienda FUENTE: CONEVAL	1,160 personas