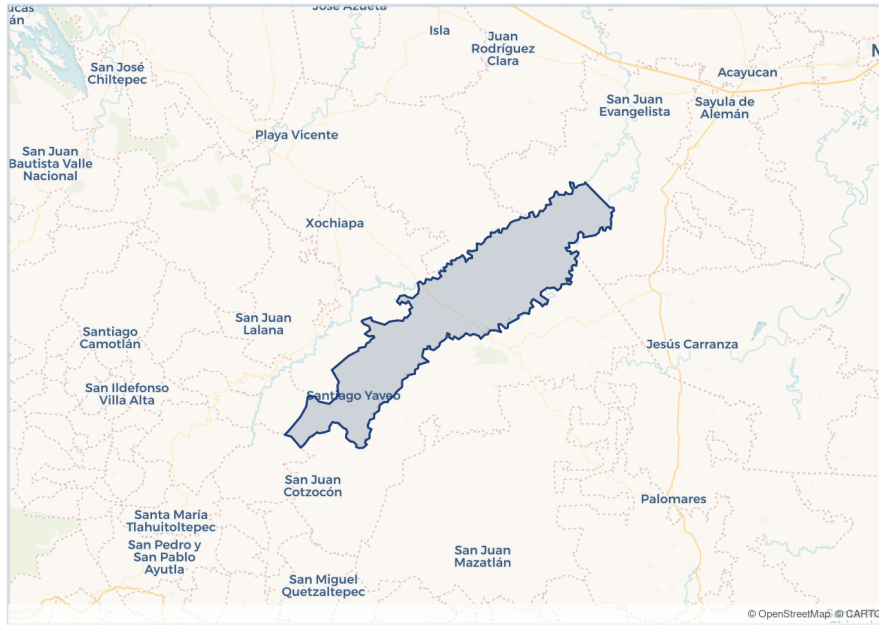


Santiago Yaveo

Región Papaloapan



Mapa base © OpenStreetMap, © CARTO

CLAVE INEGI · 498

SEDECO — Secretaría de Desarrollo Económico
Gobierno del Estado de Oaxaca

Generado el 26 de mayo 2026, 08:02

Santiago Yaveo

Región Papaloapan · Generado el 26 de mayo 2026, 08:02

63.30SUPERFICIE (KM²)**0.10%**

DEL TERRITORIO ESTATAL

29.90HABITANTES/KM²

Contexto geográfico

Distrito al que pertenece FUENTE: INEGI	Choápam
Total de localidades en el municipio FUENTE: INEGI	140 localidades
Localidad principal (1) FUENTE: INEGI	Francisco Villa
Localidad principal (2) FUENTE: INEGI	San Juan Jaltepec
Localidad principal (3) FUENTE: INEGI	Santiago Yaveo
Región a la que pertenece FUENTE: INEGI	Cuenca Del Papaloapan

Población

Población total FUENTE: INEGI	7,593 personas
Población entre 18 y 44 años FUENTE: INEGI	2,822 personas
Porcentaje de población mayor a 18 años FUENTE: INEGI	37.17 %
Población masculina FUENTE: INEGI CENSO 2020	3,787 personas
Población femenina FUENTE: INEGI CENSO 2020	3,806 personas
Porcentaje de hombres FUENTE: INEGI CENSO 2020	49.87 %
Porcentaje de mujeres FUENTE: INEGI CENSO 2020	50.13 %
Población de 15 a 29 años FUENTE: INEGI CENSO 2020	1,772 personas
Porcentaje de población de 15 a 29 años FUENTE: INEGI CENSO 2020	0.23 %
Población de 25+ años con estudios superiores FUENTE: INEGI CENSO 2020	4,102 personas
Porcentaje de población 25+ con estudios superiores FUENTE: INEGI CENSO 2020	2.88 %
Población que habla lengua indígena FUENTE: INEGI CENSO 2020	1,841 personas

Población que no habla lengua indígena FUENTE: INEGI CENSO 2020	5,319 personas
Migración dentro de la entidad FUENTE: INEGI CENSO 2020	5,589 personas
Migración a otra entidad FUENTE: INEGI CENSO 2020	1,522 personas
Migración a Estados Unidos FUENTE: INEGI CENSO 2020	42 personas
Migración internacional FUENTE: INEGI CENSO 2020	48 personas

Economía y empleo

Sector económico principal FUENTE: INEGI	Comercio al por menor
Población Económicamente Activa (PEA) FUENTE: INEGI	2,879 personas
PEA como % de la población FUENTE: INEGI	54.38 %
PEA ocupada FUENTE: INEGI	2,853 personas
Ocupación como % de la PEA FUENTE: INEGI	99.10 %
PEA ocupada en sector informal FUENTE: INEGI	2,532 personas
Ocupación informal como % de PEA FUENTE: INEGI	88.77 %
Unidades económicas totales FUENTE: INEGI	58 unidades
Unidades económicas del sector principal FUENTE: INEGI	26 unidades
PyMEs totales FUENTE: INEGI	2 unidades
Valor Agregado Censal Bruto FUENTE: INEGI	2.90 millones MXN
Ingresos totales municipales FUENTE: SEDECO	8.93 millones MXN
Población de 15 años y más FUENTE: INEGI ENOE 2024	5,294 personas
Unidades económicas micro FUENTE: INEGI CENSOS ECONÓMICOS 2019	67 unidades económicas
Unidades económicas pequeñas FUENTE: INEGI CENSOS ECONÓMICOS 2019	0 unidades económicas
Unidades económicas medianas FUENTE: INEGI CENSOS ECONÓMICOS 2019	0 unidades económicas
Unidades económicas grandes FUENTE: INEGI CENSOS ECONÓMICOS 2019	0 unidades económicas
UE con 0 a 10 personas ocupadas FUENTE: INEGI CENSOS ECONÓMICOS 2019	68 unidades económicas
UE con 11 a 50 personas ocupadas FUENTE: INEGI CENSOS ECONÓMICOS 2019	0 unidades económicas

UE con 51 a 250 personas ocupadas FUENTE: INEGI CENSOS ECONÓMICOS 2019	0 unidades económicas
UE con 251 y más personas ocupadas FUENTE: INEGI CENSOS ECONÓMICOS 2019	0 unidades económicas
UE del sector primario FUENTE: INEGI CENSOS ECONÓMICOS 2019	0 unidades económicas
UE del sector secundario FUENTE: INEGI CENSOS ECONÓMICOS 2019	8 unidades económicas
UE del sector terciario FUENTE: INEGI CENSOS ECONÓMICOS 2019	33 unidades económicas
VACB del sector primario FUENTE: INEGI CENSOS ECONÓMICOS 2019	0 millones de pesos
VACB del sector secundario FUENTE: INEGI CENSOS ECONÓMICOS 2019	0.25 millones de pesos
VACB del sector terciario FUENTE: INEGI CENSOS ECONÓMICOS 2019	1.71 millones de pesos
VACB del sector con mayor valor FUENTE: INEGI CENSOS ECONÓMICOS 2019	1.62 millones de pesos
Consumo de agua de unidades económicas FUENTE: INEGI CENSOS ECONÓMICOS 2019	0.01 millones de pesos
UE que consumen agua FUENTE: INEGI CENSOS ECONÓMICOS 2019	41 unidades económicas
Remesas recibidas FUENTE: BANXICO	0 millones de dólares
Ingreso corriente promedio trimestral por hogar FUENTE: INEGI ENIGH	26,734.04 pesos

Producción

Cultivo agrícola principal (1) FUENTE: SADER	Pastos y praderas
Volumen del cultivo principal (1) FUENTE: SADER	978,165.50 toneladas
Cultivo agrícola principal (2) FUENTE: SADER	Limón
Volumen del cultivo principal (2) FUENTE: SADER	99,629.67 toneladas
Cultivo agrícola principal (3) FUENTE: SADER	Maíz grano
Volumen del cultivo principal (3) FUENTE: SADER	8,390.32 toneladas
Producto ganadero principal (1) FUENTE: SADER	Leche
Volumen ganadero principal (1) FUENTE: SADER	2,790.97 toneladas
Producto ganadero principal (2) FUENTE: SADER	Ganado en Pie
Volumen ganadero principal (2) FUENTE: SADER	2,620.10 toneladas
Producto ganadero principal (3) FUENTE: SADER	Carne

Volumen ganadero principal (3)
FUENTE: SADER

1,469.59 toneladas

Bienestar

Viviendas totales FUENTE: INEGI	2,080 viviendas
Viviendas sin agua entubada FUENTE: INEGI	970 viviendas
Porcentaje de viviendas sin agua FUENTE: INEGI	46.63 %
Viviendas sin drenaje FUENTE: INEGI	418 viviendas
Porcentaje de viviendas sin drenaje FUENTE: INEGI	20.10 %
Viviendas sin electricidad FUENTE: INEGI	72 viviendas
Porcentaje de viviendas sin electricidad FUENTE: INEGI	3.46 %
Viviendas sin internet FUENTE: INEGI	1,875 viviendas
Porcentaje de viviendas sin internet FUENTE: INEGI	90.14 %
Viviendas sin computadora FUENTE: INEGI	1,971 viviendas
Porcentaje de viviendas sin computadora FUENTE: INEGI	94.76 %
Escuelas de nivel media superior FUENTE: SEP	1 escuelas
Alumnos en media superior FUENTE: SEP	21 alumnos
Personas afiliadas a servicios de salud FUENTE: INEGI	5,823 personas
Escuelas de educación básica FUENTE: SEP	43 escuelas
Alumnos en educación básica FUENTE: SEP	1,770 alumnos
Docentes en educación básica FUENTE: SEP	114 docentes
Docentes en media superior FUENTE: SEP	4 docentes
Egresados de media superior FUENTE: SEP	11 alumnos
Personas sin afiliación a servicios de salud FUENTE: INEGI CENSO 2020	1,770 personas
Personas afiliadas al IMSS FUENTE: INEGI CENSO 2020	96 personas
Personas afiliadas al ISSSTE FUENTE: INEGI CENSO 2020	46 personas
Personas afiliadas a Pemex/Defensa/Marina FUENTE: INEGI CENSO 2020	10 personas

Personas afiliadas a un seguro privado FUENTE: INEGI CENSO 2020	2 personas
Unidades médicas totales FUENTE: INEGI	11 unidades
Unidades médicas de primer nivel FUENTE: INEGI	9 unidades
Viviendas sin teléfono celular FUENTE: INEGI CENSO 2020	868 viviendas
Porcentaje de viviendas sin celular FUENTE: INEGI CENSO 2020	41.73 %
Viviendas sin tinaco FUENTE: INEGI CENSO 2020	1,418 viviendas
Porcentaje de viviendas sin tinaco FUENTE: INEGI CENSO 2020	68.17 %
Ingresos municipales totales FUENTE: INEGI FINANZAS PÚBLICAS	53,139,079 pesos
Ingresos por impuestos FUENTE: INEGI FINANZAS PÚBLICAS	525,228 pesos
Participaciones federales FUENTE: INEGI FINANZAS PÚBLICAS	10,063,072 pesos
Aportaciones federales y estatales FUENTE: INEGI FINANZAS PÚBLICAS	29,984,041 pesos
Cuenta con comité de transparencia FUENTE: INEGI CNGMD	No
Cuenta con órgano interno de control FUENTE: INEGI CNGMD	No
Cuenta con sistema de gestión catastral FUENTE: INEGI CNGMD	No
Cuenta con padrón catastral FUENTE: INEGI CNGMD	Sí
Albergues o refugios temporales FUENTE: INEGI CNGMD	0 unidades
Parques FUENTE: INEGI CNGMD	1 unidades
Jardines públicos FUENTE: INEGI CNGMD	0 unidades
Mercados públicos FUENTE: INEGI CNGMD	0 unidades
Centrales de abasto FUENTE: INEGI CNGMD	0 unidades

Pobreza (CONEVAL)

Personas en pobreza multidimensional FUENTE: CONEVAL	6,030 personas
Personas en pobreza moderada FUENTE: CONEVAL	3,802 personas
Personas en pobreza extrema FUENTE: CONEVAL	2,228 personas
Personas vulnerables por carencia social FUENTE: CONEVAL	1,534 personas

Personas vulnerables por ingreso FUENTE: CONEVAL	9 personas
Personas no pobres y no vulnerables FUENTE: CONEVAL	24 personas
Personas con carencia por acceso a salud FUENTE: CONEVAL	1,690 personas
Personas con carencia por acceso a seguridad social FUENTE: CONEVAL	6,828 personas
Personas con carencia por acceso a alimentación FUENTE: CONEVAL	3,404 personas
Personas con rezago educativo FUENTE: CONEVAL	2,556 personas
Porcentaje en pobreza multidimensional FUENTE: CONEVAL	79.40 %
Porcentaje en pobreza moderada FUENTE: CONEVAL	50.10 %
Porcentaje en pobreza extrema FUENTE: CONEVAL	29.30 %
Personas con carencia por calidad de vivienda FUENTE: CONEVAL	1,942 personas
Personas con carencia por servicios básicos en vivienda FUENTE: CONEVAL	6,120 personas