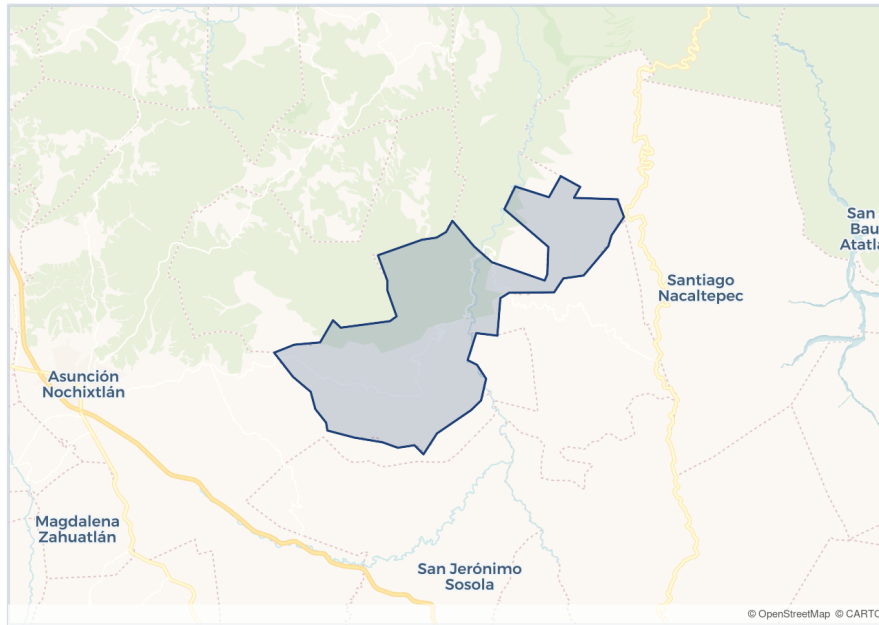


SISTEMA ESTATAL DE INFORMACIÓN ECONÓMICA

Santiago Huaucuililla

Región Mixteca



Mapa base © OpenStreetMap, © CARTO

CLAVE INEGI · 463

SEDECO — Secretaría de Desarrollo Económico
Gobierno del Estado de Oaxaca

Generado el 26 de mayo 2026, 08:04

Santiago Huaucuililla

Región Mixteca · Generado el 26 de mayo 2026, 08:04

38.40SUPERFICIE (KM²)**0.00%**

DEL TERRITORIO ESTATAL

13.70HABITANTES/KM²

Contexto geográfico

Distrito al que pertenece FUENTE: INEGI	Nochixtlán
Total de localidades en el municipio FUENTE: INEGI	16 localidades
Localidad principal (1) FUENTE: INEGI	Santiago Huaucuililla
Localidad principal (2) FUENTE: INEGI	Santiago Ixtlahuaca
Localidad principal (3) FUENTE: INEGI	Progreso
Región a la que pertenece FUENTE: INEGI	Mixteca

Población

Población total FUENTE: INEGI	525 personas
Población entre 18 y 44 años FUENTE: INEGI	138 personas
Porcentaje de población mayor a 18 años FUENTE: INEGI	26.29 %
Población masculina FUENTE: INEGI CENSO 2020	245 personas
Población femenina FUENTE: INEGI CENSO 2020	280 personas
Porcentaje de hombres FUENTE: INEGI CENSO 2020	46.67 %
Porcentaje de mujeres FUENTE: INEGI CENSO 2020	53.33 %
Población de 15 a 29 años FUENTE: INEGI CENSO 2020	84 personas
Porcentaje de población de 15 a 29 años FUENTE: INEGI CENSO 2020	0.16 %
Población de 25+ años con estudios superiores FUENTE: INEGI CENSO 2020	382 personas
Porcentaje de población 25+ con estudios superiores FUENTE: INEGI CENSO 2020	3.93 %
Población que habla lengua indígena FUENTE: INEGI CENSO 2020	11 personas

Población que no habla lengua indígena FUENTE: INEGI CENSO 2020	497 personas
Migración dentro de la entidad FUENTE: INEGI CENSO 2020	489 personas
Migración a otra entidad FUENTE: INEGI CENSO 2020	17 personas
Migración a Estados Unidos FUENTE: INEGI CENSO 2020	2 personas
Migración internacional FUENTE: INEGI CENSO 2020	2 personas

Economía y empleo

Sector económico principal FUENTE: INEGI	Otros servicios excepto actividades gubernamentales
Población Económicamente Activa (PEA) FUENTE: INEGI	225 personas
PEA como % de la población FUENTE: INEGI	51.32 %
PEA ocupada FUENTE: INEGI	225 personas
Ocupación como % de la PEA FUENTE: INEGI	99.72 %
PEA ocupada en sector informal FUENTE: INEGI	225 personas
Ocupación informal como % de PEA FUENTE: INEGI	100 %
Unidades económicas totales FUENTE: INEGI	35 unidades
Unidades económicas del sector principal FUENTE: INEGI	9 unidades
PyMEs totales FUENTE: INEGI	2 unidades
Valor Agregado Censal Bruto FUENTE: INEGI	0.96 millones MXN
Ingresos totales municipales FUENTE: SEDECO	3.01 millones MXN
Población de 15 años y más FUENTE: INEGI ENOE 2024	439 personas
Unidades económicas micro FUENTE: INEGI CENSOS ECONÓMICOS 2019	31 unidades económicas
Unidades económicas pequeñas FUENTE: INEGI CENSOS ECONÓMICOS 2019	1 unidades económicas
Unidades económicas medianas FUENTE: INEGI CENSOS ECONÓMICOS 2019	0 unidades económicas
Unidades económicas grandes FUENTE: INEGI CENSOS ECONÓMICOS 2019	0 unidades económicas
UE con 0 a 10 personas ocupadas FUENTE: INEGI CENSOS ECONÓMICOS 2019	29 unidades económicas
UE con 11 a 50 personas ocupadas FUENTE: INEGI CENSOS ECONÓMICOS 2019	0 unidades económicas

UE con 51 a 250 personas ocupadas FUENTE: INEGI CENSOS ECONÓMICOS 2019	0 unidades económicas
UE con 251 y más personas ocupadas FUENTE: INEGI CENSOS ECONÓMICOS 2019	0 unidades económicas
UE del sector primario FUENTE: INEGI CENSOS ECONÓMICOS 2019	0 unidades económicas
UE del sector secundario FUENTE: INEGI CENSOS ECONÓMICOS 2019	7 unidades económicas
UE del sector terciario FUENTE: INEGI CENSOS ECONÓMICOS 2019	11 unidades económicas
VACB del sector primario FUENTE: INEGI CENSOS ECONÓMICOS 2019	0 millones de pesos
VACB del sector secundario FUENTE: INEGI CENSOS ECONÓMICOS 2019	0.14 millones de pesos
VACB del sector terciario FUENTE: INEGI CENSOS ECONÓMICOS 2019	0.67 millones de pesos
VACB del sector con mayor valor FUENTE: INEGI CENSOS ECONÓMICOS 2019	0.67 millones de pesos
Consumo de agua de unidades económicas FUENTE: INEGI CENSOS ECONÓMICOS 2019	0.00 millones de pesos
UE que consumen agua FUENTE: INEGI CENSOS ECONÓMICOS 2019	18 unidades económicas
Remesas recibidas FUENTE: BANXICO	0 millones de dólares
Ingreso corriente promedio trimestral por hogar FUENTE: INEGI ENIGH	42,762.47 pesos

Producción

Cultivo agrícola principal (1) FUENTE: SADER	Maíz grano
Volumen del cultivo principal (1) FUENTE: SADER	444.35 toneladas
Cultivo agrícola principal (2) FUENTE: SADER	Trigo grano
Volumen del cultivo principal (2) FUENTE: SADER	111.50 toneladas
Cultivo agrícola principal (3) FUENTE: SADER	Frijol
Volumen del cultivo principal (3) FUENTE: SADER	75.08 toneladas
Producto ganadero principal (1) FUENTE: SADER	Leche
Volumen ganadero principal (1) FUENTE: SADER	65.99 toneladas
Producto ganadero principal (2) FUENTE: SADER	Ganado en Pie
Volumen ganadero principal (2) FUENTE: SADER	35.33 toneladas
Producto ganadero principal (3) FUENTE: SADER	Carne

Bienestar

Viviendas totales FUENTE: INEGI	193 viviendas
Viviendas sin agua entubada FUENTE: INEGI	9 viviendas
Porcentaje de viviendas sin agua FUENTE: INEGI	4.66 %
Viviendas sin drenaje FUENTE: INEGI	79 viviendas
Porcentaje de viviendas sin drenaje FUENTE: INEGI	40.93 %
Viviendas sin electricidad FUENTE: INEGI	4 viviendas
Porcentaje de viviendas sin electricidad FUENTE: INEGI	2.07 %
Viviendas sin internet FUENTE: INEGI	174 viviendas
Porcentaje de viviendas sin internet FUENTE: INEGI	90.16 %
Viviendas sin computadora FUENTE: INEGI	187 viviendas
Porcentaje de viviendas sin computadora FUENTE: INEGI	96.89 %
Personas afiliadas a servicios de salud FUENTE: INEGI	377 personas
Escuelas de educación básica FUENTE: SEP	5 escuelas
Alumnos en educación básica FUENTE: SEP	66 alumnos
Docentes en educación básica FUENTE: SEP	6 docentes
Personas sin afiliación a servicios de salud FUENTE: INEGI CENSO 2020	148 personas
Personas afiliadas al IMSS FUENTE: INEGI CENSO 2020	23 personas
Personas afiliadas al ISSSTE FUENTE: INEGI CENSO 2020	11 personas
Personas afiliadas a Pemex/Defensa/Marina FUENTE: INEGI CENSO 2020	2 personas
Personas afiliadas a un seguro privado FUENTE: INEGI CENSO 2020	7 personas
Unidades médicas totales FUENTE: INEGI	1 unidades
Unidades médicas de primer nivel FUENTE: INEGI	1 unidades
Viviendas sin teléfono celular FUENTE: INEGI CENSO 2020	135 viviendas

Porcentaje de viviendas sin celular FUENTE: INEGI CENSO 2020	69.95 %
Viviendas sin tinaco FUENTE: INEGI CENSO 2020	85 viviendas
Porcentaje de viviendas sin tinaco FUENTE: INEGI CENSO 2020	44.04 %
Ingresos municipales totales FUENTE: INEGI FINANZAS PÚBLICAS	6,226,281 pesos
Ingresos por impuestos FUENTE: INEGI FINANZAS PÚBLICAS	27,713 pesos
Participaciones federales FUENTE: INEGI FINANZAS PÚBLICAS	1,925,147 pesos
Aportaciones federales y estatales FUENTE: INEGI FINANZAS PÚBLICAS	4,172,658 pesos
Cuenta con comité de transparencia FUENTE: INEGI CNGMD	No
Cuenta con órgano interno de control FUENTE: INEGI CNGMD	No
Cuenta con sistema de gestión catastral FUENTE: INEGI CNGMD	No
Cuenta con padrón catastral FUENTE: INEGI CNGMD	No
Presupuesto en seguridad pública FUENTE: INEGI CNGMD	440,671.69 pesos
Albergues o refugios temporales FUENTE: INEGI CNGMD	0 unidades
Parques FUENTE: INEGI CNGMD	0 unidades
Jardines públicos FUENTE: INEGI CNGMD	1 unidades
Mercados públicos FUENTE: INEGI CNGMD	0 unidades
Centrales de abasto FUENTE: INEGI CNGMD	0 unidades

Pobreza (CONEVAL)

Personas en pobreza multidimensional FUENTE: CONEVAL	468 personas
Personas en pobreza moderada FUENTE: CONEVAL	350 personas
Personas en pobreza extrema FUENTE: CONEVAL	118 personas
Personas vulnerables por carencia social FUENTE: CONEVAL	34 personas
Personas vulnerables por ingreso FUENTE: CONEVAL	16 personas
Personas no pobres y no vulnerables FUENTE: CONEVAL	6 personas
Personas con carencia por acceso a salud FUENTE: CONEVAL	153 personas

Personas con carencia por acceso a seguridad social FUENTE: CONEVAL	348 personas
Personas con carencia por acceso a alimentación FUENTE: CONEVAL	26 personas
Personas con rezago educativo FUENTE: CONEVAL	174 personas
Porcentaje en pobreza multidimensional FUENTE: CONEVAL	89.10 %
Porcentaje en pobreza moderada FUENTE: CONEVAL	66.70 %
Porcentaje en pobreza extrema FUENTE: CONEVAL	22.40 %
Personas con carencia por calidad de vivienda FUENTE: CONEVAL	80 personas
Personas con carencia por servicios básicos en vivienda FUENTE: CONEVAL	330 personas