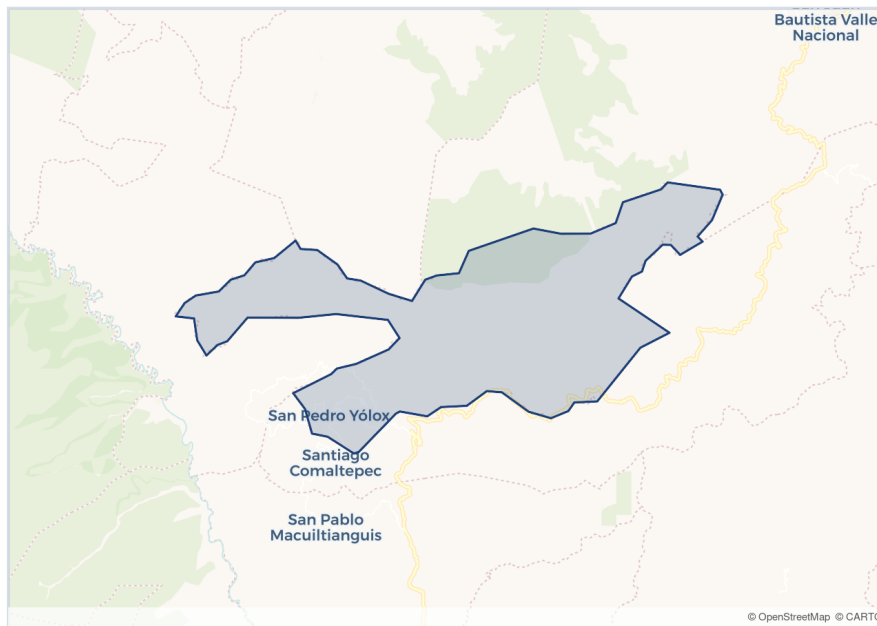


SISTEMA ESTATAL DE INFORMACIÓN ECONÓMICA

San Pedro Yólox

Región Sierra Norte



Mapa base © OpenStreetMap, © CARTO

CLAVE INEGI · 336

SEDECO — Secretaría de Desarrollo Económico
Gobierno del Estado de Oaxaca

Generado el 26 de mayo 2026, 07:28

San Pedro Yólox

Región Sierra Norte · Generado el 26 de mayo 2026, 07:28

171.70SUPERFICIE (KM²)**0.20%**

DEL TERRITORIO ESTATAL

32.70HABITANTES/KM²

Contexto geográfico

Distrito al que pertenece

FUENTE: INEGI

Benemérito Distrito De Ixtlán De Juárez

Total de localidades en el municipio

FUENTE: INEGI

7 localidades

Localidad principal (1)

FUENTE: INEGI

San Pedro Yólox

Localidad principal (2)

FUENTE: INEGI

San Francisco la Reforma

Localidad principal (3)

FUENTE: INEGI

San Martín Buenavista

Región a la que pertenece

FUENTE: INEGI

Sierra Norte

Población

Población total

FUENTE: INEGI

1,697 personas

Población entre 18 y 44 años

FUENTE: INEGI

505 personas

Porcentaje de población mayor a 18 años

FUENTE: INEGI

29.76 %

Población masculina

FUENTE: INEGI CENSO 2020

819 personas

Población femenina

FUENTE: INEGI CENSO 2020

878 personas

Porcentaje de hombres

FUENTE: INEGI CENSO 2020

48.26 %

Porcentaje de mujeres

FUENTE: INEGI CENSO 2020

51.74 %

Población de 15 a 29 años

FUENTE: INEGI CENSO 2020

309 personas

Porcentaje de población de 15 a 29 años

FUENTE: INEGI CENSO 2020

0.18 %

Población de 25+ años con estudios superiores

FUENTE: INEGI CENSO 2020

1,052 personas

Porcentaje de población 25+ con estudios superiores

FUENTE: INEGI CENSO 2020

1.52 %

Población que habla lengua indígena

FUENTE: INEGI CENSO 2020

1,417 personas

Población que no habla lengua indígena FUENTE: INEGI CENSO 2020	215 personas
Migración dentro de la entidad FUENTE: INEGI CENSO 2020	1,553 personas
Migración a otra entidad FUENTE: INEGI CENSO 2020	13 personas
Migración a Estados Unidos FUENTE: INEGI CENSO 2020	66 personas
Migración internacional FUENTE: INEGI CENSO 2020	66 personas

Economía y empleo

Sector económico principal FUENTE: INEGI	Comercio al por menor
Población Económicamente Activa (PEA) FUENTE: INEGI	645 personas
PEA como % de la población FUENTE: INEGI	50.45 %
PEA ocupada FUENTE: INEGI	645 personas
Ocupación como % de la PEA FUENTE: INEGI	100 %
PEA ocupada en sector informal FUENTE: INEGI	580 personas
Ocupación informal como % de PEA FUENTE: INEGI	89.84 %
Unidades económicas totales FUENTE: INEGI	55 unidades
Unidades económicas del sector principal FUENTE: INEGI	18 unidades
PyMEs totales FUENTE: INEGI	3 unidades
Valor Agregado Censal Bruto FUENTE: INEGI	2.39 millones MXN
Ingresos totales municipales FUENTE: SEDECO	9.50 millones MXN
Población de 15 años y más FUENTE: INEGI ENOE 2024	1,279 personas
Unidades económicas micro FUENTE: INEGI CENSOS ECONÓMICOS 2019	45 unidades económicas
Unidades económicas pequeñas FUENTE: INEGI CENSOS ECONÓMICOS 2019	1 unidades económicas
Unidades económicas medianas FUENTE: INEGI CENSOS ECONÓMICOS 2019	1 unidades económicas
Unidades económicas grandes FUENTE: INEGI CENSOS ECONÓMICOS 2019	0 unidades económicas
UE con 0 a 10 personas ocupadas FUENTE: INEGI CENSOS ECONÓMICOS 2019	0 unidades económicas
UE con 11 a 50 personas ocupadas FUENTE: INEGI CENSOS ECONÓMICOS 2019	0 unidades económicas

UE con 51 a 250 personas ocupadas FUENTE: INEGI CENSOS ECONÓMICOS 2019	0 unidades económicas
UE con 251 y más personas ocupadas FUENTE: INEGI CENSOS ECONÓMICOS 2019	0 unidades económicas
UE del sector primario FUENTE: INEGI CENSOS ECONÓMICOS 2019	0 unidades económicas
UE del sector secundario FUENTE: INEGI CENSOS ECONÓMICOS 2019	12 unidades económicas
UE del sector terciario FUENTE: INEGI CENSOS ECONÓMICOS 2019	31 unidades económicas
VACB del sector primario FUENTE: INEGI CENSOS ECONÓMICOS 2019	0 millones de pesos
VACB del sector secundario FUENTE: INEGI CENSOS ECONÓMICOS 2019	0.24 millones de pesos
VACB del sector terciario FUENTE: INEGI CENSOS ECONÓMICOS 2019	1.53 millones de pesos
VACB del sector con mayor valor FUENTE: INEGI CENSOS ECONÓMICOS 2019	1.37 millones de pesos
Consumo de agua de unidades económicas FUENTE: INEGI CENSOS ECONÓMICOS 2019	0.01 millones de pesos
UE que consumen agua FUENTE: INEGI CENSOS ECONÓMICOS 2019	43 unidades económicas
Remesas recibidas FUENTE: BANXICO	0 millones de dólares
Ingreso corriente promedio trimestral por hogar FUENTE: INEGI ENIGH	31,325.90 pesos

Producción

Cultivo agrícola principal (1) FUENTE: SADER	Maíz grano
Volumen del cultivo principal (1) FUENTE: SADER	243.63 toneladas
Cultivo agrícola principal (2) FUENTE: SADER	Café cereza
Volumen del cultivo principal (2) FUENTE: SADER	205.58 toneladas
Cultivo agrícola principal (3) FUENTE: SADER	Naranja
Volumen del cultivo principal (3) FUENTE: SADER	46.08 toneladas
Producto ganadero principal (1) FUENTE: SADER	Ganado en Pie
Volumen ganadero principal (1) FUENTE: SADER	178.03 toneladas
Producto ganadero principal (2) FUENTE: SADER	Carne
Volumen ganadero principal (2) FUENTE: SADER	131.83 toneladas
Producto ganadero principal (3) FUENTE: SADER	Ganado en Pie

Bienestar

Viviendas totales FUENTE: INEGI	492 viviendas
Viviendas sin agua entubada FUENTE: INEGI	1 viviendas
Porcentaje de viviendas sin agua FUENTE: INEGI	0.20 %
Viviendas sin drenaje FUENTE: INEGI	47 viviendas
Porcentaje de viviendas sin drenaje FUENTE: INEGI	9.55 %
Viviendas sin electricidad FUENTE: INEGI	4 viviendas
Porcentaje de viviendas sin electricidad FUENTE: INEGI	0.81 %
Viviendas sin internet FUENTE: INEGI	361 viviendas
Porcentaje de viviendas sin internet FUENTE: INEGI	73.37 %
Viviendas sin computadora FUENTE: INEGI	415 viviendas
Porcentaje de viviendas sin computadora FUENTE: INEGI	84.35 %
Escuelas de nivel media superior FUENTE: SEP	1 escuelas
Alumnos en media superior FUENTE: SEP	19 alumnos
Personas afiliadas a servicios de salud FUENTE: INEGI	1,603 personas
Escuelas de educación básica FUENTE: SEP	15 escuelas
Alumnos en educación básica FUENTE: SEP	383 alumnos
Docentes en educación básica FUENTE: SEP	49 docentes
Docentes en media superior FUENTE: SEP	3 docentes
Egresados de media superior FUENTE: SEP	7 alumnos
Personas sin afiliación a servicios de salud FUENTE: INEGI CENSO 2020	94 personas
Personas afiliadas al IMSS FUENTE: INEGI CENSO 2020	7 personas
Personas afiliadas al ISSSTE FUENTE: INEGI CENSO 2020	20 personas
Personas afiliadas a Pemex/Defensa/Marina FUENTE: INEGI CENSO 2020	1 personas

Personas afiliadas a un seguro privado FUENTE: INEGI CENSO 2020	1 personas
Unidades médicas totales FUENTE: INEGI	7 unidades
Unidades médicas de primer nivel FUENTE: INEGI	4 unidades
Viviendas sin teléfono celular FUENTE: INEGI CENSO 2020	299 viviendas
Porcentaje de viviendas sin celular FUENTE: INEGI CENSO 2020	60.77 %
Viviendas sin tinaco FUENTE: INEGI CENSO 2020	167 viviendas
Porcentaje de viviendas sin tinaco FUENTE: INEGI CENSO 2020	33.94 %
Ingresos municipales totales FUENTE: INEGI FINANZAS PÚBLICAS	17,965,096 pesos
Ingresos por impuestos FUENTE: INEGI FINANZAS PÚBLICAS	22,404 pesos
Participaciones federales FUENTE: INEGI FINANZAS PÚBLICAS	6,222,707 pesos
Aportaciones federales y estatales FUENTE: INEGI FINANZAS PÚBLICAS	10,017,977 pesos
Cuenta con comité de transparencia FUENTE: INEGI CNGMD	Sí
Cuenta con órgano interno de control FUENTE: INEGI CNGMD	No
Cuenta con sistema de gestión catastral FUENTE: INEGI CNGMD	No
Cuenta con padrón catastral FUENTE: INEGI CNGMD	Sí
Presupuesto en seguridad pública FUENTE: INEGI CNGMD	785,000 pesos
Albergues o refugios temporales FUENTE: INEGI CNGMD	0 unidades
Parques FUENTE: INEGI CNGMD	0 unidades
Jardines públicos FUENTE: INEGI CNGMD	0 unidades
Mercados públicos FUENTE: INEGI CNGMD	0 unidades
Centrales de abasto FUENTE: INEGI CNGMD	0 unidades
Plantas de tratamiento de agua residual FUENTE: CONAGUA	1 plantas
Capacidad instalada de tratamiento FUENTE: CONAGUA	4 l/s
Caudal tratado FUENTE: CONAGUA	3 l/s

Pobreza (CONEVAL)

Personas en pobreza multidimensional FUENTE: CONEVAL	1,446 personas
Personas en pobreza moderada FUENTE: CONEVAL	1,242 personas
Personas en pobreza extrema FUENTE: CONEVAL	204 personas
Personas vulnerables por carencia social FUENTE: CONEVAL	231 personas
Personas vulnerables por ingreso FUENTE: CONEVAL	14 personas
Personas no pobres y no vulnerables FUENTE: CONEVAL	7 personas
Personas con carencia por acceso a salud FUENTE: CONEVAL	94 personas
Personas con carencia por acceso a seguridad social FUENTE: CONEVAL	1,453 personas
Personas con carencia por acceso a alimentación FUENTE: CONEVAL	157 personas
Personas con rezago educativo FUENTE: CONEVAL	636 personas
Porcentaje en pobreza multidimensional FUENTE: CONEVAL	85.20 %
Porcentaje en pobreza moderada FUENTE: CONEVAL	73.10 %
Porcentaje en pobreza extrema FUENTE: CONEVAL	12 %
Personas con carencia por calidad de vivienda FUENTE: CONEVAL	180 personas
Personas con carencia por servicios básicos en vivienda FUENTE: CONEVAL	530 personas