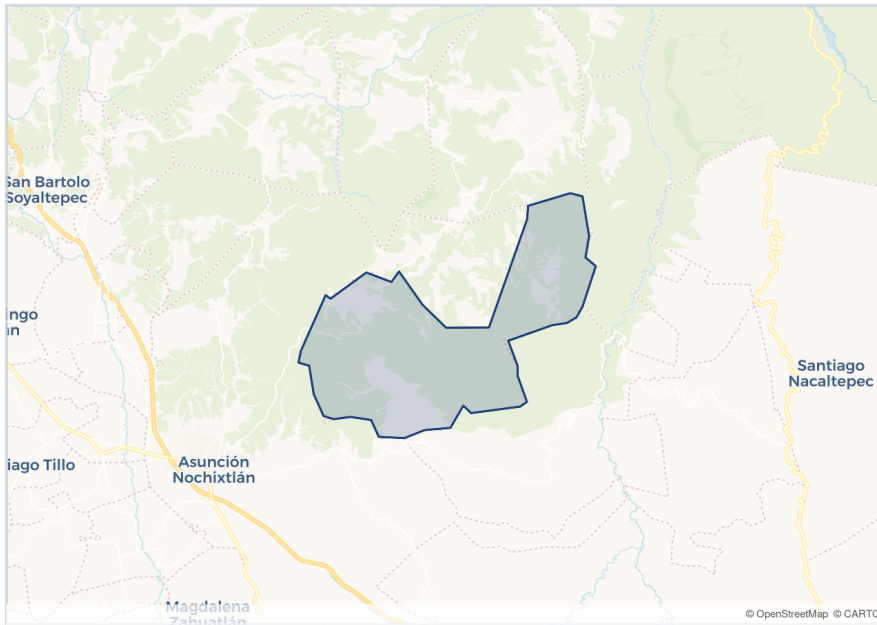


SISTEMA ESTATAL DE INFORMACIÓN ECONÓMICA

San Pedro Coxcaltepec Cántaros

Región Mixteca



Mapa base © OpenStreetMap, © CARTO

CLAVE INEGI · 304

SEDECO — Secretaría de Desarrollo Económico
Gobierno del Estado de Oaxaca

Generado el 26 de mayo 2026, 08:02

San Pedro Coxcaltepec Cántaros

Región Mixteca · Generado el 26 de mayo 2026, 08:02

74.40SUPERFICIE (KM²)**0.10%**

DEL TERRITORIO ESTATAL

61.30HABITANTES/KM²

Contexto geográfico

Distrito al que pertenece FUENTE: INEGI	Nochixtlán
Total de localidades en el municipio FUENTE: INEGI	9 localidades
Localidad principal (1) FUENTE: INEGI	Yododeñe
Localidad principal (2) FUENTE: INEGI	San Pedro Coxcaltepec Cántaros
Localidad principal (3) FUENTE: INEGI	San Juan Ixtaltepec
Región a la que pertenece FUENTE: INEGI	Mixteca

Población

Población total FUENTE: INEGI	716 personas
Población entre 18 y 44 años FUENTE: INEGI	206 personas
Porcentaje de población mayor a 18 años FUENTE: INEGI	28.77 %
Población masculina FUENTE: INEGI CENSO 2020	334 personas
Población femenina FUENTE: INEGI CENSO 2020	382 personas
Porcentaje de hombres FUENTE: INEGI CENSO 2020	46.65 %
Porcentaje de mujeres FUENTE: INEGI CENSO 2020	53.35 %
Población de 15 a 29 años FUENTE: INEGI CENSO 2020	118 personas
Porcentaje de población de 15 a 29 años FUENTE: INEGI CENSO 2020	0.16 %
Población de 25+ años con estudios superiores FUENTE: INEGI CENSO 2020	447 personas
Porcentaje de población 25+ con estudios superiores FUENTE: INEGI CENSO 2020	0.67 %
Población que habla lengua indígena FUENTE: INEGI CENSO 2020	52 personas

Población que no habla lengua indígena FUENTE: INEGI CENSO 2020	636 personas
Migración dentro de la entidad FUENTE: INEGI CENSO 2020	674 personas
Migración a otra entidad FUENTE: INEGI CENSO 2020	14 personas
Migración internacional FUENTE: INEGI CENSO 2020	0 personas

Economía y empleo

Sector económico principal FUENTE: INEGI	Comercio al por menor
Población Económicamente Activa (PEA) FUENTE: INEGI	252 personas
PEA como % de la población FUENTE: INEGI	46.99 %
PEA ocupada FUENTE: INEGI	252 personas
Ocupación como % de la PEA FUENTE: INEGI	100 %
PEA ocupada en sector informal FUENTE: INEGI	252 personas
Ocupación informal como % de PEA FUENTE: INEGI	100 %
Unidades económicas totales FUENTE: INEGI	19 unidades
Unidades económicas del sector principal FUENTE: INEGI	6 unidades
PyMEs totales FUENTE: INEGI	2 unidades
Valor Agregado Censal Bruto FUENTE: INEGI	0.45 millones MXN
Ingresos totales municipales FUENTE: SEDECO	1.28 millones MXN
Población de 15 años y más FUENTE: INEGI ENOE 2024	537 personas
Unidades económicas micro FUENTE: INEGI CENSOS ECONÓMICOS 2019	21 unidades económicas
Unidades económicas pequeñas FUENTE: INEGI CENSOS ECONÓMICOS 2019	2 unidades económicas
Unidades económicas medianas FUENTE: INEGI CENSOS ECONÓMICOS 2019	0 unidades económicas
Unidades económicas grandes FUENTE: INEGI CENSOS ECONÓMICOS 2019	0 unidades económicas
UE con 0 a 10 personas ocupadas FUENTE: INEGI CENSOS ECONÓMICOS 2019	16 unidades económicas
UE con 11 a 50 personas ocupadas FUENTE: INEGI CENSOS ECONÓMICOS 2019	0 unidades económicas
UE con 51 a 250 personas ocupadas FUENTE: INEGI CENSOS ECONÓMICOS 2019	0 unidades económicas

UE con 251 y más personas ocupadas FUENTE: INEGI CENSOS ECONÓMICOS 2019	0 unidades económicas
UE del sector primario FUENTE: INEGI CENSOS ECONÓMICOS 2019	0 unidades económicas
UE del sector secundario FUENTE: INEGI CENSOS ECONÓMICOS 2019	2 unidades económicas
UE del sector terciario FUENTE: INEGI CENSOS ECONÓMICOS 2019	6 unidades económicas
VACB del sector primario FUENTE: INEGI CENSOS ECONÓMICOS 2019	0 millones de pesos
VACB del sector secundario FUENTE: INEGI CENSOS ECONÓMICOS 2019	0 millones de pesos
VACB del sector terciario FUENTE: INEGI CENSOS ECONÓMICOS 2019	0.20 millones de pesos
VACB del sector con mayor valor FUENTE: INEGI CENSOS ECONÓMICOS 2019	0.20 millones de pesos
Consumo de agua de unidades económicas FUENTE: INEGI CENSOS ECONÓMICOS 2019	0 millones de pesos
UE que consumen agua FUENTE: INEGI CENSOS ECONÓMICOS 2019	8 unidades económicas
Remesas recibidas FUENTE: BANXICO	0 millones de dólares
Ingreso corriente promedio trimestral por hogar FUENTE: INEGI ENIGH	27,235.37 pesos

Producción

Cultivo agrícola principal (1) FUENTE: SADER	Maíz grano
Volumen del cultivo principal (1) FUENTE: SADER	449.19 toneladas
Cultivo agrícola principal (2) FUENTE: SADER	Trigo grano
Volumen del cultivo principal (2) FUENTE: SADER	58.58 toneladas
Cultivo agrícola principal (3) FUENTE: SADER	Frijol
Volumen del cultivo principal (3) FUENTE: SADER	29.67 toneladas
Producto ganadero principal (1) FUENTE: SADER	Leche
Volumen ganadero principal (1) FUENTE: SADER	89.53 toneladas
Producto ganadero principal (2) FUENTE: SADER	Ganado en Pie
Volumen ganadero principal (2) FUENTE: SADER	53.41 toneladas
Producto ganadero principal (3) FUENTE: SADER	Carne
Volumen ganadero principal (3) FUENTE: SADER	28.12 toneladas

Bienestar

Viviendas totales FUENTE: INEGI	231 viviendas
Viviendas sin agua entubada FUENTE: INEGI	32 viviendas
Porcentaje de viviendas sin agua FUENTE: INEGI	13.85 %
Viviendas sin drenaje FUENTE: INEGI	133 viviendas
Porcentaje de viviendas sin drenaje FUENTE: INEGI	57.58 %
Viviendas sin electricidad FUENTE: INEGI	3 viviendas
Porcentaje de viviendas sin electricidad FUENTE: INEGI	1.30 %
Viviendas sin internet FUENTE: INEGI	230 viviendas
Porcentaje de viviendas sin internet FUENTE: INEGI	99.57 %
Viviendas sin computadora FUENTE: INEGI	228 viviendas
Porcentaje de viviendas sin computadora FUENTE: INEGI	98.70 %
Personas afiliadas a servicios de salud FUENTE: INEGI	591 personas
Escuelas de educación básica FUENTE: SEP	9 escuelas
Alumnos en educación básica FUENTE: SEP	159 alumnos
Docentes en educación básica FUENTE: SEP	22 docentes
Personas sin afiliación a servicios de salud FUENTE: INEGI CENSO 2020	124 personas
Personas afiliadas al IMSS FUENTE: INEGI CENSO 2020	10 personas
Personas afiliadas al ISSSTE FUENTE: INEGI CENSO 2020	11 personas
Personas afiliadas a Pemex/Defensa/Marina FUENTE: INEGI CENSO 2020	1 personas
Unidades médicas totales FUENTE: INEGI	2 unidades
Unidades médicas de primer nivel FUENTE: INEGI	2 unidades
Viviendas sin teléfono celular FUENTE: INEGI CENSO 2020	162 viviendas
Porcentaje de viviendas sin celular FUENTE: INEGI CENSO 2020	70.13 %
Viviendas sin tinaco FUENTE: INEGI CENSO 2020	67 viviendas

Porcentaje de viviendas sin tinaco FUENTE: INEGI CENSO 2020	29.00 %
Ingresos municipales totales FUENTE: INEGI FINANZAS PÚBLICAS	8,567,858 pesos
Participaciones federales FUENTE: INEGI FINANZAS PÚBLICAS	3,377,755 pesos
Aportaciones federales y estatales FUENTE: INEGI FINANZAS PÚBLICAS	5,037,799 pesos
Cuenta con comité de transparencia FUENTE: INEGI CNGMD	No
Cuenta con órgano interno de control FUENTE: INEGI CNGMD	No
Cuenta con sistema de gestión catastral FUENTE: INEGI CNGMD	No
Cuenta con padrón catastral FUENTE: INEGI CNGMD	No
Presupuesto en seguridad pública FUENTE: INEGI CNGMD	537,871.56 pesos
Albergues o refugios temporales FUENTE: INEGI CNGMD	0 unidades
Parques FUENTE: INEGI CNGMD	0 unidades
Jardines públicos FUENTE: INEGI CNGMD	0 unidades
Mercados públicos FUENTE: INEGI CNGMD	0 unidades
Centrales de abasto FUENTE: INEGI CNGMD	0 unidades

Pobreza (CONEVAL)

Personas en pobreza multidimensional FUENTE: CONEVAL	680 personas
Personas en pobreza moderada FUENTE: CONEVAL	454 personas
Personas en pobreza extrema FUENTE: CONEVAL	226 personas
Personas vulnerables por carencia social FUENTE: CONEVAL	32 personas
Personas vulnerables por ingreso FUENTE: CONEVAL	3 personas
Personas no pobres y no vulnerables FUENTE: CONEVAL	1 personas
Personas con carencia por acceso a salud FUENTE: CONEVAL	125 personas
Personas con carencia por acceso a seguridad social FUENTE: CONEVAL	564 personas
Personas con carencia por acceso a alimentación FUENTE: CONEVAL	27 personas
Personas con rezago educativo FUENTE: CONEVAL	180 personas

Porcentaje en pobreza multidimensional FUENTE: CONEVAL	94.90 %
Porcentaje en pobreza moderada FUENTE: CONEVAL	63.40 %
Porcentaje en pobreza extrema FUENTE: CONEVAL	31.50 %
Personas con carencia por calidad de vivienda FUENTE: CONEVAL	209 personas
Personas con carencia por servicios básicos en vivienda FUENTE: CONEVAL	621 personas