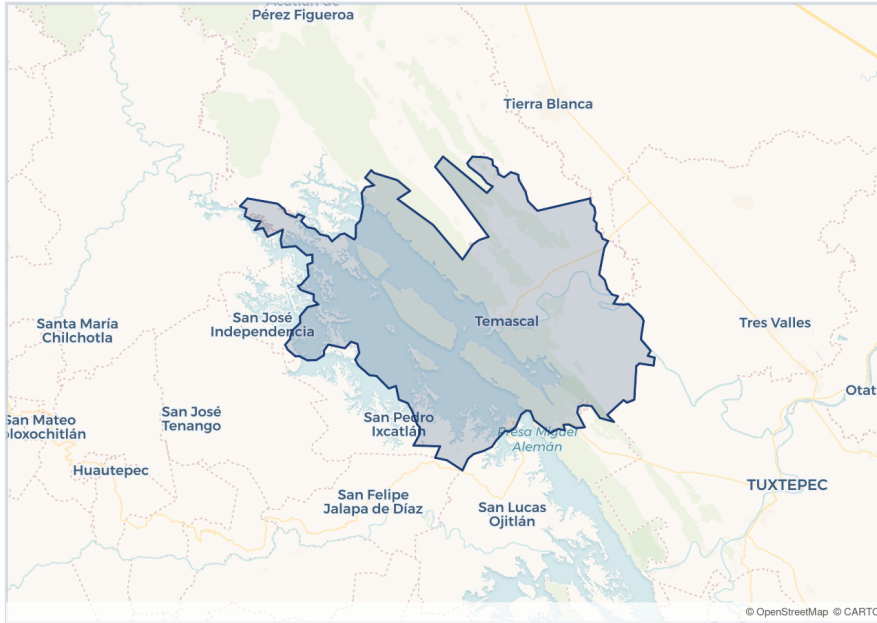


SISTEMA ESTATAL DE INFORMACIÓN ECONÓMICA

San Miguel Soyaltepec

Región Papaloapan



Mapa base © OpenStreetMap, © CARTO

CLAVE INEGI · 278

SEDECO — Secretaría de Desarrollo Económico
Gobierno del Estado de Oaxaca

Generado el 26 de mayo 2026, 07:28

San Miguel Soyaltepec

Región Papaloapan · Generado el 26 de mayo 2026, 07:28

65.50SUPERFICIE (KM²)**0.10%**

DEL TERRITORIO ESTATAL

20.30HABITANTES/KM²

Contexto geográfico

Distrito al que pertenece FUENTE: INEGI	Tuxtepec
Total de localidades en el municipio FUENTE: INEGI	60 localidades
Localidad principal (1) FUENTE: INEGI	Temascal
Localidad principal (2) FUENTE: INEGI	Nuevo Paso Nazareno
Localidad principal (3) FUENTE: INEGI	Las Margaritas
Región a la que pertenece FUENTE: INEGI	Cuenca Del Papaloapan

Población

Población total FUENTE: INEGI	38,682 personas
Población entre 18 y 44 años FUENTE: INEGI	13,629 personas
Porcentaje de población mayor a 18 años FUENTE: INEGI	35.23 %
Población masculina FUENTE: INEGI CENSO 2020	18,612 personas
Población femenina FUENTE: INEGI CENSO 2020	20,070 personas
Porcentaje de hombres FUENTE: INEGI CENSO 2020	48.12 %
Porcentaje de mujeres FUENTE: INEGI CENSO 2020	51.88 %
Población de 15 a 29 años FUENTE: INEGI CENSO 2020	8,324 personas
Porcentaje de población de 15 a 29 años FUENTE: INEGI CENSO 2020	0.22 %
Población de 25+ años con estudios superiores FUENTE: INEGI CENSO 2020	20,723 personas
Porcentaje de población 25+ con estudios superiores FUENTE: INEGI CENSO 2020	7.07 %
Población que habla lengua indígena FUENTE: INEGI CENSO 2020	22,528 personas

Población que no habla lengua indígena FUENTE: INEGI CENSO 2020	13,828 personas
Migración dentro de la entidad FUENTE: INEGI CENSO 2020	30,512 personas
Migración a otra entidad FUENTE: INEGI CENSO 2020	5,767 personas
Migración a Estados Unidos FUENTE: INEGI CENSO 2020	75 personas
Migración internacional FUENTE: INEGI CENSO 2020	77 personas

Economía y empleo

Sector económico principal FUENTE: INEGI	Agricultura, cría y explotación de animales, aprovechamiento forestal, pesca y caza
Población Económicamente Activa (PEA) FUENTE: INEGI	14,006 personas
PEA como % de la población FUENTE: INEGI	52.70 %
PEA ocupada FUENTE: INEGI	13,966 personas
Ocupación como % de la PEA FUENTE: INEGI	99.72 %
PEA ocupada en sector informal FUENTE: INEGI	12,156 personas
Ocupación informal como % de PEA FUENTE: INEGI	87.04 %
Unidades económicas totales FUENTE: INEGI	1,192 unidades
Unidades económicas del sector principal FUENTE: INEGI	432 unidades
PyMEs totales FUENTE: INEGI	20 unidades
Valor Agregado Censal Bruto FUENTE: INEGI	112.76 millones MXN
Ingresos totales municipales FUENTE: SEDECO	439.31 millones MXN
Población de 15 años y más FUENTE: INEGI ENOE 2024	26,575 personas
Unidades económicas micro FUENTE: INEGI CENSOS ECONÓMICOS 2019	1,306 unidades económicas
Unidades económicas pequeñas FUENTE: INEGI CENSOS ECONÓMICOS 2019	17 unidades económicas
Unidades económicas medianas FUENTE: INEGI CENSOS ECONÓMICOS 2019	3 unidades económicas
Unidades económicas grandes FUENTE: INEGI CENSOS ECONÓMICOS 2019	0 unidades económicas
UE con 0 a 10 personas ocupadas FUENTE: INEGI CENSOS ECONÓMICOS 2019	2,189 unidades económicas

UE con 11 a 50 personas ocupadas FUENTE: INEGI CENSOS ECONÓMICOS 2019	120 unidades económicas
UE con 51 a 250 personas ocupadas FUENTE: INEGI CENSOS ECONÓMICOS 2019	0 unidades económicas
UE con 251 y más personas ocupadas FUENTE: INEGI CENSOS ECONÓMICOS 2019	0 unidades económicas
UE del sector primario FUENTE: INEGI CENSOS ECONÓMICOS 2019	561 unidades económicas
UE del sector secundario FUENTE: INEGI CENSOS ECONÓMICOS 2019	123 unidades económicas
UE del sector terciario FUENTE: INEGI CENSOS ECONÓMICOS 2019	528 unidades económicas
VACB del sector primario FUENTE: INEGI CENSOS ECONÓMICOS 2019	10.33 millones de pesos
VACB del sector secundario FUENTE: INEGI CENSOS ECONÓMICOS 2019	13.76 millones de pesos
VACB del sector terciario FUENTE: INEGI CENSOS ECONÓMICOS 2019	75.36 millones de pesos
VACB del sector con mayor valor FUENTE: INEGI CENSOS ECONÓMICOS 2019	44.73 millones de pesos
Consumo de agua de unidades económicas FUENTE: INEGI CENSOS ECONÓMICOS 2019	0.56 millones de pesos
UE que consumen agua FUENTE: INEGI CENSOS ECONÓMICOS 2019	1,212 unidades económicas
PIB turístico municipal FUENTE: SECTUR	12,589,462 millones de pesos
Participación en el PIB turístico estatal FUENTE: SECTUR	0.03 %
Remesas recibidas FUENTE: BANXICO	1.49 millones de dólares
Ingreso corriente promedio trimestral por hogar FUENTE: INEGI ENIGH	33,022.15 pesos

Producción

Cultivo agrícola principal (1) FUENTE: SADER	Caña de azúcar
Volumen del cultivo principal (1) FUENTE: SADER	621,824 toneladas
Cultivo agrícola principal (2) FUENTE: SADER	Pastos y praderas
Volumen del cultivo principal (2) FUENTE: SADER	16,508.45 toneladas
Cultivo agrícola principal (3) FUENTE: SADER	Limón
Volumen del cultivo principal (3) FUENTE: SADER	7,107.90 toneladas
Producto ganadero principal (1) FUENTE: SADER	Ganado en Pie
Volumen ganadero principal (1) FUENTE: SADER	1,149.56 toneladas

Producto ganadero principal (2) FUENTE: SADER	Leche
Volumen ganadero principal (2) FUENTE: SADER	931.95 toneladas
Producto ganadero principal (3) FUENTE: SADER	Carne
Volumen ganadero principal (3) FUENTE: SADER	617.64 toneladas
Artesanos registrados en el municipio FUENTE: IOA	76 personas
Rama artesanal principal (1) FUENTE: IOA	TEXTILES

Bienestar

Viviendas totales FUENTE: INEGI	10,388 viviendas
Viviendas sin agua entubada FUENTE: INEGI	2,297 viviendas
Porcentaje de viviendas sin agua FUENTE: INEGI	22.11 %
Viviendas sin drenaje FUENTE: INEGI	4,739 viviendas
Porcentaje de viviendas sin drenaje FUENTE: INEGI	45.62 %
Viviendas sin electricidad FUENTE: INEGI	231 viviendas
Porcentaje de viviendas sin electricidad FUENTE: INEGI	2.22 %
Viviendas sin internet FUENTE: INEGI	8,883 viviendas
Porcentaje de viviendas sin internet FUENTE: INEGI	85.51 %
Viviendas sin computadora FUENTE: INEGI	9,698 viviendas
Porcentaje de viviendas sin computadora FUENTE: INEGI	93.36 %
Escuelas de nivel media superior FUENTE: SEP	10 escuelas
Alumnos en media superior FUENTE: SEP	1,122 alumnos
Personas afiliadas a servicios de salud FUENTE: INEGI	31,309 personas
Escuelas de educación básica FUENTE: SEP	168 escuelas
Alumnos en educación básica FUENTE: SEP	10,298 alumnos
Docentes en educación básica FUENTE: SEP	628 docentes
Docentes en media superior FUENTE: SEP	76 docentes

Egresados de media superior FUENTE: SEP	381 alumnos
Personas sin afiliación a servicios de salud FUENTE: INEGI CENSO 2020	7,346 personas
Personas afiliadas al IMSS FUENTE: INEGI CENSO 2020	4,940 personas
Personas afiliadas al ISSSTE FUENTE: INEGI CENSO 2020	2,076 personas
Personas afiliadas a Pemex/Defensa/Marina FUENTE: INEGI CENSO 2020	75 personas
Personas afiliadas a un seguro privado FUENTE: INEGI CENSO 2020	75 personas
Unidades médicas totales FUENTE: INEGI	28 unidades
Unidades médicas de primer nivel FUENTE: INEGI	21 unidades
Unidades médicas de segundo nivel FUENTE: INEGI	2 unidades
Viviendas sin teléfono celular FUENTE: INEGI CENSO 2020	4,104 viviendas
Porcentaje de viviendas sin celular FUENTE: INEGI CENSO 2020	39.51 %
Viviendas sin tinaco FUENTE: INEGI CENSO 2020	6,826 viviendas
Porcentaje de viviendas sin tinaco FUENTE: INEGI CENSO 2020	65.71 %
Ingresos municipales totales FUENTE: INEGI FINANZAS PÚBLICAS	193,663,201 pesos
Ingresos por impuestos FUENTE: INEGI FINANZAS PÚBLICAS	838,547 pesos
Participaciones federales FUENTE: INEGI FINANZAS PÚBLICAS	51,355,378 pesos
Aportaciones federales y estatales FUENTE: INEGI FINANZAS PÚBLICAS	136,600,646 pesos
Cuenta con comité de transparencia FUENTE: INEGI CNGMD	No
Cuenta con órgano interno de control FUENTE: INEGI CNGMD	No
Cuenta con sistema de gestión catastral FUENTE: INEGI CNGMD	No
Cuenta con padrón catastral FUENTE: INEGI CNGMD	Sí
Albergues o refugios temporales FUENTE: INEGI CNGMD	2 unidades
Parques FUENTE: INEGI CNGMD	5 unidades
Jardines públicos FUENTE: INEGI CNGMD	0 unidades
Mercados públicos FUENTE: INEGI CNGMD	1 unidades

Pobreza (CONEVAL)

Personas en pobreza multidimensional FUENTE: CONEVAL	27,560 personas
Personas en pobreza moderada FUENTE: CONEVAL	13,574 personas
Personas en pobreza extrema FUENTE: CONEVAL	13,987 personas
Personas vulnerables por carencia social FUENTE: CONEVAL	6,085 personas
Personas vulnerables por ingreso FUENTE: CONEVAL	231 personas
Personas no pobres y no vulnerables FUENTE: CONEVAL	1,409 personas
Personas con carencia por acceso a salud FUENTE: CONEVAL	8,470 personas
Personas con carencia por acceso a seguridad social FUENTE: CONEVAL	28,237 personas
Personas con carencia por acceso a alimentación FUENTE: CONEVAL	20,369 personas
Personas con rezago educativo FUENTE: CONEVAL	10,342 personas
Porcentaje en pobreza multidimensional FUENTE: CONEVAL	78.10 %
Porcentaje en pobreza moderada FUENTE: CONEVAL	38.50 %
Porcentaje en pobreza extrema FUENTE: CONEVAL	39.60 %
Personas con carencia por calidad de vivienda FUENTE: CONEVAL	8,760 personas
Personas con carencia por servicios básicos en vivienda FUENTE: CONEVAL	30,772 personas