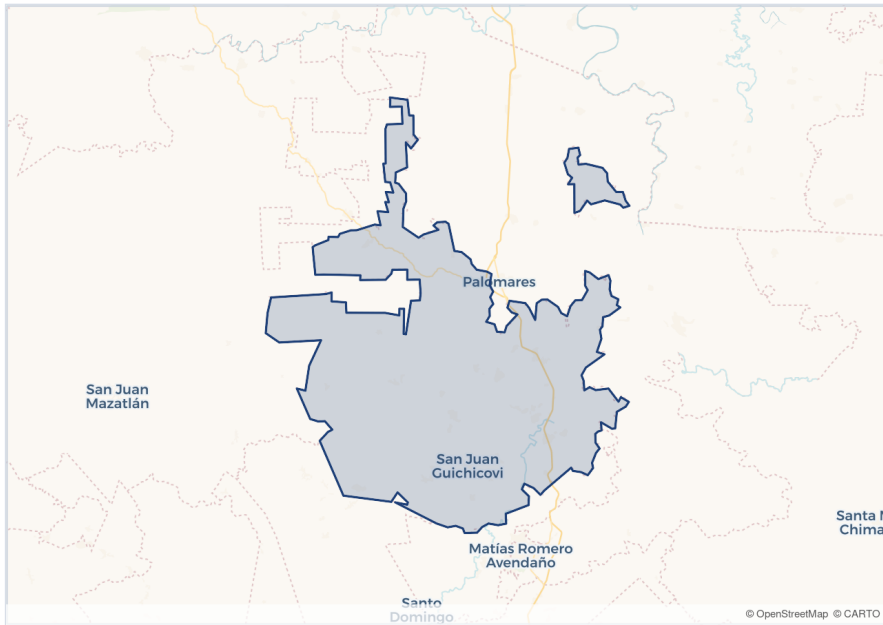


SISTEMA ESTATAL DE INFORMACIÓN ECONÓMICA

# San Juan Guichicovi

Región Istmo



Mapa base © OpenStreetMap, © CARTO

CLAVE INEGI · 198

**SEDECO** — Secretaría de Desarrollo Económico  
Gobierno del Estado de Oaxaca

Generado el 26 de mayo 2026, 07:28

# San Juan Guichicovi

Región Istmo · Generado el 26 de mayo 2026, 07:28

**132.10**SUPERFICIE (KM<sup>2</sup>)**0.10%**

DEL TERRITORIO ESTATAL

**21.30**HABITANTES/KM<sup>2</sup>

## Contexto geográfico

Distrito al que pertenece FUENTE: INEGI	Juchitán
Total de localidades en el municipio FUENTE: INEGI	81 localidades
Localidad principal (1) FUENTE: INEGI	San Juan Guichicovi
Localidad principal (2) FUENTE: INEGI	Santa Ana
Localidad principal (3) FUENTE: INEGI	Ocotlán
Región a la que pertenece FUENTE: INEGI	Istmo

## Población

Población total FUENTE: INEGI	29,802 personas
Población entre 18 y 44 años FUENTE: INEGI	9,904 personas
Porcentaje de población mayor a 18 años FUENTE: INEGI	33.23 %
Población masculina FUENTE: INEGI CENSO 2020	13,961 personas
Población femenina FUENTE: INEGI CENSO 2020	15,841 personas
Porcentaje de hombres FUENTE: INEGI CENSO 2020	46.85 %
Porcentaje de mujeres FUENTE: INEGI CENSO 2020	53.15 %
Población de 15 a 29 años FUENTE: INEGI CENSO 2020	6,074 personas
Porcentaje de población de 15 a 29 años FUENTE: INEGI CENSO 2020	0.20 %
Población de 25+ años con estudios superiores FUENTE: INEGI CENSO 2020	17,620 personas
Porcentaje de población 25+ con estudios superiores FUENTE: INEGI CENSO 2020	4.61 %
Población que habla lengua indígena FUENTE: INEGI CENSO 2020	18,984 personas

Población que no habla lengua indígena FUENTE: INEGI CENSO 2020	<b>9,310</b> personas
Migración dentro de la entidad FUENTE: INEGI CENSO 2020	<b>26,477</b> personas
Migración a otra entidad FUENTE: INEGI CENSO 2020	<b>1,755</b> personas
Migración a Estados Unidos FUENTE: INEGI CENSO 2020	<b>54</b> personas
Migración internacional FUENTE: INEGI CENSO 2020	<b>59</b> personas

## Economía y empleo

Sector económico principal FUENTE: INEGI	<b>Industria manufacturera</b>
Población Económicamente Activa (PEA) FUENTE: INEGI	<b>11,231</b> personas
PEA como % de la población FUENTE: INEGI	<b>51.26</b> %
PEA ocupada FUENTE: INEGI	<b>11,114</b> personas
Ocupación como % de la PEA FUENTE: INEGI	<b>98.95</b> %
PEA ocupada en sector informal FUENTE: INEGI	<b>9,926</b> personas
Ocupación informal como % de PEA FUENTE: INEGI	<b>89.32</b> %
Unidades económicas totales FUENTE: INEGI	<b>789</b> unidades
Unidades económicas del sector principal FUENTE: INEGI	<b>441</b> unidades
PyMEs totales FUENTE: INEGI	<b>10</b> unidades
Valor Agregado Censal Bruto FUENTE: INEGI	<b>79.64</b> millones MXN
Ingresos totales municipales FUENTE: SEDECO	<b>241.96</b> millones MXN
Población de 15 años y más FUENTE: INEGI ENOE 2024	<b>21,910</b> personas
Unidades económicas micro FUENTE: INEGI CENSOS ECONÓMICOS 2019	<b>667</b> unidades económicas
Unidades económicas pequeñas FUENTE: INEGI CENSOS ECONÓMICOS 2019	<b>7</b> unidades económicas
Unidades económicas medianas FUENTE: INEGI CENSOS ECONÓMICOS 2019	<b>3</b> unidades económicas
Unidades económicas grandes FUENTE: INEGI CENSOS ECONÓMICOS 2019	<b>0</b> unidades económicas
UE con 0 a 10 personas ocupadas FUENTE: INEGI CENSOS ECONÓMICOS 2019	<b>0</b> unidades económicas
UE con 11 a 50 personas ocupadas FUENTE: INEGI CENSOS ECONÓMICOS 2019	<b>0</b> unidades económicas

UE con 51 a 250 personas ocupadas FUENTE: INEGI CENSOS ECONÓMICOS 2019	0 unidades económicas
UE con 251 y más personas ocupadas FUENTE: INEGI CENSOS ECONÓMICOS 2019	0 unidades económicas
UE del sector primario FUENTE: INEGI CENSOS ECONÓMICOS 2019	3 unidades económicas
UE del sector secundario FUENTE: INEGI CENSOS ECONÓMICOS 2019	417 unidades económicas
UE del sector terciario FUENTE: INEGI CENSOS ECONÓMICOS 2019	270 unidades económicas
VACB del sector primario FUENTE: INEGI CENSOS ECONÓMICOS 2019	0.03 millones de pesos
VACB del sector secundario FUENTE: INEGI CENSOS ECONÓMICOS 2019	17.85 millones de pesos
VACB del sector terciario FUENTE: INEGI CENSOS ECONÓMICOS 2019	15.55 millones de pesos
VACB del sector con mayor valor FUENTE: INEGI CENSOS ECONÓMICOS 2019	17.85 millones de pesos
Consumo de agua de unidades económicas FUENTE: INEGI CENSOS ECONÓMICOS 2019	0.21 millones de pesos
UE que consumen agua FUENTE: INEGI CENSOS ECONÓMICOS 2019	690 unidades económicas
PIB turístico municipal FUENTE: SECTUR	25,227,333 millones de pesos
Participación en el PIB turístico estatal FUENTE: SECTUR	0.05 %
Remesas recibidas FUENTE: BANXICO	0.02 millones de dólares
Ingreso corriente promedio trimestral por hogar FUENTE: INEGI ENIGH	27,071.61 pesos

## Producción

Cultivo agrícola principal (1) FUENTE: SADER	Pastos y praderas
Volumen del cultivo principal (1) FUENTE: SADER	725,303.50 toneladas
Cultivo agrícola principal (2) FUENTE: SADER	Maíz grano
Volumen del cultivo principal (2) FUENTE: SADER	9,936.36 toneladas
Cultivo agrícola principal (3) FUENTE: SADER	Café cereza
Volumen del cultivo principal (3) FUENTE: SADER	2,172.63 toneladas
Producto ganadero principal (1) FUENTE: SADER	Leche
Volumen ganadero principal (1) FUENTE: SADER	4,840.17 toneladas
Producto ganadero principal (2) FUENTE: SADER	Ganado en Pie

Volumen ganadero principal (2) FUENTE: SADER	<b>1,334.79</b> toneladas
Producto ganadero principal (3) FUENTE: SADER	<b>Carne</b>
Volumen ganadero principal (3) FUENTE: SADER	<b>733.83</b> toneladas
Artesanos registrados en el municipio FUENTE: IOA	<b>442</b> personas
Rama artesanal principal (1) FUENTE: IOA	<b>TEXTILES</b>

## Bienestar

Viviendas totales FUENTE: INEGI	<b>9,047</b> viviendas
Viviendas sin agua entubada FUENTE: INEGI	<b>913</b> viviendas
Porcentaje de viviendas sin agua FUENTE: INEGI	<b>10.09</b> %
Viviendas sin drenaje FUENTE: INEGI	<b>1,216</b> viviendas
Porcentaje de viviendas sin drenaje FUENTE: INEGI	<b>13.44</b> %
Viviendas sin electricidad FUENTE: INEGI	<b>252</b> viviendas
Porcentaje de viviendas sin electricidad FUENTE: INEGI	<b>2.79</b> %
Viviendas sin internet FUENTE: INEGI	<b>8,401</b> viviendas
Porcentaje de viviendas sin internet FUENTE: INEGI	<b>92.86</b> %
Viviendas sin computadora FUENTE: INEGI	<b>8,576</b> viviendas
Porcentaje de viviendas sin computadora FUENTE: INEGI	<b>94.79</b> %
Escuelas de nivel media superior FUENTE: SEP	<b>4</b> escuelas
Alumnos en media superior FUENTE: SEP	<b>630</b> alumnos
Personas afiliadas a servicios de salud FUENTE: INEGI	<b>23,750</b> personas
Escuelas de educación básica FUENTE: SEP	<b>115</b> escuelas
Alumnos en educación básica FUENTE: SEP	<b>6,784</b> alumnos
Docentes en educación básica FUENTE: SEP	<b>552</b> docentes
Docentes en media superior FUENTE: SEP	<b>30</b> docentes
Egresados de media superior FUENTE: SEP	<b>208</b> alumnos

Personas sin afiliación a servicios de salud FUENTE: INEGI CENSO 2020	<b>6,044</b> personas
Personas afiliadas al IMSS FUENTE: INEGI CENSO 2020	<b>1,469</b> personas
Personas afiliadas al ISSSTE FUENTE: INEGI CENSO 2020	<b>1,151</b> personas
Personas afiliadas a Pemex/Defensa/Marina FUENTE: INEGI CENSO 2020	<b>1,378</b> personas
Personas afiliadas a un seguro privado FUENTE: INEGI CENSO 2020	<b>100</b> personas
Unidades médicas totales FUENTE: INEGI	<b>32</b> unidades
Unidades médicas de primer nivel FUENTE: INEGI	<b>27</b> unidades
Viviendas sin teléfono celular FUENTE: INEGI CENSO 2020	<b>4,288</b> viviendas
Porcentaje de viviendas sin celular FUENTE: INEGI CENSO 2020	<b>47.40</b> %
Viviendas sin tinaco FUENTE: INEGI CENSO 2020	<b>7,372</b> viviendas
Porcentaje de viviendas sin tinaco FUENTE: INEGI CENSO 2020	<b>81.49</b> %
Ingresos municipales totales FUENTE: INEGI FINANZAS PÚBLICAS	<b>178,272,316</b> pesos
Ingresos por impuestos FUENTE: INEGI FINANZAS PÚBLICAS	<b>721,993</b> pesos
Participaciones federales FUENTE: INEGI FINANZAS PÚBLICAS	<b>42,340,937</b> pesos
Aportaciones federales y estatales FUENTE: INEGI FINANZAS PÚBLICAS	<b>124,217,019</b> pesos
Cuenta con comité de transparencia FUENTE: INEGI CNGMD	<b>No</b>
Cuenta con órgano interno de control FUENTE: INEGI CNGMD	<b>Sí</b>
Cuenta con sistema de gestión catastral FUENTE: INEGI CNGMD	<b>No</b>
Cuenta con padrón catastral FUENTE: INEGI CNGMD	<b>Sí</b>
Presupuesto en seguridad pública FUENTE: INEGI CNGMD	<b>7,638,007.63</b> pesos
Albergues o refugios temporales FUENTE: INEGI CNGMD	<b>8</b> unidades
Parques FUENTE: INEGI CNGMD	<b>4</b> unidades
Jardines públicos FUENTE: INEGI CNGMD	<b>0</b> unidades
Mercados públicos FUENTE: INEGI CNGMD	<b>2</b> unidades
Centrales de abasto FUENTE: INEGI CNGMD	<b>0</b> unidades

## Pobreza (CONEVAL)

Personas en pobreza multidimensional FUENTE: CONEVAL	<b>20,549</b> personas
Personas en pobreza moderada FUENTE: CONEVAL	<b>14,098</b> personas
Personas en pobreza extrema FUENTE: CONEVAL	<b>6,450</b> personas
Personas vulnerables por carencia social FUENTE: CONEVAL	<b>6,361</b> personas
Personas vulnerables por ingreso FUENTE: CONEVAL	<b>1,142</b> personas
Personas no pobres y no vulnerables FUENTE: CONEVAL	<b>783</b> personas
Personas con carencia por acceso a salud FUENTE: CONEVAL	<b>8,276</b> personas
Personas con carencia por acceso a seguridad social FUENTE: CONEVAL	<b>20,202</b> personas
Personas con carencia por acceso a alimentación FUENTE: CONEVAL	<b>7,689</b> personas
Personas con rezago educativo FUENTE: CONEVAL	<b>11,004</b> personas
Porcentaje en pobreza multidimensional FUENTE: CONEVAL	<b>71.30</b> %
Porcentaje en pobreza moderada FUENTE: CONEVAL	<b>48.90</b> %
Porcentaje en pobreza extrema FUENTE: CONEVAL	<b>22.40</b> %
Personas con carencia por calidad de vivienda FUENTE: CONEVAL	<b>4,675</b> personas
Personas con carencia por servicios básicos en vivienda FUENTE: CONEVAL	<b>22,919</b> personas