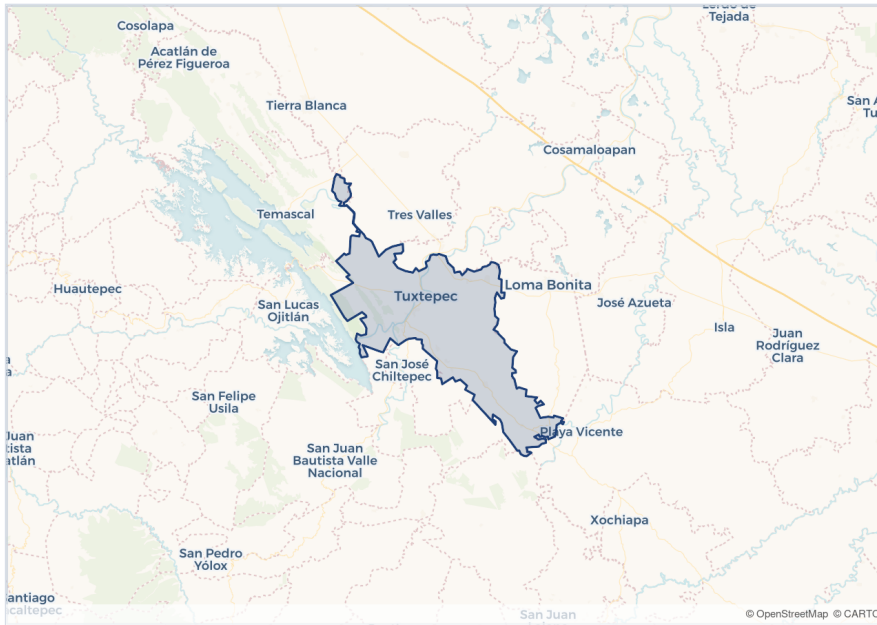


SISTEMA ESTATAL DE INFORMACIÓN ECONÓMICA

San Juan Bautista Tuxtepec

Región Papaloapan



Mapa base © OpenStreetMap, © CARTO

CLAVE INEGI · 184

SEDECO — Secretaría de Desarrollo Económico
Gobierno del Estado de Oaxaca

Generado el 26 de mayo 2026, 06:59

San Juan Bautista Tuxtepec

Región Papaloapan · Generado el 26 de mayo 2026, 06:59

93.30SUPERFICIE (KM²)**0.10%**

DEL TERRITORIO ESTATAL

4.90HABITANTES/KM²

Contexto geográfico

Distrito al que pertenece FUENTE: INEGI	Tuxtepec
Total de localidades en el municipio FUENTE: INEGI	216 localidades
Localidad principal (1) FUENTE: INEGI	San Juan Bautista Tuxtepec
Localidad principal (2) FUENTE: INEGI	San Bartolo
Localidad principal (3) FUENTE: INEGI	Benemérito Juárez
Región a la que pertenece FUENTE: INEGI	Cuenca Del Papaloapan

Población

Población total FUENTE: INEGI	159,452 personas
Población entre 18 y 44 años FUENTE: INEGI	62,035 personas
Porcentaje de población mayor a 18 años FUENTE: INEGI	38.91 %
Población masculina FUENTE: INEGI CENSO 2020	75,967 personas
Población femenina FUENTE: INEGI CENSO 2020	83,485 personas
Porcentaje de hombres FUENTE: INEGI CENSO 2020	47.64 %
Porcentaje de mujeres FUENTE: INEGI CENSO 2020	52.36 %
Población de 15 a 29 años FUENTE: INEGI CENSO 2020	36,884 personas
Porcentaje de población de 15 a 29 años FUENTE: INEGI CENSO 2020	0.23 %
Población de 25+ años con estudios superiores FUENTE: INEGI CENSO 2020	92,585 personas
Porcentaje de población 25+ con estudios superiores FUENTE: INEGI CENSO 2020	19.64 %
Población que habla lengua indígena FUENTE: INEGI CENSO 2020	21,818 personas

Población que no habla lengua indígena FUENTE: INEGI CENSO 2020	130,049 personas
Migración dentro de la entidad FUENTE: INEGI CENSO 2020	127,316 personas
Migración a otra entidad FUENTE: INEGI CENSO 2020	24,174 personas
Migración a Estados Unidos FUENTE: INEGI CENSO 2020	280 personas
Migración internacional FUENTE: INEGI CENSO 2020	356 personas

Economía y empleo

Sector económico principal FUENTE: INEGI	Comercio al por menor
Población Económicamente Activa (PEA) FUENTE: INEGI	72,102 personas
PEA como % de la población FUENTE: INEGI	60.99 %
PEA ocupada FUENTE: INEGI	70,643 personas
Ocupación como % de la PEA FUENTE: INEGI	97.98 %
PEA ocupada en sector informal FUENTE: INEGI	55,466 personas
Ocupación informal como % de PEA FUENTE: INEGI	78.52 %
Unidades económicas totales FUENTE: INEGI	8,790 unidades
Unidades económicas del sector principal FUENTE: INEGI	3,269 unidades
PyMEs totales FUENTE: INEGI	433 unidades
Valor Agregado Censal Bruto FUENTE: INEGI	8,068.60 millones MXN
Ingresos totales municipales FUENTE: SEDECO	28,100.35 millones MXN
Población de 15 años y más FUENTE: INEGI ENOE 2024	118,225 personas
Unidades económicas micro FUENTE: INEGI CENSOS ECONÓMICOS 2019	8,087 unidades económicas
Unidades económicas pequeñas FUENTE: INEGI CENSOS ECONÓMICOS 2019	335 unidades económicas
Unidades económicas medianas FUENTE: INEGI CENSOS ECONÓMICOS 2019	45 unidades económicas
Unidades económicas grandes FUENTE: INEGI CENSOS ECONÓMICOS 2019	8 unidades económicas
UE con 0 a 10 personas ocupadas FUENTE: INEGI CENSOS ECONÓMICOS 2019	15,615 unidades económicas
UE con 11 a 50 personas ocupadas FUENTE: INEGI CENSOS ECONÓMICOS 2019	4,467 unidades económicas

UE con 51 a 250 personas ocupadas FUENTE: INEGI CENSOS ECONÓMICOS 2019	3,279 unidades económicas
UE con 251 y más personas ocupadas FUENTE: INEGI CENSOS ECONÓMICOS 2019	3,929 unidades económicas
UE del sector primario FUENTE: INEGI CENSOS ECONÓMICOS 2019	5 unidades económicas
UE del sector secundario FUENTE: INEGI CENSOS ECONÓMICOS 2019	852 unidades económicas
UE del sector terciario FUENTE: INEGI CENSOS ECONÓMICOS 2019	6,790 unidades económicas
VACB del sector primario FUENTE: INEGI CENSOS ECONÓMICOS 2019	0 millones de pesos
VACB del sector secundario FUENTE: INEGI CENSOS ECONÓMICOS 2019	4,520.38 millones de pesos
VACB del sector terciario FUENTE: INEGI CENSOS ECONÓMICOS 2019	3,504.76 millones de pesos
VACB del sector con mayor valor FUENTE: INEGI CENSOS ECONÓMICOS 2019	4,520.38 millones de pesos
Consumo de agua de unidades económicas FUENTE: INEGI CENSOS ECONÓMICOS 2019	45.34 millones de pesos
UE que consumen agua FUENTE: INEGI CENSOS ECONÓMICOS 2019	7,647 unidades económicas
PIB turístico municipal FUENTE: SECTUR	1,663,284,978 millones de pesos
Participación en el PIB turístico estatal FUENTE: SECTUR	3.38 %
Remesas recibidas FUENTE: BANXICO	16.29 millones de dólares
Ingreso corriente promedio trimestral por hogar FUENTE: INEGI ENIGH	47,610.35 pesos

Producción

Cultivo agrícola principal (1) FUENTE: SADER	Pastos y praderas
Volumen del cultivo principal (1) FUENTE: SADER	1,858,438.75 toneladas
Cultivo agrícola principal (2) FUENTE: SADER	Caña de azúcar
Volumen del cultivo principal (2) FUENTE: SADER	1,013,226 toneladas
Cultivo agrícola principal (3) FUENTE: SADER	Piña
Volumen del cultivo principal (3) FUENTE: SADER	52,575 toneladas
Producto ganadero principal (1) FUENTE: SADER	Ganado en Pie
Volumen ganadero principal (1) FUENTE: SADER	3,704.74 toneladas
Producto ganadero principal (2) FUENTE: SADER	Leche

Volumen ganadero principal (2) FUENTE: SADER	2,896.73 toneladas
Producto ganadero principal (3) FUENTE: SADER	Carne
Volumen ganadero principal (3) FUENTE: SADER	2,071.94 toneladas
Artesanos registrados en el municipio FUENTE: IOA	25 personas
Rama artesanal principal (1) FUENTE: IOA	TEXTILES
Rama artesanal principal (2) FUENTE: IOA	FIBRAS VEGETALES
Rama artesanal principal (3) FUENTE: IOA	TALABARTERÍA Y PELETERÍA

Bienestar

Viviendas totales FUENTE: INEGI	47,017 viviendas
Viviendas sin agua entubada FUENTE: INEGI	2,811 viviendas
Porcentaje de viviendas sin agua FUENTE: INEGI	5.98 %
Viviendas sin drenaje FUENTE: INEGI	2,092 viviendas
Porcentaje de viviendas sin drenaje FUENTE: INEGI	4.45 %
Viviendas sin electricidad FUENTE: INEGI	454 viviendas
Porcentaje de viviendas sin electricidad FUENTE: INEGI	0.97 %
Viviendas sin internet FUENTE: INEGI	27,698 viviendas
Porcentaje de viviendas sin internet FUENTE: INEGI	58.91 %
Viviendas sin computadora FUENTE: INEGI	34,767 viviendas
Porcentaje de viviendas sin computadora FUENTE: INEGI	73.95 %
Escuelas de nivel media superior FUENTE: SEP	21 escuelas
Alumnos en media superior FUENTE: SEP	6,808 alumnos
Escuelas de nivel superior FUENTE: SEP	15 escuelas
Alumnos en nivel superior FUENTE: SEP	7,634 alumnos
Personas afiliadas a servicios de salud FUENTE: INEGI	105,962 personas
Escuelas de educación básica FUENTE: SEP	402 escuelas

Alumnos en educación básica FUENTE: SEP	41,816 alumnos
Docentes en educación básica FUENTE: SEP	2,874 docentes
Docentes en media superior FUENTE: SEP	612 docentes
Egresados de media superior FUENTE: SEP	2,005 alumnos
Egresados de nivel superior FUENTE: SEP	1,238 alumnos
Alumnos de nuevo ingreso a nivel superior FUENTE: SEP	2,475 alumnos
Personas sin afiliación a servicios de salud FUENTE: INEGI CENSO 2020	53,422 personas
Personas afiliadas al IMSS FUENTE: INEGI CENSO 2020	56,326 personas
Personas afiliadas al ISSSTE FUENTE: INEGI CENSO 2020	13,872 personas
Personas afiliadas a Pemex/Defensa/Marina FUENTE: INEGI CENSO 2020	246 personas
Personas afiliadas a un seguro privado FUENTE: INEGI CENSO 2020	343 personas
Unidades médicas totales FUENTE: INEGI	80 unidades
Unidades médicas de primer nivel FUENTE: INEGI	56 unidades
Unidades médicas de segundo nivel FUENTE: INEGI	14 unidades
Viviendas sin teléfono celular FUENTE: INEGI CENSO 2020	7,102 viviendas
Porcentaje de viviendas sin celular FUENTE: INEGI CENSO 2020	15.11 %
Viviendas sin tinaco FUENTE: INEGI CENSO 2020	25,572 viviendas
Porcentaje de viviendas sin tinaco FUENTE: INEGI CENSO 2020	54.39 %
Ingresos municipales totales FUENTE: INEGI FINANZAS PÚBLICAS	1,034,217,106 pesos
Ingresos por impuestos FUENTE: INEGI FINANZAS PÚBLICAS	50,288,142 pesos
Participaciones federales FUENTE: INEGI FINANZAS PÚBLICAS	475,722,852 pesos
Aportaciones federales y estatales FUENTE: INEGI FINANZAS PÚBLICAS	418,925,810 pesos
Cuenta con comité de transparencia FUENTE: INEGI CNGMD	Sí
Cuenta con órgano interno de control FUENTE: INEGI CNGMD	Sí
Cuenta con sistema de gestión catastral FUENTE: INEGI CNGMD	No

Cuenta con padrón catastral FUENTE: INEGI CNGMD	Sí
Presupuesto en seguridad pública FUENTE: INEGI CNGMD	115,000,000 pesos
Albergues o refugios temporales FUENTE: INEGI CNGMD	4 unidades
Parques FUENTE: INEGI CNGMD	5 unidades
Jardines públicos FUENTE: INEGI CNGMD	11 unidades
Mercados públicos FUENTE: INEGI CNGMD	3 unidades
Centrales de abasto FUENTE: INEGI CNGMD	0 unidades
Plantas de tratamiento de agua residual FUENTE: CONAGUA	2 plantas
Capacidad instalada de tratamiento FUENTE: CONAGUA	221 l/s
Caudal tratado FUENTE: CONAGUA	221 l/s

Pobreza (CONEVAL)

Personas en pobreza multidimensional FUENTE: CONEVAL	88,828 personas
Personas en pobreza moderada FUENTE: CONEVAL	58,918 personas
Personas en pobreza extrema FUENTE: CONEVAL	29,910 personas
Personas vulnerables por carencia social FUENTE: CONEVAL	44,990 personas
Personas vulnerables por ingreso FUENTE: CONEVAL	8,777 personas
Personas no pobres y no vulnerables FUENTE: CONEVAL	23,852 personas
Personas con carencia por acceso a salud FUENTE: CONEVAL	95,790 personas
Personas con carencia por acceso a seguridad social FUENTE: CONEVAL	109,749 personas
Personas con carencia por acceso a alimentación FUENTE: CONEVAL	58,026 personas
Personas con rezago educativo FUENTE: CONEVAL	38,852 personas
Porcentaje en pobreza multidimensional FUENTE: CONEVAL	53.40 %
Porcentaje en pobreza moderada FUENTE: CONEVAL	35.40 %
Porcentaje en pobreza extrema FUENTE: CONEVAL	18 %
Personas con carencia por calidad de vivienda FUENTE: CONEVAL	17,536 personas

