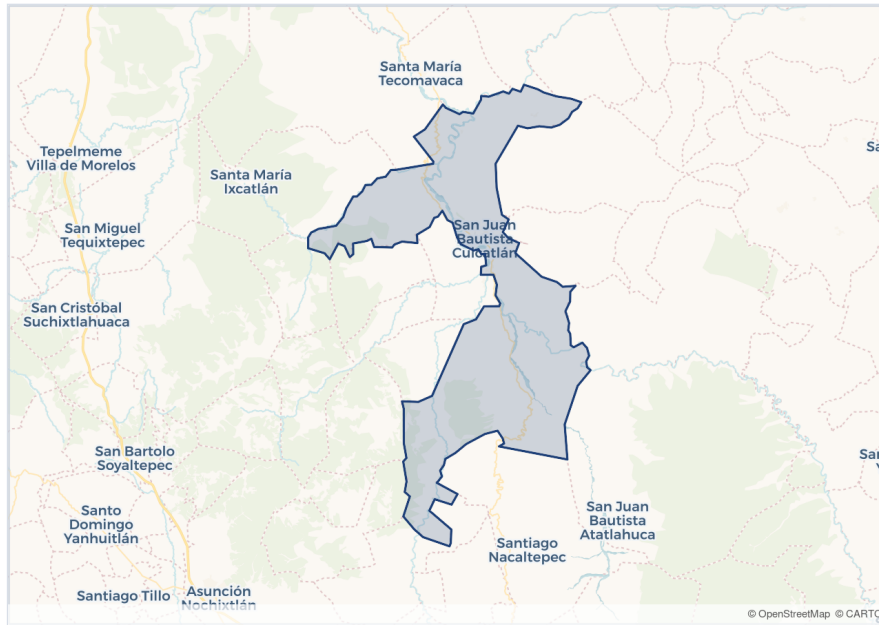


# San Juan Bautista Cuicatlán

Región Cañada



Mapa base © OpenStreetMap, © CARTO

CLAVE INEGI · 177

**SEDECO** — Secretaría de Desarrollo Económico  
Gobierno del Estado de Oaxaca

Generado el 26 de mayo 2026, 07:28

# San Juan Bautista Cuicatlán

Región Cañada · Generado el 26 de mayo 2026, 07:28

**3.00**SUPERFICIE (KM<sup>2</sup>)**0.00%**

DEL TERRITORIO ESTATAL

**1,511.10**HABITANTES/KM<sup>2</sup>

## Contexto geográfico

Distrito al que pertenece FUENTE: INEGI	Cuicatlán
Total de localidades en el municipio FUENTE: INEGI	30 localidades
Localidad principal (1) FUENTE: INEGI	San Juan Bautista Cuicatlán
Localidad principal (2) FUENTE: INEGI	San Pedro Chicozapotes
Localidad principal (3) FUENTE: INEGI	San Francisco Tutepetongo
Región a la que pertenece FUENTE: INEGI	Cañada

## Población

Población total FUENTE: INEGI	10,365 personas
Población entre 18 y 44 años FUENTE: INEGI	3,663 personas
Porcentaje de población mayor a 18 años FUENTE: INEGI	35.34 %
Población masculina FUENTE: INEGI CENSO 2020	5,141 personas
Población femenina FUENTE: INEGI CENSO 2020	5,224 personas
Porcentaje de hombres FUENTE: INEGI CENSO 2020	49.60 %
Porcentaje de mujeres FUENTE: INEGI CENSO 2020	50.40 %
Población de 15 a 29 años FUENTE: INEGI CENSO 2020	2,228 personas
Porcentaje de población de 15 a 29 años FUENTE: INEGI CENSO 2020	0.22 %
Población de 25+ años con estudios superiores FUENTE: INEGI CENSO 2020	6,135 personas
Porcentaje de población 25+ con estudios superiores FUENTE: INEGI CENSO 2020	8.33 %
Población que habla lengua indígena FUENTE: INEGI CENSO 2020	1,486 personas

Población que no habla lengua indígena FUENTE: INEGI CENSO 2020	<b>8,399</b> personas
Migración dentro de la entidad FUENTE: INEGI CENSO 2020	<b>9,179</b> personas
Migración a otra entidad FUENTE: INEGI CENSO 2020	<b>690</b> personas
Migración a Estados Unidos FUENTE: INEGI CENSO 2020	<b>12</b> personas
Migración internacional FUENTE: INEGI CENSO 2020	<b>17</b> personas

## Economía y empleo

Sector económico principal FUENTE: INEGI	<b>Comercio al por menor</b>
Población Económicamente Activa (PEA) FUENTE: INEGI	<b>4,423</b> personas
PEA como % de la población FUENTE: INEGI	<b>58.26</b> %
PEA ocupada FUENTE: INEGI	<b>4,365</b> personas
Ocupación como % de la PEA FUENTE: INEGI	<b>98.70</b> %
PEA ocupada en sector informal FUENTE: INEGI	<b>3,369</b> personas
Ocupación informal como % de PEA FUENTE: INEGI	<b>77.18</b> %
Unidades económicas totales FUENTE: INEGI	<b>499</b> unidades
Unidades económicas del sector principal FUENTE: INEGI	<b>195</b> unidades
PyMEs totales FUENTE: INEGI	<b>26</b> unidades
Valor Agregado Censal Bruto FUENTE: INEGI	<b>97.45</b> millones MXN
Ingresos totales municipales FUENTE: SEDECO	<b>343.04</b> millones MXN
Población de 15 años y más FUENTE: INEGI ENOE 2024	<b>7,591</b> personas
Unidades económicas micro FUENTE: INEGI CENSOS ECONÓMICOS 2019	<b>579</b> unidades económicas
Unidades económicas pequeñas FUENTE: INEGI CENSOS ECONÓMICOS 2019	<b>20</b> unidades económicas
Unidades económicas medianas FUENTE: INEGI CENSOS ECONÓMICOS 2019	<b>2</b> unidades económicas
Unidades económicas grandes FUENTE: INEGI CENSOS ECONÓMICOS 2019	<b>0</b> unidades económicas
UE con 0 a 10 personas ocupadas FUENTE: INEGI CENSOS ECONÓMICOS 2019	<b>772</b> unidades económicas
UE con 11 a 50 personas ocupadas FUENTE: INEGI CENSOS ECONÓMICOS 2019	<b>147</b> unidades económicas

UE con 51 a 250 personas ocupadas FUENTE: INEGI CENSOS ECONÓMICOS 2019	0 unidades económicas
UE con 251 y más personas ocupadas FUENTE: INEGI CENSOS ECONÓMICOS 2019	0 unidades económicas
UE del sector primario FUENTE: INEGI CENSOS ECONÓMICOS 2019	0 unidades económicas
UE del sector secundario FUENTE: INEGI CENSOS ECONÓMICOS 2019	47 unidades económicas
UE del sector terciario FUENTE: INEGI CENSOS ECONÓMICOS 2019	355 unidades económicas
VACB del sector primario FUENTE: INEGI CENSOS ECONÓMICOS 2019	0 millones de pesos
VACB del sector secundario FUENTE: INEGI CENSOS ECONÓMICOS 2019	7.34 millones de pesos
VACB del sector terciario FUENTE: INEGI CENSOS ECONÓMICOS 2019	89.89 millones de pesos
VACB del sector con mayor valor FUENTE: INEGI CENSOS ECONÓMICOS 2019	39.02 millones de pesos
Consumo de agua de unidades económicas FUENTE: INEGI CENSOS ECONÓMICOS 2019	0.51 millones de pesos
UE que consumen agua FUENTE: INEGI CENSOS ECONÓMICOS 2019	402 unidades económicas
PIB turístico municipal FUENTE: SECTUR	89,442,362 millones de pesos
Participación en el PIB turístico estatal FUENTE: SECTUR	0.18 %
Remesas recibidas FUENTE: BANXICO	0.78 millones de dólares
Ingreso corriente promedio trimestral por hogar FUENTE: INEGI ENIGH	39,433.12 pesos

## Producción

Cultivo agrícola principal (1) FUENTE: SADER	Mango
Volumen del cultivo principal (1) FUENTE: SADER	3,157.07 toneladas
Cultivo agrícola principal (2) FUENTE: SADER	Limón
Volumen del cultivo principal (2) FUENTE: SADER	2,326.26 toneladas
Cultivo agrícola principal (3) FUENTE: SADER	Maíz grano
Volumen del cultivo principal (3) FUENTE: SADER	1,513.80 toneladas
Producto ganadero principal (1) FUENTE: SADER	Ganado en Pie
Volumen ganadero principal (1) FUENTE: SADER	137.55 toneladas
Producto ganadero principal (2) FUENTE: SADER	Leche

Volumen ganadero principal (2) FUENTE: SADER	<b>135.79</b> toneladas
Producto ganadero principal (3) FUENTE: SADER	<b>Carne</b>
Volumen ganadero principal (3) FUENTE: SADER	<b>103.13</b> toneladas
Artesanos registrados en el municipio FUENTE: IOA	<b>14</b> personas
Rama artesanal principal (1) FUENTE: IOA	<b>FIBRAS VEGETALES</b>

## Bienestar

Viviendas totales FUENTE: INEGI	<b>3,101</b> viviendas
Viviendas sin agua entubada FUENTE: INEGI	<b>52</b> viviendas
Porcentaje de viviendas sin agua FUENTE: INEGI	<b>1.68</b> %
Viviendas sin drenaje FUENTE: INEGI	<b>427</b> viviendas
Porcentaje de viviendas sin drenaje FUENTE: INEGI	<b>13.77</b> %
Viviendas sin electricidad FUENTE: INEGI	<b>31</b> viviendas
Porcentaje de viviendas sin electricidad FUENTE: INEGI	<b>1.00</b> %
Viviendas sin internet FUENTE: INEGI	<b>2,664</b> viviendas
Porcentaje de viviendas sin internet FUENTE: INEGI	<b>85.91</b> %
Viviendas sin computadora FUENTE: INEGI	<b>2,707</b> viviendas
Porcentaje de viviendas sin computadora FUENTE: INEGI	<b>87.29</b> %
Escuelas de nivel media superior FUENTE: SEP	<b>2</b> escuelas
Alumnos en media superior FUENTE: SEP	<b>393</b> alumnos
Escuelas de nivel superior FUENTE: SEP	<b>1</b> escuelas
Alumnos en nivel superior FUENTE: SEP	<b>337</b> alumnos
Personas afiliadas a servicios de salud FUENTE: INEGI	<b>8,210</b> personas
Escuelas de educación básica FUENTE: SEP	<b>50</b> escuelas
Alumnos en educación básica FUENTE: SEP	<b>2,795</b> alumnos
Docentes en educación básica FUENTE: SEP	<b>237</b> docentes

Docentes en media superior FUENTE: SEP	<b>40</b> docentes
Egresados de media superior FUENTE: SEP	<b>91</b> alumnos
Egresados de nivel superior FUENTE: SEP	<b>0</b> alumnos
Alumnos de nuevo ingreso a nivel superior FUENTE: SEP	<b>0</b> alumnos
Personas sin afiliación a servicios de salud FUENTE: INEGI CENSO 2020	<b>2,146</b> personas
Personas afiliadas al IMSS FUENTE: INEGI CENSO 2020	<b>773</b> personas
Personas afiliadas al ISSSTE FUENTE: INEGI CENSO 2020	<b>820</b> personas
Personas afiliadas a Pemex/Defensa/Marina FUENTE: INEGI CENSO 2020	<b>48</b> personas
Personas afiliadas a un seguro privado FUENTE: INEGI CENSO 2020	<b>6</b> personas
Unidades médicas totales FUENTE: INEGI	<b>17</b> unidades
Unidades médicas de primer nivel FUENTE: INEGI	<b>15</b> unidades
Unidades médicas de segundo nivel FUENTE: INEGI	<b>2</b> unidades
Viviendas sin teléfono celular FUENTE: INEGI CENSO 2020	<b>984</b> viviendas
Porcentaje de viviendas sin celular FUENTE: INEGI CENSO 2020	<b>31.73</b> %
Viviendas sin tinaco FUENTE: INEGI CENSO 2020	<b>1,390</b> viviendas
Porcentaje de viviendas sin tinaco FUENTE: INEGI CENSO 2020	<b>44.82</b> %
Ingresos municipales totales FUENTE: INEGI FINANZAS PÚBLICAS	<b>59,457,964</b> pesos
Ingresos por impuestos FUENTE: INEGI FINANZAS PÚBLICAS	<b>573,218</b> pesos
Participaciones federales FUENTE: INEGI FINANZAS PÚBLICAS	<b>14,395,188</b> pesos
Aportaciones federales y estatales FUENTE: INEGI FINANZAS PÚBLICAS	<b>27,221,124</b> pesos
Cuenta con comité de transparencia FUENTE: INEGI CNGMD	<b>Sí</b>
Cuenta con órgano interno de control FUENTE: INEGI CNGMD	<b>No</b>
Cuenta con sistema de gestión catastral FUENTE: INEGI CNGMD	<b>No</b>
Cuenta con padrón catastral FUENTE: INEGI CNGMD	<b>Sí</b>
Presupuesto en seguridad pública FUENTE: INEGI CNGMD	<b>743,571.78</b> pesos

Albergues o refugios temporales FUENTE: INEGI CNGMD	0 unidades
Parques FUENTE: INEGI CNGMD	2 unidades
Jardines públicos FUENTE: INEGI CNGMD	0 unidades
Mercados públicos FUENTE: INEGI CNGMD	1 unidades
Centrales de abasto FUENTE: INEGI CNGMD	0 unidades

## Pobreza (CONEVAL)

Personas en pobreza multidimensional FUENTE: CONEVAL	5,604 personas
Personas en pobreza moderada FUENTE: CONEVAL	3,877 personas
Personas en pobreza extrema FUENTE: CONEVAL	1,727 personas
Personas vulnerables por carencia social FUENTE: CONEVAL	2,092 personas
Personas vulnerables por ingreso FUENTE: CONEVAL	166 personas
Personas no pobres y no vulnerables FUENTE: CONEVAL	558 personas
Personas con carencia por acceso a salud FUENTE: CONEVAL	2,787 personas
Personas con carencia por acceso a seguridad social FUENTE: CONEVAL	6,601 personas
Personas con carencia por acceso a alimentación FUENTE: CONEVAL	2,007 personas
Personas con rezago educativo FUENTE: CONEVAL	2,247 personas
Porcentaje en pobreza multidimensional FUENTE: CONEVAL	66.60 %
Porcentaje en pobreza moderada FUENTE: CONEVAL	46 %
Porcentaje en pobreza extrema FUENTE: CONEVAL	20.50 %
Personas con carencia por calidad de vivienda FUENTE: CONEVAL	1,827 personas
Personas con carencia por servicios básicos en vivienda FUENTE: CONEVAL	4,514 personas