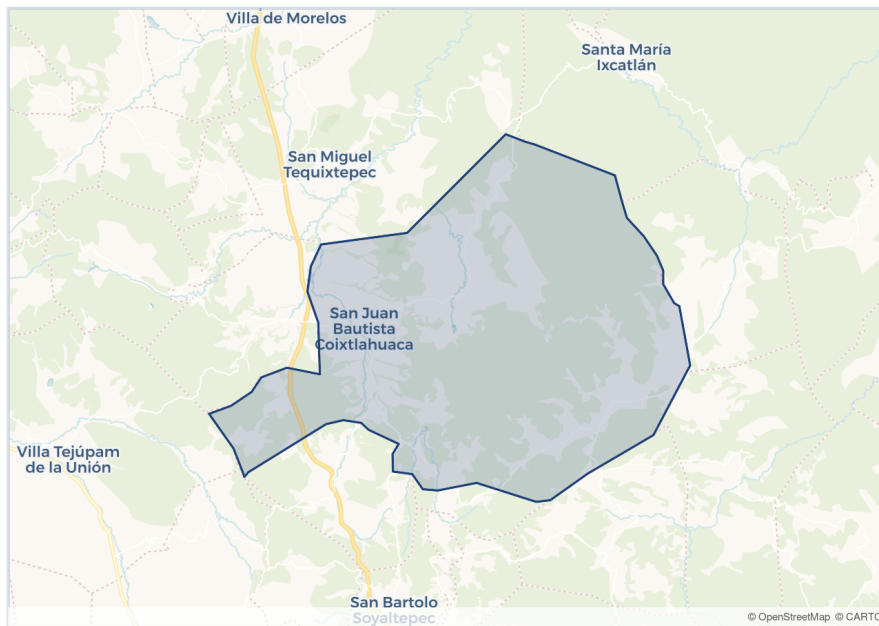


SISTEMA ESTATAL DE INFORMACIÓN ECONÓMICA

San Juan Bautista Coixtlahuaca

Región Mixteca



Mapa base © OpenStreetMap, © CARTO

CLAVE INEGI · 176

SEDECO — Secretaría de Desarrollo Económico
Gobierno del Estado de Oaxaca

Generado el 26 de mayo 2026, 07:27

San Juan Bautista Coixtlahuaca

Región Mixteca · Generado el 26 de mayo 2026, 07:27

134.20SUPERFICIE (KM²)**0.10%**

DEL TERRITORIO ESTATAL

10.90HABITANTES/KM²

Contexto geográfico

Distrito al que pertenece FUENTE: INEGI	Coixtlahuaca
Total de localidades en el municipio FUENTE: INEGI	28 localidades
Localidad principal (1) FUENTE: INEGI	San Juan Bautista Coixtlahuaca
Localidad principal (2) FUENTE: INEGI	Estancia
Localidad principal (3) FUENTE: INEGI	Río Blanco
Región a la que pertenece FUENTE: INEGI	Mixteca

Población

Población total FUENTE: INEGI	2,725 personas
Población entre 18 y 44 años FUENTE: INEGI	800 personas
Porcentaje de población mayor a 18 años FUENTE: INEGI	29.36 %
Población masculina FUENTE: INEGI CENSO 2020	1,314 personas
Población femenina FUENTE: INEGI CENSO 2020	1,411 personas
Porcentaje de hombres FUENTE: INEGI CENSO 2020	48.22 %
Porcentaje de mujeres FUENTE: INEGI CENSO 2020	51.78 %
Población de 15 a 29 años FUENTE: INEGI CENSO 2020	509 personas
Porcentaje de población de 15 a 29 años FUENTE: INEGI CENSO 2020	0.19 %
Población de 25+ años con estudios superiores FUENTE: INEGI CENSO 2020	1,638 personas
Porcentaje de población 25+ con estudios superiores FUENTE: INEGI CENSO 2020	4.58 %
Población que habla lengua indígena FUENTE: INEGI CENSO 2020	162 personas

Población que no habla lengua indígena FUENTE: INEGI CENSO 2020	2,399 personas
Migración dentro de la entidad FUENTE: INEGI CENSO 2020	2,412 personas
Migración a otra entidad FUENTE: INEGI CENSO 2020	148 personas
Migración a Estados Unidos FUENTE: INEGI CENSO 2020	1 personas
Migración internacional FUENTE: INEGI CENSO 2020	1 personas

Economía y empleo

Sector económico principal FUENTE: INEGI	Comercio al por menor
Población Económicamente Activa (PEA) FUENTE: INEGI	1,065 personas
PEA como % de la población FUENTE: INEGI	53.13 %
PEA ocupada FUENTE: INEGI	1,065 personas
Ocupación como % de la PEA FUENTE: INEGI	100 %
PEA ocupada en sector informal FUENTE: INEGI	985 personas
Ocupación informal como % de PEA FUENTE: INEGI	92.51 %
Unidades económicas totales FUENTE: INEGI	152 unidades
Unidades económicas del sector principal FUENTE: INEGI	56 unidades
PyMEs totales FUENTE: INEGI	3 unidades
Valor Agregado Censal Bruto FUENTE: INEGI	10.44 millones MXN
Ingresos totales municipales FUENTE: SEDECO	45.20 millones MXN
Población de 15 años y más FUENTE: INEGI ENOE 2024	2,004 personas
Unidades económicas micro FUENTE: INEGI CENSOS ECONÓMICOS 2019	170 unidades económicas
Unidades económicas pequeñas FUENTE: INEGI CENSOS ECONÓMICOS 2019	7 unidades económicas
Unidades económicas medianas FUENTE: INEGI CENSOS ECONÓMICOS 2019	0 unidades económicas
Unidades económicas grandes FUENTE: INEGI CENSOS ECONÓMICOS 2019	0 unidades económicas
UE con 0 a 10 personas ocupadas FUENTE: INEGI CENSOS ECONÓMICOS 2019	194 unidades económicas
UE con 11 a 50 personas ocupadas FUENTE: INEGI CENSOS ECONÓMICOS 2019	0 unidades económicas

UE con 51 a 250 personas ocupadas FUENTE: INEGI CENSOS ECONÓMICOS 2019	0 unidades económicas
UE con 251 y más personas ocupadas FUENTE: INEGI CENSOS ECONÓMICOS 2019	0 unidades económicas
UE del sector primario FUENTE: INEGI CENSOS ECONÓMICOS 2019	0 unidades económicas
UE del sector secundario FUENTE: INEGI CENSOS ECONÓMICOS 2019	35 unidades económicas
UE del sector terciario FUENTE: INEGI CENSOS ECONÓMICOS 2019	89 unidades económicas
VACB del sector primario FUENTE: INEGI CENSOS ECONÓMICOS 2019	0 millones de pesos
VACB del sector secundario FUENTE: INEGI CENSOS ECONÓMICOS 2019	1.17 millones de pesos
VACB del sector terciario FUENTE: INEGI CENSOS ECONÓMICOS 2019	7.19 millones de pesos
VACB del sector con mayor valor FUENTE: INEGI CENSOS ECONÓMICOS 2019	6.20 millones de pesos
Consumo de agua de unidades económicas FUENTE: INEGI CENSOS ECONÓMICOS 2019	0.18 millones de pesos
UE que consumen agua FUENTE: INEGI CENSOS ECONÓMICOS 2019	124 unidades económicas
PIB turístico municipal FUENTE: SECTUR	5,924,453 millones de pesos
Participación en el PIB turístico estatal FUENTE: SECTUR	0.01 %
Remesas recibidas FUENTE: BANXICO	0.02 millones de dólares
Ingreso corriente promedio trimestral por hogar FUENTE: INEGI ENIGH	36,455.55 pesos

Producción

Cultivo agrícola principal (1) FUENTE: SADER	Trigo grano
Volumen del cultivo principal (1) FUENTE: SADER	812.16 toneladas
Cultivo agrícola principal (2) FUENTE: SADER	Maíz grano
Volumen del cultivo principal (2) FUENTE: SADER	473.60 toneladas
Cultivo agrícola principal (3) FUENTE: SADER	Frijol
Volumen del cultivo principal (3) FUENTE: SADER	60.10 toneladas
Producto ganadero principal (1) FUENTE: SADER	Ganado en Pie
Volumen ganadero principal (1) FUENTE: SADER	112.24 toneladas
Producto ganadero principal (2) FUENTE: SADER	Carne

Volumen ganadero principal (2) FUENTE: SADER	60.50 toneladas
Producto ganadero principal (3) FUENTE: SADER	Ganado en Pie
Volumen ganadero principal (3) FUENTE: SADER	45.81 toneladas
Artesanos registrados en el municipio FUENTE: IOA	8 personas
Rama artesanal principal (1) FUENTE: IOA	FIBRAS VEGETALES

Bienestar

Viviendas totales FUENTE: INEGI	835 viviendas
Viviendas sin agua entubada FUENTE: INEGI	211 viviendas
Porcentaje de viviendas sin agua FUENTE: INEGI	25.27 %
Viviendas sin drenaje FUENTE: INEGI	243 viviendas
Porcentaje de viviendas sin drenaje FUENTE: INEGI	29.10 %
Viviendas sin electricidad FUENTE: INEGI	48 viviendas
Porcentaje de viviendas sin electricidad FUENTE: INEGI	5.75 %
Viviendas sin internet FUENTE: INEGI	649 viviendas
Porcentaje de viviendas sin internet FUENTE: INEGI	77.72 %
Viviendas sin computadora FUENTE: INEGI	766 viviendas
Porcentaje de viviendas sin computadora FUENTE: INEGI	91.74 %
Escuelas de nivel media superior FUENTE: SEP	1 escuelas
Alumnos en media superior FUENTE: SEP	123 alumnos
Personas afiliadas a servicios de salud FUENTE: INEGI	2,022 personas
Escuelas de educación básica FUENTE: SEP	17 escuelas
Alumnos en educación básica FUENTE: SEP	853 alumnos
Docentes en educación básica FUENTE: SEP	60 docentes
Docentes en media superior FUENTE: SEP	5 docentes
Egresados de media superior FUENTE: SEP	22 alumnos

Personas sin afiliación a servicios de salud FUENTE: INEGI CENSO 2020	642 personas
Personas afiliadas al IMSS FUENTE: INEGI CENSO 2020	142 personas
Personas afiliadas al ISSSTE FUENTE: INEGI CENSO 2020	139 personas
Personas afiliadas a Pemex/Defensa/Marina FUENTE: INEGI CENSO 2020	4 personas
Personas afiliadas a un seguro privado FUENTE: INEGI CENSO 2020	2 personas
Unidades médicas totales FUENTE: INEGI	6 unidades
Unidades médicas de primer nivel FUENTE: INEGI	6 unidades
Viviendas sin teléfono celular FUENTE: INEGI CENSO 2020	328 viviendas
Porcentaje de viviendas sin celular FUENTE: INEGI CENSO 2020	39.28 %
Viviendas sin tinaco FUENTE: INEGI CENSO 2020	201 viviendas
Porcentaje de viviendas sin tinaco FUENTE: INEGI CENSO 2020	24.07 %
Cuenta con comité de transparencia FUENTE: INEGI CNGMD	No
Cuenta con órgano interno de control FUENTE: INEGI CNGMD	No
Cuenta con sistema de gestión catastral FUENTE: INEGI CNGMD	No
Cuenta con padrón catastral FUENTE: INEGI CNGMD	Sí
Presupuesto en seguridad pública FUENTE: INEGI CNGMD	1,808,747.04 pesos
Albergues o refugios temporales FUENTE: INEGI CNGMD	0 unidades
Parques FUENTE: INEGI CNGMD	1 unidades
Jardines públicos FUENTE: INEGI CNGMD	0 unidades
Mercados públicos FUENTE: INEGI CNGMD	1 unidades
Centrales de abasto FUENTE: INEGI CNGMD	0 unidades

Pobreza (CONEVAL)

Personas en pobreza multidimensional FUENTE: CONEVAL	2,156 personas
Personas en pobreza moderada FUENTE: CONEVAL	1,547 personas
Personas en pobreza extrema FUENTE: CONEVAL	609 personas

Personas vulnerables por carencia social FUENTE: CONEVAL	389 personas
Personas vulnerables por ingreso FUENTE: CONEVAL	70 personas
Personas no pobres y no vulnerables FUENTE: CONEVAL	111 personas
Personas con carencia por acceso a salud FUENTE: CONEVAL	616 personas
Personas con carencia por acceso a seguridad social FUENTE: CONEVAL	1,986 personas
Personas con carencia por acceso a alimentación FUENTE: CONEVAL	510 personas
Personas con rezago educativo FUENTE: CONEVAL	618 personas
Porcentaje en pobreza multidimensional FUENTE: CONEVAL	79.10 %
Porcentaje en pobreza moderada FUENTE: CONEVAL	56.80 %
Porcentaje en pobreza extrema FUENTE: CONEVAL	22.30 %
Personas con carencia por calidad de vivienda FUENTE: CONEVAL	458 personas
Personas con carencia por servicios básicos en vivienda FUENTE: CONEVAL	1,602 personas