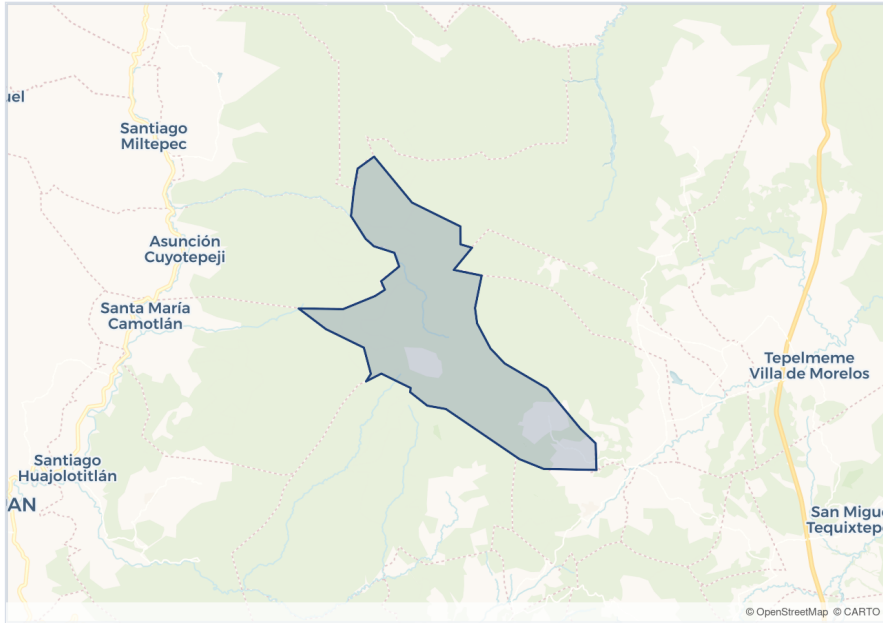


SISTEMA ESTATAL DE INFORMACIÓN ECONÓMICA

San Francisco Teopan

Región Mixteca



Mapa base © OpenStreetMap, © CARTO

CLAVE INEGI · 151

SEDECO — Secretaría de Desarrollo Económico
Gobierno del Estado de Oaxaca

Generado el 26 de mayo 2026, 07:27

San Francisco Teopan

Región Mixteca · Generado el 26 de mayo 2026, 07:27

193.00SUPERFICIE (KM²)**0.20%**

DEL TERRITORIO ESTATAL

71.80HABITANTES/KM²

Contexto geográfico

Distrito al que pertenece

FUENTE: INEGI

Coixtlahuaca

Total de localidades en el municipio

FUENTE: INEGI

4 localidades

Localidad principal (1)

FUENTE: INEGI

San Francisco Teopan

Localidad principal (2)

FUENTE: INEGI

Llano Grande

Localidad principal (3)

FUENTE: INEGI

El Calvario

Región a la que pertenece

FUENTE: INEGI

Mixteca

Población

Población total

FUENTE: INEGI

312 personas

Población entre 18 y 44 años

FUENTE: INEGI

88 personas

Porcentaje de población mayor a 18 años

FUENTE: INEGI

28.21 %

Población masculina

FUENTE: INEGI CENSO 2020

161 personas

Población femenina

FUENTE: INEGI CENSO 2020

151 personas

Porcentaje de hombres

FUENTE: INEGI CENSO 2020

51.60 %

Porcentaje de mujeres

FUENTE: INEGI CENSO 2020

48.40 %

Población de 15 a 29 años

FUENTE: INEGI CENSO 2020

66 personas

Porcentaje de población de 15 a 29 años

FUENTE: INEGI CENSO 2020

0.21 %

Población de 25+ años con estudios superiores

FUENTE: INEGI CENSO 2020

191 personas

Porcentaje de población 25+ con estudios superiores

FUENTE: INEGI CENSO 2020

0.52 %

Población que no habla lengua indígena

FUENTE: INEGI CENSO 2020

300 personas

Migración dentro de la entidad FUENTE: INEGI CENSO 2020	286 personas
Migración a otra entidad FUENTE: INEGI CENSO 2020	14 personas
Migración internacional FUENTE: INEGI CENSO 2020	0 personas

Economía y empleo

Sector económico principal FUENTE: INEGI	Industria manufacturera
Población Económicamente Activa (PEA) FUENTE: INEGI	169 personas
PEA como % de la población FUENTE: INEGI	69.93 %
PEA ocupada FUENTE: INEGI	169 personas
Ocupación como % de la PEA FUENTE: INEGI	99.58 %
PEA ocupada en sector informal FUENTE: INEGI	156 personas
Ocupación informal como % de PEA FUENTE: INEGI	92.59 %
Unidades económicas totales FUENTE: INEGI	54 unidades
Unidades económicas del sector principal FUENTE: INEGI	41 unidades
PyMEs totales FUENTE: INEGI	1 unidades
Valor Agregado Censal Bruto FUENTE: INEGI	2.09 millones MXN
Ingresos totales municipales FUENTE: SEDECO	3.73 millones MXN
Población de 15 años y más FUENTE: INEGI ENOE 2024	242 personas
Unidades económicas micro FUENTE: INEGI CENSOS ECONÓMICOS 2019	48 unidades económicas
Unidades económicas pequeñas FUENTE: INEGI CENSOS ECONÓMICOS 2019	1 unidades económicas
Unidades económicas medianas FUENTE: INEGI CENSOS ECONÓMICOS 2019	0 unidades económicas
Unidades económicas grandes FUENTE: INEGI CENSOS ECONÓMICOS 2019	0 unidades económicas
UE con 0 a 10 personas ocupadas FUENTE: INEGI CENSOS ECONÓMICOS 2019	80 unidades económicas
UE con 11 a 50 personas ocupadas FUENTE: INEGI CENSOS ECONÓMICOS 2019	0 unidades económicas
UE con 51 a 250 personas ocupadas FUENTE: INEGI CENSOS ECONÓMICOS 2019	0 unidades económicas
UE con 251 y más personas ocupadas FUENTE: INEGI CENSOS ECONÓMICOS 2019	0 unidades económicas

UE del sector primario FUENTE: INEGI CENSOS ECONÓMICOS 2019	0 unidades económicas
UE del sector secundario FUENTE: INEGI CENSOS ECONÓMICOS 2019	42 unidades económicas
UE del sector terciario FUENTE: INEGI CENSOS ECONÓMICOS 2019	6 unidades económicas
VACB del sector primario FUENTE: INEGI CENSOS ECONÓMICOS 2019	0 millones de pesos
VACB del sector secundario FUENTE: INEGI CENSOS ECONÓMICOS 2019	2.12 millones de pesos
VACB del sector terciario FUENTE: INEGI CENSOS ECONÓMICOS 2019	0.27 millones de pesos
VACB del sector con mayor valor FUENTE: INEGI CENSOS ECONÓMICOS 2019	2.12 millones de pesos
Consumo de agua de unidades económicas FUENTE: INEGI CENSOS ECONÓMICOS 2019	0.00 millones de pesos
UE que consumen agua FUENTE: INEGI CENSOS ECONÓMICOS 2019	48 unidades económicas
Remesas recibidas FUENTE: BANXICO	0 millones de dólares
Ingreso corriente promedio trimestral por hogar FUENTE: INEGI ENIGH	35,308.95 pesos

Producción

Cultivo agrícola principal (1) FUENTE: SADER	Maíz grano
Volumen del cultivo principal (1) FUENTE: SADER	149.10 toneladas
Cultivo agrícola principal (2) FUENTE: SADER	Trigo grano
Volumen del cultivo principal (2) FUENTE: SADER	107.30 toneladas
Cultivo agrícola principal (3) FUENTE: SADER	Frijol
Volumen del cultivo principal (3) FUENTE: SADER	11.52 toneladas
Producto ganadero principal (1) FUENTE: SADER	Ganado en Pie
Volumen ganadero principal (1) FUENTE: SADER	71.41 toneladas
Producto ganadero principal (2) FUENTE: SADER	Carne
Volumen ganadero principal (2) FUENTE: SADER	38.20 toneladas
Producto ganadero principal (3) FUENTE: SADER	Ganado en Pie
Volumen ganadero principal (3) FUENTE: SADER	17.49 toneladas

Bienestar

Viviendas totales FUENTE: INEGI	101 viviendas
Viviendas sin drenaje FUENTE: INEGI	3 viviendas
Porcentaje de viviendas sin drenaje FUENTE: INEGI	2.97 %
Viviendas sin electricidad FUENTE: INEGI	2 viviendas
Porcentaje de viviendas sin electricidad FUENTE: INEGI	1.98 %
Viviendas sin internet FUENTE: INEGI	97 viviendas
Porcentaje de viviendas sin internet FUENTE: INEGI	96.04 %
Viviendas sin computadora FUENTE: INEGI	99 viviendas
Porcentaje de viviendas sin computadora FUENTE: INEGI	98.02 %
Personas afiliadas a servicios de salud FUENTE: INEGI	294 personas
Escuelas de educación básica FUENTE: SEP	5 escuelas
Alumnos en educación básica FUENTE: SEP	62 alumnos
Docentes en educación básica FUENTE: SEP	12 docentes
Personas sin afiliación a servicios de salud FUENTE: INEGI CENSO 2020	17 personas
Personas afiliadas al IMSS FUENTE: INEGI CENSO 2020	2 personas
Personas afiliadas a un seguro privado FUENTE: INEGI CENSO 2020	2 personas
Unidades médicas totales FUENTE: INEGI	5 unidades
Unidades médicas de primer nivel FUENTE: INEGI	3 unidades
Viviendas sin teléfono celular FUENTE: INEGI CENSO 2020	71 viviendas
Porcentaje de viviendas sin celular FUENTE: INEGI CENSO 2020	70.30 %
Viviendas sin tinaco FUENTE: INEGI CENSO 2020	29 viviendas
Porcentaje de viviendas sin tinaco FUENTE: INEGI CENSO 2020	28.71 %
Ingresos municipales totales FUENTE: INEGI FINANZAS PÚBLICAS	4,343,647 pesos
Participaciones federales FUENTE: INEGI FINANZAS PÚBLICAS	1,306,710 pesos
Aportaciones federales y estatales FUENTE: INEGI FINANZAS PÚBLICAS	2,786,047 pesos

Cuenta con comité de transparencia FUENTE: INEGI CNGMD	No
Cuenta con órgano interno de control FUENTE: INEGI CNGMD	No
Cuenta con sistema de gestión catastral FUENTE: INEGI CNGMD	No
Cuenta con padrón catastral FUENTE: INEGI CNGMD	No
Presupuesto en seguridad pública FUENTE: INEGI CNGMD	0 pesos
Albergues o refugios temporales FUENTE: INEGI CNGMD	0 unidades
Parques FUENTE: INEGI CNGMD	1 unidades
Jardines públicos FUENTE: INEGI CNGMD	0 unidades
Mercados públicos FUENTE: INEGI CNGMD	0 unidades
Centrales de abasto FUENTE: INEGI CNGMD	0 unidades

Pobreza (CONEVAL)

Personas en pobreza multidimensional FUENTE: CONEVAL	310 personas
Personas en pobreza moderada FUENTE: CONEVAL	172 personas
Personas en pobreza extrema FUENTE: CONEVAL	138 personas
Personas vulnerables por carencia social FUENTE: CONEVAL	0 personas
Personas vulnerables por ingreso FUENTE: CONEVAL	2 personas
Personas no pobres y no vulnerables FUENTE: CONEVAL	0 personas
Personas con carencia por acceso a salud FUENTE: CONEVAL	17 personas
Personas con carencia por acceso a seguridad social FUENTE: CONEVAL	247 personas
Personas con carencia por acceso a alimentación FUENTE: CONEVAL	233 personas
Personas con rezago educativo FUENTE: CONEVAL	115 personas
Porcentaje en pobreza multidimensional FUENTE: CONEVAL	99.30 %
Porcentaje en pobreza moderada FUENTE: CONEVAL	55.10 %
Porcentaje en pobreza extrema FUENTE: CONEVAL	44.10 %
Personas con carencia por calidad de vivienda FUENTE: CONEVAL	54 personas

