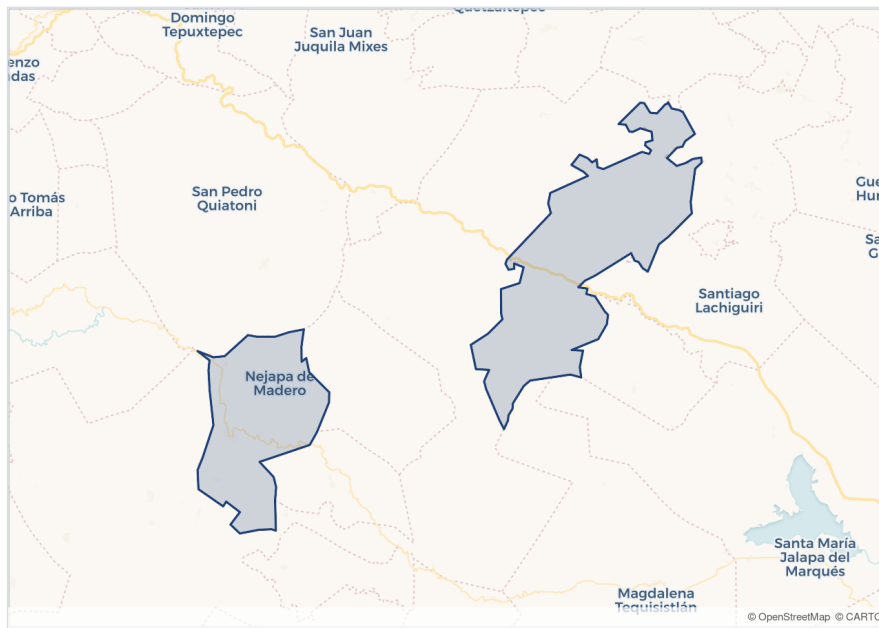


SISTEMA ESTATAL DE INFORMACIÓN ECONÓMICA

Nejapa De Madero

Región Sierra Sur



Mapa base © OpenStreetMap, © CARTO

CLAVE INEGI · 064

SEDECO — Secretaría de Desarrollo Económico
Gobierno del Estado de Oaxaca

Generado el 26 de mayo 2026, 07:29

Nejapa De Madero

Región Sierra Sur · Generado el 26 de mayo 2026, 07:29

174.70SUPERFICIE (KM²)**0.20%**

DEL TERRITORIO ESTATAL

25.30HABITANTES/KM²

Contexto geográfico

Distrito al que pertenece FUENTE: INEGI	Yautepec
Total de localidades en el municipio FUENTE: INEGI	23 localidades
Localidad principal (1) FUENTE: INEGI	El Camarón
Localidad principal (2) FUENTE: INEGI	Nejapa de Madero
Localidad principal (3) FUENTE: INEGI	Las Ánimas
Región a la que pertenece FUENTE: INEGI	Sierra Sur

Población

Población total FUENTE: INEGI	8,494 personas
Población entre 18 y 44 años FUENTE: INEGI	3,296 personas
Porcentaje de población mayor a 18 años FUENTE: INEGI	38.80 %
Población masculina FUENTE: INEGI CENSO 2020	4,167 personas
Población femenina FUENTE: INEGI CENSO 2020	4,327 personas
Porcentaje de hombres FUENTE: INEGI CENSO 2020	49.06 %
Porcentaje de mujeres FUENTE: INEGI CENSO 2020	50.94 %
Población de 15 a 29 años FUENTE: INEGI CENSO 2020	1,868 personas
Porcentaje de población de 15 a 29 años FUENTE: INEGI CENSO 2020	0.22 %
Población de 25+ años con estudios superiores FUENTE: INEGI CENSO 2020	5,087 personas
Porcentaje de población 25+ con estudios superiores FUENTE: INEGI CENSO 2020	5.43 %
Población que habla lengua indígena FUENTE: INEGI CENSO 2020	1,593 personas

Población que no habla lengua indígena FUENTE: INEGI CENSO 2020	6,541 personas
Migración dentro de la entidad FUENTE: INEGI CENSO 2020	7,815 personas
Migración a otra entidad FUENTE: INEGI CENSO 2020	262 personas
Migración a Estados Unidos FUENTE: INEGI CENSO 2020	52 personas
Migración internacional FUENTE: INEGI CENSO 2020	55 personas

Economía y empleo

Sector económico principal FUENTE: INEGI	Comercio al por menor
Población Económicamente Activa (PEA) FUENTE: INEGI	3,436 personas
PEA como % de la población FUENTE: INEGI	54.34 %
PEA ocupada FUENTE: INEGI	3,397 personas
Ocupación como % de la PEA FUENTE: INEGI	98.86 %
PEA ocupada en sector informal FUENTE: INEGI	2,739 personas
Ocupación informal como % de PEA FUENTE: INEGI	80.64 %
Unidades económicas totales FUENTE: INEGI	129 unidades
Unidades económicas del sector principal FUENTE: INEGI	60 unidades
PyMEs totales FUENTE: INEGI	9 unidades
Valor Agregado Censal Bruto FUENTE: INEGI	18.84 millones MXN
Ingresos totales municipales FUENTE: SEDECO	88.42 millones MXN
Población de 15 años y más FUENTE: INEGI ENOE 2024	6,323 personas
Unidades económicas micro FUENTE: INEGI CENSOS ECONÓMICOS 2019	149 unidades económicas
Unidades económicas pequeñas FUENTE: INEGI CENSOS ECONÓMICOS 2019	4 unidades económicas
Unidades económicas medianas FUENTE: INEGI CENSOS ECONÓMICOS 2019	1 unidades económicas
Unidades económicas grandes FUENTE: INEGI CENSOS ECONÓMICOS 2019	0 unidades económicas
UE con 0 a 10 personas ocupadas FUENTE: INEGI CENSOS ECONÓMICOS 2019	0 unidades económicas
UE con 11 a 50 personas ocupadas FUENTE: INEGI CENSOS ECONÓMICOS 2019	0 unidades económicas

UE con 51 a 250 personas ocupadas FUENTE: INEGI CENSOS ECONÓMICOS 2019	0 unidades económicas
UE con 251 y más personas ocupadas FUENTE: INEGI CENSOS ECONÓMICOS 2019	0 unidades económicas
UE del sector primario FUENTE: INEGI CENSOS ECONÓMICOS 2019	0 unidades económicas
UE del sector secundario FUENTE: INEGI CENSOS ECONÓMICOS 2019	11 unidades económicas
UE del sector terciario FUENTE: INEGI CENSOS ECONÓMICOS 2019	99 unidades económicas
VACB del sector primario FUENTE: INEGI CENSOS ECONÓMICOS 2019	0 millones de pesos
VACB del sector secundario FUENTE: INEGI CENSOS ECONÓMICOS 2019	0.34 millones de pesos
VACB del sector terciario FUENTE: INEGI CENSOS ECONÓMICOS 2019	8.09 millones de pesos
VACB del sector con mayor valor FUENTE: INEGI CENSOS ECONÓMICOS 2019	6.40 millones de pesos
Consumo de agua de unidades económicas FUENTE: INEGI CENSOS ECONÓMICOS 2019	0.04 millones de pesos
UE que consumen agua FUENTE: INEGI CENSOS ECONÓMICOS 2019	110 unidades económicas
Remesas recibidas FUENTE: BANXICO	1.13 millones de dólares
Ingreso corriente promedio trimestral por hogar FUENTE: INEGI ENIGH	35,243.67 pesos

Producción

Cultivo agrícola principal (1) FUENTE: SADER	Pastos y praderas
Volumen del cultivo principal (1) FUENTE: SADER	86,263.06 toneladas
Cultivo agrícola principal (2) FUENTE: SADER	Agave
Volumen del cultivo principal (2) FUENTE: SADER	23,980.92 toneladas
Cultivo agrícola principal (3) FUENTE: SADER	Maíz grano
Volumen del cultivo principal (3) FUENTE: SADER	2,434.35 toneladas
Producto ganadero principal (1) FUENTE: SADER	Ganado en Pie
Volumen ganadero principal (1) FUENTE: SADER	188.16 toneladas
Producto ganadero principal (2) FUENTE: SADER	Leche
Volumen ganadero principal (2) FUENTE: SADER	168.28 toneladas
Producto ganadero principal (3) FUENTE: SADER	Ganado en Pie

Volumen ganadero principal (3)

FUENTE: SADER

164.04 toneladas

Bienestar

Viviendas totales

FUENTE: INEGI

2,335 viviendas

Viviendas sin agua entubada

FUENTE: INEGI

89 viviendas

Porcentaje de viviendas sin agua

FUENTE: INEGI

3.81 %

Viviendas sin drenaje

FUENTE: INEGI

162 viviendas

Porcentaje de viviendas sin drenaje

FUENTE: INEGI

6.94 %

Viviendas sin electricidad

FUENTE: INEGI

70 viviendas

Porcentaje de viviendas sin electricidad

FUENTE: INEGI

3.00 %

Viviendas sin internet

FUENTE: INEGI

2,034 viviendas

Porcentaje de viviendas sin internet

FUENTE: INEGI

87.11 %

Viviendas sin computadora

FUENTE: INEGI

2,124 viviendas

Porcentaje de viviendas sin computadora

FUENTE: INEGI

90.96 %

Escuelas de nivel media superior

FUENTE: SEP

2 escuelas

Alumnos en media superior

FUENTE: SEP

293 alumnos

Personas afiliadas a servicios de salud

FUENTE: INEGI

6,302 personas

Escuelas de educación básica

FUENTE: SEP

44 escuelas

Alumnos en educación básica

FUENTE: SEP

1,930 alumnos

Docentes en educación básica

FUENTE: SEP

173 docentes

Docentes en media superior

FUENTE: SEP

29 docentes

Egresados de media superior

FUENTE: SEP

63 alumnos

Personas sin afiliación a servicios de salud

FUENTE: INEGI CENSO 2020

2,191 personas

Personas afiliadas al IMSS

FUENTE: INEGI CENSO 2020

616 personas

Personas afiliadas al ISSSTE

FUENTE: INEGI CENSO 2020

332 personas

Personas afiliadas a Pemex/Defensa/Marina

FUENTE: INEGI CENSO 2020

52 personas

Personas afiliadas a un seguro privado FUENTE: INEGI CENSO 2020	7 personas
Unidades médicas totales FUENTE: INEGI	13 unidades
Unidades médicas de primer nivel FUENTE: INEGI	5 unidades
Unidades médicas de segundo nivel FUENTE: INEGI	2 unidades
Viviendas sin teléfono celular FUENTE: INEGI CENSO 2020	527 viviendas
Porcentaje de viviendas sin celular FUENTE: INEGI CENSO 2020	22.57 %
Viviendas sin tinaco FUENTE: INEGI CENSO 2020	809 viviendas
Porcentaje de viviendas sin tinaco FUENTE: INEGI CENSO 2020	34.65 %
Ingresos municipales totales FUENTE: INEGI FINANZAS PÚBLICAS	37,637,972 pesos
Ingresos por impuestos FUENTE: INEGI FINANZAS PÚBLICAS	67,936 pesos
Participaciones federales FUENTE: INEGI FINANZAS PÚBLICAS	9,244,824 pesos
Aportaciones federales y estatales FUENTE: INEGI FINANZAS PÚBLICAS	26,495,829 pesos
Cuenta con comité de transparencia FUENTE: INEGI CNGMD	No
Cuenta con órgano interno de control FUENTE: INEGI CNGMD	No
Cuenta con sistema de gestión catastral FUENTE: INEGI CNGMD	No
Cuenta con padrón catastral FUENTE: INEGI CNGMD	No
Presupuesto en seguridad pública FUENTE: INEGI CNGMD	600,000 pesos
Albergues o refugios temporales FUENTE: INEGI CNGMD	0 unidades
Parques FUENTE: INEGI CNGMD	5 unidades
Jardines públicos FUENTE: INEGI CNGMD	0 unidades
Mercados públicos FUENTE: INEGI CNGMD	0 unidades
Centrales de abasto FUENTE: INEGI CNGMD	0 unidades

Pobreza (CONEVAL)

Personas en pobreza multidimensional FUENTE: CONEVAL	5,671 personas
Personas en pobreza moderada FUENTE: CONEVAL	4,501 personas

Personas en pobreza extrema FUENTE: CONEVAL	1,170 personas
Personas vulnerables por carencia social FUENTE: CONEVAL	2,375 personas
Personas vulnerables por ingreso FUENTE: CONEVAL	107 personas
Personas no pobres y no vulnerables FUENTE: CONEVAL	346 personas
Personas con carencia por acceso a salud FUENTE: CONEVAL	1,686 personas
Personas con carencia por acceso a seguridad social FUENTE: CONEVAL	6,369 personas
Personas con carencia por acceso a alimentación FUENTE: CONEVAL	1,625 personas
Personas con rezago educativo FUENTE: CONEVAL	2,192 personas
Porcentaje en pobreza multidimensional FUENTE: CONEVAL	66.70 %
Porcentaje en pobreza moderada FUENTE: CONEVAL	53 %
Porcentaje en pobreza extrema FUENTE: CONEVAL	13.80 %
Personas con carencia por calidad de vivienda FUENTE: CONEVAL	2,369 personas
Personas con carencia por servicios básicos en vivienda FUENTE: CONEVAL	5,511 personas