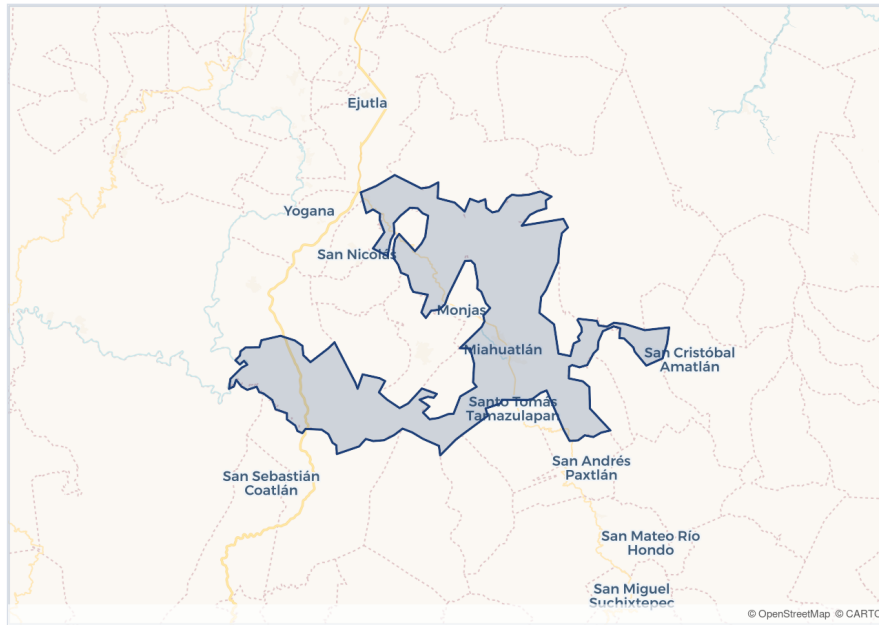


Miahuatlán De Porfirio Díaz

Región Sierra Sur



Mapa base © OpenStreetMap, © CARTO

CLAVE INEGI · 059

SEDECO — Secretaría de Desarrollo Económico
Gobierno del Estado de Oaxaca

Generado el 26 de mayo 2026, 08:01

Miahuatlán De Porfirio Díaz

Región Sierra Sur · Generado el 26 de mayo 2026, 08:01

24.80

SUPERFICIE (KM²)

0.00%

DEL TERRITORIO ESTATAL

16.30

HABITANTES/KM²

Contexto geográfico

Distrito al que pertenece FUENTE: INEGI	Miahuatlán
Total de localidades en el municipio FUENTE: INEGI	110 localidades
Localidad principal (1) FUENTE: INEGI	Miahuatlán de Porfirio Díaz
Localidad principal (2) FUENTE: INEGI	Santa Catarina Roatina
Localidad principal (3) FUENTE: INEGI	Mengolí de Morelos
Región a la que pertenece FUENTE: INEGI	Sierra Sur

Población

Población total FUENTE: INEGI	50,375 personas
Población entre 18 y 44 años FUENTE: INEGI	20,771 personas
Porcentaje de población mayor a 18 años FUENTE: INEGI	41.23 %
Población masculina FUENTE: INEGI CENSO 2020	24,603 personas
Población femenina FUENTE: INEGI CENSO 2020	25,772 personas
Porcentaje de hombres FUENTE: INEGI CENSO 2020	48.84 %
Porcentaje de mujeres FUENTE: INEGI CENSO 2020	51.16 %
Población de 15 a 29 años FUENTE: INEGI CENSO 2020	12,894 personas
Porcentaje de población de 15 a 29 años FUENTE: INEGI CENSO 2020	0.26 %
Población de 25+ años con estudios superiores FUENTE: INEGI CENSO 2020	27,141 personas
Porcentaje de población 25+ con estudios superiores FUENTE: INEGI CENSO 2020	11.51 %
Población que habla lengua indígena FUENTE: INEGI CENSO 2020	5,020 personas

Población que no habla lengua indígena FUENTE: INEGI CENSO 2020	42,766 personas
Migración dentro de la entidad FUENTE: INEGI CENSO 2020	44,244 personas
Migración a otra entidad FUENTE: INEGI CENSO 2020	3,123 personas
Migración a Estados Unidos FUENTE: INEGI CENSO 2020	364 personas
Migración internacional FUENTE: INEGI CENSO 2020	417 personas

Economía y empleo

Sector económico principal FUENTE: INEGI	Comercio al por menor
Población Económicamente Activa (PEA) FUENTE: INEGI	21,884 personas
PEA como % de la población FUENTE: INEGI	61.02 %
PEA ocupada FUENTE: INEGI	21,614 personas
Ocupación como % de la PEA FUENTE: INEGI	98.77 %
PEA ocupada en sector informal FUENTE: INEGI	16,070 personas
Ocupación informal como % de PEA FUENTE: INEGI	74.35 %
Unidades económicas totales FUENTE: INEGI	3,159 unidades
Unidades económicas del sector principal FUENTE: INEGI	1,359 unidades
PyMEs totales FUENTE: INEGI	89 unidades
Valor Agregado Censal Bruto FUENTE: INEGI	734.59 millones MXN
Ingresos totales municipales FUENTE: SEDECO	2,411.85 millones MXN
Población de 15 años y más FUENTE: INEGI ENOE 2024	35,866 personas
Unidades económicas micro FUENTE: INEGI CENSOS ECONÓMICOS 2019	3,557 unidades económicas
Unidades económicas pequeñas FUENTE: INEGI CENSOS ECONÓMICOS 2019	90 unidades económicas
Unidades económicas medianas FUENTE: INEGI CENSOS ECONÓMICOS 2019	12 unidades económicas
Unidades económicas grandes FUENTE: INEGI CENSOS ECONÓMICOS 2019	1 unidades económicas
UE con 0 a 10 personas ocupadas FUENTE: INEGI CENSOS ECONÓMICOS 2019	5,448 unidades económicas
UE con 11 a 50 personas ocupadas FUENTE: INEGI CENSOS ECONÓMICOS 2019	823 unidades económicas

UE con 51 a 250 personas ocupadas FUENTE: INEGI CENSOS ECONÓMICOS 2019	644 unidades económicas
UE con 251 y más personas ocupadas FUENTE: INEGI CENSOS ECONÓMICOS 2019	0 unidades económicas
UE del sector primario FUENTE: INEGI CENSOS ECONÓMICOS 2019	1 unidades económicas
UE del sector secundario FUENTE: INEGI CENSOS ECONÓMICOS 2019	452 unidades económicas
UE del sector terciario FUENTE: INEGI CENSOS ECONÓMICOS 2019	2,302 unidades económicas
VACB del sector primario FUENTE: INEGI CENSOS ECONÓMICOS 2019	0 millones de pesos
VACB del sector secundario FUENTE: INEGI CENSOS ECONÓMICOS 2019	61.59 millones de pesos
VACB del sector terciario FUENTE: INEGI CENSOS ECONÓMICOS 2019	657.80 millones de pesos
VACB del sector con mayor valor FUENTE: INEGI CENSOS ECONÓMICOS 2019	411.93 millones de pesos
Consumo de agua de unidades económicas FUENTE: INEGI CENSOS ECONÓMICOS 2019	5.24 millones de pesos
UE que consumen agua FUENTE: INEGI CENSOS ECONÓMICOS 2019	2,755 unidades económicas
PIB turístico municipal FUENTE: SECTUR	258,239,621 millones de pesos
Participación en el PIB turístico estatal FUENTE: SECTUR	0.52 %
Remesas recibidas FUENTE: BANXICO	40.38 millones de dólares
Ingreso corriente promedio trimestral por hogar FUENTE: INEGI ENIGH	47,752.35 pesos

Producción

Cultivo agrícola principal (1) FUENTE: SADER	Agave
Volumen del cultivo principal (1) FUENTE: SADER	35,516 toneladas
Cultivo agrícola principal (2) FUENTE: SADER	Maíz grano
Volumen del cultivo principal (2) FUENTE: SADER	9,313.54 toneladas
Cultivo agrícola principal (3) FUENTE: SADER	Alfalfa
Volumen del cultivo principal (3) FUENTE: SADER	4,102.56 toneladas
Producto ganadero principal (1) FUENTE: SADER	Leche
Volumen ganadero principal (1) FUENTE: SADER	811.38 toneladas
Producto ganadero principal (2) FUENTE: SADER	Ganado en Pie

Volumen ganadero principal (2) FUENTE: SADER	298.84 toneladas
Producto ganadero principal (3) FUENTE: SADER	Ganado en Pie
Volumen ganadero principal (3) FUENTE: SADER	195.17 toneladas
Artesanos registrados en el municipio FUENTE: IOA	16 personas
Rama artesanal principal (1) FUENTE: IOA	FIBRAS VEGETALES
Rama artesanal principal (2) FUENTE: IOA	HUESO Y CUERNO
Rama artesanal principal (3) FUENTE: IOA	VARIOS

Bienestar

Viviendas totales FUENTE: INEGI	13,000 viviendas
Viviendas sin agua entubada FUENTE: INEGI	1,148 viviendas
Porcentaje de viviendas sin agua FUENTE: INEGI	8.83 %
Viviendas sin drenaje FUENTE: INEGI	2,388 viviendas
Porcentaje de viviendas sin drenaje FUENTE: INEGI	18.37 %
Viviendas sin electricidad FUENTE: INEGI	190 viviendas
Porcentaje de viviendas sin electricidad FUENTE: INEGI	1.46 %
Viviendas sin internet FUENTE: INEGI	9,065 viviendas
Porcentaje de viviendas sin internet FUENTE: INEGI	69.73 %
Viviendas sin computadora FUENTE: INEGI	9,855 viviendas
Porcentaje de viviendas sin computadora FUENTE: INEGI	75.81 %
Escuelas de nivel media superior FUENTE: SEP	4 escuelas
Alumnos en media superior FUENTE: SEP	2,009 alumnos
Escuelas de nivel superior FUENTE: SEP	2 escuelas
Alumnos en nivel superior FUENTE: SEP	2,751 alumnos
Personas afiliadas a servicios de salud FUENTE: INEGI	28,027 personas
Escuelas de educación básica FUENTE: SEP	166 escuelas

Alumnos en educación básica FUENTE: SEP	15,433 alumnos
Docentes en educación básica FUENTE: SEP	987 docentes
Docentes en media superior FUENTE: SEP	85 docentes
Egresados de media superior FUENTE: SEP	527 alumnos
Egresados de nivel superior FUENTE: SEP	359 alumnos
Alumnos de nuevo ingreso a nivel superior FUENTE: SEP	906 alumnos
Personas sin afiliación a servicios de salud FUENTE: INEGI CENSO 2020	22,327 personas
Personas afiliadas al IMSS FUENTE: INEGI CENSO 2020	10,432 personas
Personas afiliadas al ISSSTE FUENTE: INEGI CENSO 2020	2,370 personas
Personas afiliadas a Pemex/Defensa/Marina FUENTE: INEGI CENSO 2020	850 personas
Personas afiliadas a un seguro privado FUENTE: INEGI CENSO 2020	99 personas
Unidades médicas totales FUENTE: INEGI	20 unidades
Unidades médicas de primer nivel FUENTE: INEGI	14 unidades
Unidades médicas de segundo nivel FUENTE: INEGI	3 unidades
Viviendas sin teléfono celular FUENTE: INEGI CENSO 2020	2,031 viviendas
Porcentaje de viviendas sin celular FUENTE: INEGI CENSO 2020	15.62 %
Viviendas sin tinaco FUENTE: INEGI CENSO 2020	3,526 viviendas
Porcentaje de viviendas sin tinaco FUENTE: INEGI CENSO 2020	27.12 %
Ingresos municipales totales FUENTE: INEGI FINANZAS PÚBLICAS	251,595,752 pesos
Ingresos por impuestos FUENTE: INEGI FINANZAS PÚBLICAS	6,667,300 pesos
Participaciones federales FUENTE: INEGI FINANZAS PÚBLICAS	88,067,515 pesos
Aportaciones federales y estatales FUENTE: INEGI FINANZAS PÚBLICAS	139,714,239 pesos
Cuenta con comité de transparencia FUENTE: INEGI CNGMD	No
Cuenta con órgano interno de control FUENTE: INEGI CNGMD	Sí
Cuenta con sistema de gestión catastral FUENTE: INEGI CNGMD	No

Cuenta con padrón catastral FUENTE: INEGI CNGMD	Sí
Presupuesto en seguridad pública FUENTE: INEGI CNGMD	35,145,203 pesos
Albergues o refugios temporales FUENTE: INEGI CNGMD	1 unidades
Parques FUENTE: INEGI CNGMD	7 unidades
Jardines públicos FUENTE: INEGI CNGMD	0 unidades
Mercados públicos FUENTE: INEGI CNGMD	2 unidades
Centrales de abasto FUENTE: INEGI CNGMD	0 unidades

Pobreza (CONEVAL)

Personas en pobreza multidimensional FUENTE: CONEVAL	36,940 personas
Personas en pobreza moderada FUENTE: CONEVAL	23,448 personas
Personas en pobreza extrema FUENTE: CONEVAL	13,492 personas
Personas vulnerables por carencia social FUENTE: CONEVAL	13,076 personas
Personas vulnerables por ingreso FUENTE: CONEVAL	1,749 personas
Personas no pobres y no vulnerables FUENTE: CONEVAL	4,172 personas
Personas con carencia por acceso a salud FUENTE: CONEVAL	38,987 personas
Personas con carencia por acceso a seguridad social FUENTE: CONEVAL	43,602 personas
Personas con carencia por acceso a alimentación FUENTE: CONEVAL	11,511 personas
Personas con rezago educativo FUENTE: CONEVAL	15,698 personas
Porcentaje en pobreza multidimensional FUENTE: CONEVAL	66 %
Porcentaje en pobreza moderada FUENTE: CONEVAL	41.90 %
Porcentaje en pobreza extrema FUENTE: CONEVAL	24.10 %
Personas con carencia por calidad de vivienda FUENTE: CONEVAL	10,314 personas
Personas con carencia por servicios básicos en vivienda FUENTE: CONEVAL	26,088 personas