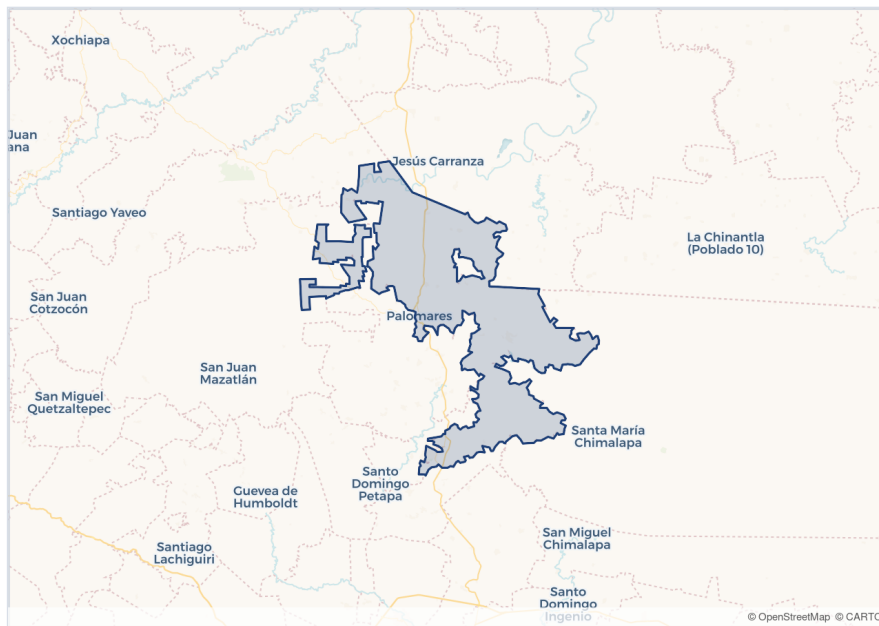


SISTEMA ESTATAL DE INFORMACIÓN ECONÓMICA

# Matías Romero Avendaño

Región Istmo



Mapa base © OpenStreetMap, © CARTO

CLAVE INEGI · 057

**SEDECO** — Secretaría de Desarrollo Económico  
Gobierno del Estado de Oaxaca

Generado el 26 de mayo 2026, 07:29

# Matías Romero Avendaño

Región Istmo · Generado el 26 de mayo 2026, 07:29

**124.40**

SUPERFICIE (KM²)

**0.10%**

DEL TERRITORIO ESTATAL

**10.40**

HABITANTES/KM²

## Contexto geográfico

Distrito al que pertenece FUENTE: INEGI	Juchitán
Total de localidades en el municipio FUENTE: INEGI	126 localidades
Localidad principal (1) FUENTE: INEGI	Matías Romero Avendaño
Localidad principal (2) FUENTE: INEGI	Palomares
Localidad principal (3) FUENTE: INEGI	Cuauhtémoc
Región a la que pertenece FUENTE: INEGI	Istmo

## Población

Población total FUENTE: INEGI	38,183 personas
Población entre 18 y 44 años FUENTE: INEGI	13,850 personas
Porcentaje de población mayor a 18 años FUENTE: INEGI	36.27 %
Población masculina FUENTE: INEGI CENSO 2020	18,176 personas
Población femenina FUENTE: INEGI CENSO 2020	20,007 personas
Porcentaje de hombres FUENTE: INEGI CENSO 2020	47.60 %
Porcentaje de mujeres FUENTE: INEGI CENSO 2020	52.40 %
Población de 15 a 29 años FUENTE: INEGI CENSO 2020	8,179 personas
Porcentaje de población de 15 a 29 años FUENTE: INEGI CENSO 2020	0.21 %
Población de 25+ años con estudios superiores FUENTE: INEGI CENSO 2020	22,351 personas
Porcentaje de población 25+ con estudios superiores FUENTE: INEGI CENSO 2020	14.12 %
Población que habla lengua indígena FUENTE: INEGI CENSO 2020	4,291 personas

Población que no habla lengua indígena FUENTE: INEGI CENSO 2020	<b>31,857</b> personas
Migración dentro de la entidad FUENTE: INEGI CENSO 2020	<b>30,488</b> personas
Migración a otra entidad FUENTE: INEGI CENSO 2020	<b>5,476</b> personas
Migración a Estados Unidos FUENTE: INEGI CENSO 2020	<b>148</b> personas
Migración internacional FUENTE: INEGI CENSO 2020	<b>180</b> personas

## Economía y empleo

Sector económico principal FUENTE: INEGI	<b>Comercio al por menor</b>
Población Económicamente Activa (PEA) FUENTE: INEGI	<b>16,147</b> personas
PEA como % de la población FUENTE: INEGI	<b>58</b> %
PEA ocupada FUENTE: INEGI	<b>16,030</b> personas
Ocupación como % de la PEA FUENTE: INEGI	<b>99.28</b> %
PEA ocupada en sector informal FUENTE: INEGI	<b>12,343</b> personas
Ocupación informal como % de PEA FUENTE: INEGI	<b>77</b> %
Unidades económicas totales FUENTE: INEGI	<b>2,909</b> unidades
Unidades económicas del sector principal FUENTE: INEGI	<b>1,310</b> unidades
PyMEs totales FUENTE: INEGI	<b>110</b> unidades
Valor Agregado Censal Bruto FUENTE: INEGI	<b>832.58</b> millones MXN
Ingresos totales municipales FUENTE: SEDECO	<b>3,971.76</b> millones MXN
Población de 15 años y más FUENTE: INEGI ENOE 2024	<b>27,838</b> personas
Unidades económicas micro FUENTE: INEGI CENSOS ECONÓMICOS 2019	<b>2,885</b> unidades económicas
Unidades económicas pequeñas FUENTE: INEGI CENSOS ECONÓMICOS 2019	<b>97</b> unidades económicas
Unidades económicas medianas FUENTE: INEGI CENSOS ECONÓMICOS 2019	<b>12</b> unidades económicas
Unidades económicas grandes FUENTE: INEGI CENSOS ECONÓMICOS 2019	<b>1</b> unidades económicas
UE con 0 a 10 personas ocupadas FUENTE: INEGI CENSOS ECONÓMICOS 2019	<b>4,775</b> unidades económicas
UE con 11 a 50 personas ocupadas FUENTE: INEGI CENSOS ECONÓMICOS 2019	<b>918</b> unidades económicas

UE con 51 a 250 personas ocupadas FUENTE: INEGI CENSOS ECONÓMICOS 2019	<b>468</b> unidades económicas
UE con 251 y más personas ocupadas FUENTE: INEGI CENSOS ECONÓMICOS 2019	<b>0</b> unidades económicas
UE del sector primario FUENTE: INEGI CENSOS ECONÓMICOS 2019	<b>4</b> unidades económicas
UE del sector secundario FUENTE: INEGI CENSOS ECONÓMICOS 2019	<b>262</b> unidades económicas
UE del sector terciario FUENTE: INEGI CENSOS ECONÓMICOS 2019	<b>2,262</b> unidades económicas
VACB del sector primario FUENTE: INEGI CENSOS ECONÓMICOS 2019	<b>0.61</b> millones de pesos
VACB del sector secundario FUENTE: INEGI CENSOS ECONÓMICOS 2019	<b>36.31</b> millones de pesos
VACB del sector terciario FUENTE: INEGI CENSOS ECONÓMICOS 2019	<b>792.38</b> millones de pesos
VACB del sector con mayor valor FUENTE: INEGI CENSOS ECONÓMICOS 2019	<b>403.98</b> millones de pesos
Consumo de agua de unidades económicas FUENTE: INEGI CENSOS ECONÓMICOS 2019	<b>3.58</b> millones de pesos
UE que consumen agua FUENTE: INEGI CENSOS ECONÓMICOS 2019	<b>2,528</b> unidades económicas
PIB turístico municipal FUENTE: SECTUR	<b>151,111,007</b> millones de pesos
Participación en el PIB turístico estatal FUENTE: SECTUR	<b>0.31</b> %
Remesas recibidas FUENTE: BANXICO	<b>20.20</b> millones de dólares
Ingreso corriente promedio trimestral por hogar FUENTE: INEGI ENIGH	<b>45,718.71</b> pesos

## Producción

Cultivo agrícola principal (1) FUENTE: SADER	<b>Pastos y praderas</b>
Volumen del cultivo principal (1) FUENTE: SADER	<b>1,285,528.53</b> toneladas
Cultivo agrícola principal (2) FUENTE: SADER	<b>Naranja</b>
Volumen del cultivo principal (2) FUENTE: SADER	<b>27,102.60</b> toneladas
Cultivo agrícola principal (3) FUENTE: SADER	<b>Limón</b>
Volumen del cultivo principal (3) FUENTE: SADER	<b>4,955.26</b> toneladas
Producto ganadero principal (1) FUENTE: SADER	<b>Ganado en Pie</b>
Volumen ganadero principal (1) FUENTE: SADER	<b>11,746.46</b> toneladas
Producto ganadero principal (2) FUENTE: SADER	<b>Leche</b>

Volumen ganadero principal (2) FUENTE: SADER	<b>10,344.64</b> toneladas
Producto ganadero principal (3) FUENTE: SADER	<b>Carne</b>
Volumen ganadero principal (3) FUENTE: SADER	<b>6,554.34</b> toneladas

## Bienestar

Viviendas totales FUENTE: INEGI	<b>11,333</b> viviendas
Viviendas sin agua entubada FUENTE: INEGI	<b>1,382</b> viviendas
Porcentaje de viviendas sin agua FUENTE: INEGI	<b>12.19</b> %
Viviendas sin drenaje FUENTE: INEGI	<b>451</b> viviendas
Porcentaje de viviendas sin drenaje FUENTE: INEGI	<b>3.98</b> %
Viviendas sin electricidad FUENTE: INEGI	<b>148</b> viviendas
Porcentaje de viviendas sin electricidad FUENTE: INEGI	<b>1.31</b> %
Viviendas sin internet FUENTE: INEGI	<b>8,782</b> viviendas
Porcentaje de viviendas sin internet FUENTE: INEGI	<b>77.49</b> %
Viviendas sin computadora FUENTE: INEGI	<b>9,387</b> viviendas
Porcentaje de viviendas sin computadora FUENTE: INEGI	<b>82.83</b> %
Escuelas de nivel media superior FUENTE: SEP	<b>7</b> escuelas
Alumnos en media superior FUENTE: SEP	<b>1,566</b> alumnos
Escuelas de nivel superior FUENTE: SEP	<b>4</b> escuelas
Alumnos en nivel superior FUENTE: SEP	<b>318</b> alumnos
Personas afiliadas a servicios de salud FUENTE: INEGI	<b>25,339</b> personas
Escuelas de educación básica FUENTE: SEP	<b>137</b> escuelas
Alumnos en educación básica FUENTE: SEP	<b>10,904</b> alumnos
Docentes en educación básica FUENTE: SEP	<b>851</b> docentes
Docentes en media superior FUENTE: SEP	<b>108</b> docentes
Egresados de media superior FUENTE: SEP	<b>410</b> alumnos

Egresados de nivel superior FUENTE: SEP	<b>28</b> alumnos
Alumnos de nuevo ingreso a nivel superior FUENTE: SEP	<b>120</b> alumnos
Personas sin afiliación a servicios de salud FUENTE: INEGI CENSO 2020	<b>12,833</b> personas
Personas afiliadas al IMSS FUENTE: INEGI CENSO 2020	<b>6,341</b> personas
Personas afiliadas al ISSSTE FUENTE: INEGI CENSO 2020	<b>2,678</b> personas
Personas afiliadas a Pemex/Defensa/Marina FUENTE: INEGI CENSO 2020	<b>597</b> personas
Personas afiliadas a un seguro privado FUENTE: INEGI CENSO 2020	<b>78</b> personas
Unidades médicas totales FUENTE: INEGI	<b>36</b> unidades
Unidades médicas de primer nivel FUENTE: INEGI	<b>22</b> unidades
Unidades médicas de segundo nivel FUENTE: INEGI	<b>6</b> unidades
Viviendas sin teléfono celular FUENTE: INEGI CENSO 2020	<b>2,396</b> viviendas
Porcentaje de viviendas sin celular FUENTE: INEGI CENSO 2020	<b>21.14</b> %
Viviendas sin tinaco FUENTE: INEGI CENSO 2020	<b>5,168</b> viviendas
Porcentaje de viviendas sin tinaco FUENTE: INEGI CENSO 2020	<b>45.60</b> %
Ingresos municipales totales FUENTE: INEGI FINANZAS PÚBLICAS	<b>190,376,919</b> pesos
Ingresos por impuestos FUENTE: INEGI FINANZAS PÚBLICAS	<b>3,833,034</b> pesos
Participaciones federales FUENTE: INEGI FINANZAS PÚBLICAS	<b>81,190,267</b> pesos
Aportaciones federales y estatales FUENTE: INEGI FINANZAS PÚBLICAS	<b>95,321,604</b> pesos
Cuenta con comité de transparencia FUENTE: INEGI CNGMD	<b>Sí</b>
Cuenta con órgano interno de control FUENTE: INEGI CNGMD	<b>No</b>
Cuenta con sistema de gestión catastral FUENTE: INEGI CNGMD	<b>No</b>
Cuenta con padrón catastral FUENTE: INEGI CNGMD	<b>Sí</b>
Albergues o refugios temporales FUENTE: INEGI CNGMD	<b>8</b> unidades
Parques FUENTE: INEGI CNGMD	<b>2</b> unidades
Jardines públicos FUENTE: INEGI CNGMD	<b>0</b> unidades

Mercados públicos FUENTE: INEGI CNGMD	4 unidades
Centrales de abasto FUENTE: INEGI CNGMD	0 unidades

## Pobreza (CONEVAL)

Personas en pobreza multidimensional FUENTE: CONEVAL	21,373 personas
Personas en pobreza moderada FUENTE: CONEVAL	15,019 personas
Personas en pobreza extrema FUENTE: CONEVAL	6,354 personas
Personas vulnerables por carencia social FUENTE: CONEVAL	8,962 personas
Personas vulnerables por ingreso FUENTE: CONEVAL	1,733 personas
Personas no pobres y no vulnerables FUENTE: CONEVAL	4,279 personas
Personas con carencia por acceso a salud FUENTE: CONEVAL	16,678 personas
Personas con carencia por acceso a seguridad social FUENTE: CONEVAL	23,504 personas
Personas con carencia por acceso a alimentación FUENTE: CONEVAL	10,195 personas
Personas con rezago educativo FUENTE: CONEVAL	8,393 personas
Porcentaje en pobreza multidimensional FUENTE: CONEVAL	58.80 %
Porcentaje en pobreza moderada FUENTE: CONEVAL	41.30 %
Porcentaje en pobreza extrema FUENTE: CONEVAL	17.50 %
Personas con carencia por calidad de vivienda FUENTE: CONEVAL	3,894 personas
Personas con carencia por servicios básicos en vivienda FUENTE: CONEVAL	16,953 personas