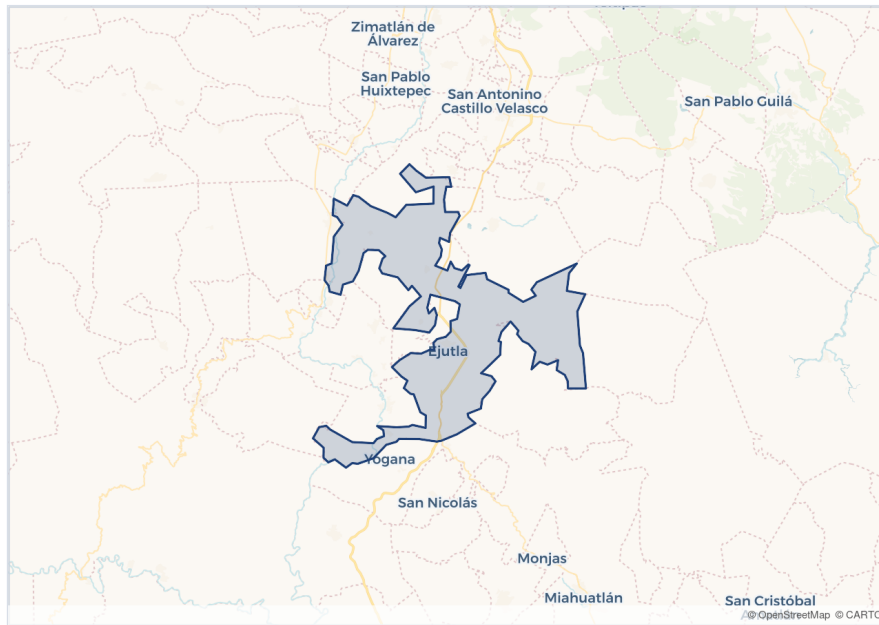


SISTEMA ESTATAL DE INFORMACIÓN ECONÓMICA

Heroica Ciudad De Ejutla De Crespo

Región Valles Centrales



Mapa base © OpenStreetMap, © CARTO

CLAVE INEGI · 028

SEDECO — Secretaría de Desarrollo Económico
Gobierno del Estado de Oaxaca

Generado el 26 de mayo 2026, 06:57

Heroica Ciudad De Ejutla De Crespo

Región Valles Centrales · Generado el 26 de mayo 2026, 06:57

252.10SUPERFICIE (KM²)**0.30%**

DEL TERRITORIO ESTATAL

53.50HABITANTES/KM²

Contexto geográfico

Distrito al que pertenece

FUENTE: INEGI

Ejutla

Total de localidades en el municipio

FUENTE: INEGI

37 localidades

Localidad principal (1)

FUENTE: INEGI

Heroica Ciudad de Ejutla de Crespo

Localidad principal (2)

FUENTE: INEGI

Santa Marta Chichihualtepec

Localidad principal (3)

FUENTE: INEGI

Santa Cruz Nexila

Región a la que pertenece

FUENTE: INEGI

Valles Centrales

Población

Población total

FUENTE: INEGI

23,148 personas

Población entre 18 y 44 años

FUENTE: INEGI

8,399 personas

Porcentaje de población mayor a 18 años

FUENTE: INEGI

36.28 %

Población masculina

FUENTE: INEGI CENSO 2020

11,079 personas

Población femenina

FUENTE: INEGI CENSO 2020

12,069 personas

Porcentaje de hombres

FUENTE: INEGI CENSO 2020

47.86 %

Porcentaje de mujeres

FUENTE: INEGI CENSO 2020

52.14 %

Población de 15 a 29 años

FUENTE: INEGI CENSO 2020

5,429 personas

Porcentaje de población de 15 a 29 años

FUENTE: INEGI CENSO 2020

0.23 %

Población de 25+ años con estudios superiores

FUENTE: INEGI CENSO 2020

12,821 personas

Porcentaje de población 25+ con estudios superiores

FUENTE: INEGI CENSO 2020

5.74 %

Población que habla lengua indígena

FUENTE: INEGI CENSO 2020

454 personas

Población que no habla lengua indígena FUENTE: INEGI CENSO 2020	21,399 personas
Migración dentro de la entidad FUENTE: INEGI CENSO 2020	20,793 personas
Migración a otra entidad FUENTE: INEGI CENSO 2020	809 personas
Migración a Estados Unidos FUENTE: INEGI CENSO 2020	245 personas
Migración internacional FUENTE: INEGI CENSO 2020	247 personas

Economía y empleo

Sector económico principal FUENTE: INEGI	Comercio al por menor
Población Económicamente Activa (PEA) FUENTE: INEGI	9,495 personas
PEA como % de la población FUENTE: INEGI	57.41 %
PEA ocupada FUENTE: INEGI	9,376 personas
Ocupación como % de la PEA FUENTE: INEGI	98.74 %
PEA ocupada en sector informal FUENTE: INEGI	7,856 personas
Ocupación informal como % de PEA FUENTE: INEGI	83.79 %
Unidades económicas totales FUENTE: INEGI	1,171 unidades
Unidades económicas del sector principal FUENTE: INEGI	504 unidades
PyMEs totales FUENTE: INEGI	27 unidades
Valor Agregado Censal Bruto FUENTE: INEGI	188.67 millones MXN
Ingresos totales municipales FUENTE: SEDECO	883.08 millones MXN
Población de 15 años y más FUENTE: INEGI ENOE 2024	16,540 personas
Unidades económicas micro FUENTE: INEGI CENSOS ECONÓMICOS 2019	1,390 unidades económicas
Unidades económicas pequeñas FUENTE: INEGI CENSOS ECONÓMICOS 2019	26 unidades económicas
Unidades económicas medianas FUENTE: INEGI CENSOS ECONÓMICOS 2019	1 unidades económicas
Unidades económicas grandes FUENTE: INEGI CENSOS ECONÓMICOS 2019	0 unidades económicas
UE con 0 a 10 personas ocupadas FUENTE: INEGI CENSOS ECONÓMICOS 2019	2,203 unidades económicas
UE con 11 a 50 personas ocupadas FUENTE: INEGI CENSOS ECONÓMICOS 2019	287 unidades económicas

UE con 51 a 250 personas ocupadas FUENTE: INEGI CENSOS ECONÓMICOS 2019	0 unidades económicas
UE con 251 y más personas ocupadas FUENTE: INEGI CENSOS ECONÓMICOS 2019	0 unidades económicas
UE del sector primario FUENTE: INEGI CENSOS ECONÓMICOS 2019	0 unidades económicas
UE del sector secundario FUENTE: INEGI CENSOS ECONÓMICOS 2019	175 unidades económicas
UE del sector terciario FUENTE: INEGI CENSOS ECONÓMICOS 2019	866 unidades económicas
VACB del sector primario FUENTE: INEGI CENSOS ECONÓMICOS 2019	0 millones de pesos
VACB del sector secundario FUENTE: INEGI CENSOS ECONÓMICOS 2019	14.72 millones de pesos
VACB del sector terciario FUENTE: INEGI CENSOS ECONÓMICOS 2019	172.87 millones de pesos
VACB del sector con mayor valor FUENTE: INEGI CENSOS ECONÓMICOS 2019	91.53 millones de pesos
Consumo de agua de unidades económicas FUENTE: INEGI CENSOS ECONÓMICOS 2019	2.05 millones de pesos
UE que consumen agua FUENTE: INEGI CENSOS ECONÓMICOS 2019	1,041 unidades económicas
PIB turístico municipal FUENTE: SECTUR	33,636,444 millones de pesos
Participación en el PIB turístico estatal FUENTE: SECTUR	0.07 %
Remesas recibidas FUENTE: BANXICO	19.40 millones de dólares
Ingreso corriente promedio trimestral por hogar FUENTE: INEGI ENIGH	40,788.46 pesos

Producción

Cultivo agrícola principal (1) FUENTE: SADER	Alfalfa
Volumen del cultivo principal (1) FUENTE: SADER	11,266.20 toneladas
Cultivo agrícola principal (2) FUENTE: SADER	Tomate rojo (jitomate)
Volumen del cultivo principal (2) FUENTE: SADER	9,181.78 toneladas
Cultivo agrícola principal (3) FUENTE: SADER	Maíz grano
Volumen del cultivo principal (3) FUENTE: SADER	6,416.05 toneladas
Producto ganadero principal (1) FUENTE: SADER	Leche
Volumen ganadero principal (1) FUENTE: SADER	1,092.16 toneladas
Producto ganadero principal (2) FUENTE: SADER	Ganado en Pie

Volumen ganadero principal (2) FUENTE: SADER	369.17 toneladas
Producto ganadero principal (3) FUENTE: SADER	Ganado en Pie
Volumen ganadero principal (3) FUENTE: SADER	266.37 toneladas
Artesanos registrados en el municipio FUENTE: IOA	3 personas
Rama artesanal principal (1) FUENTE: IOA	ORFEBRERIA
Rama artesanal principal (2) FUENTE: IOA	TALABARTERÍA Y PELETERÍA

Bienestar

Viviendas totales FUENTE: INEGI	6,070 viviendas
Viviendas sin agua entubada FUENTE: INEGI	580 viviendas
Porcentaje de viviendas sin agua FUENTE: INEGI	9.56 %
Viviendas sin drenaje FUENTE: INEGI	1,164 viviendas
Porcentaje de viviendas sin drenaje FUENTE: INEGI	19.18 %
Viviendas sin electricidad FUENTE: INEGI	103 viviendas
Porcentaje de viviendas sin electricidad FUENTE: INEGI	1.70 %
Viviendas sin internet FUENTE: INEGI	4,724 viviendas
Porcentaje de viviendas sin internet FUENTE: INEGI	77.83 %
Viviendas sin computadora FUENTE: INEGI	5,485 viviendas
Porcentaje de viviendas sin computadora FUENTE: INEGI	90.36 %
Escuelas de nivel media superior FUENTE: SEP	2 escuelas
Alumnos en media superior FUENTE: SEP	796 alumnos
Personas afiliadas a servicios de salud FUENTE: INEGI	12,510 personas
Escuelas de educación básica FUENTE: SEP	73 escuelas
Alumnos en educación básica FUENTE: SEP	5,349 alumnos
Docentes en educación básica FUENTE: SEP	355 docentes
Docentes en media superior FUENTE: SEP	26 docentes

Egresados de media superior FUENTE: SEP	196 alumnos
Personas sin afiliación a servicios de salud FUENTE: INEGI CENSO 2020	10,632 personas
Personas afiliadas al IMSS FUENTE: INEGI CENSO 2020	898 personas
Personas afiliadas al ISSSTE FUENTE: INEGI CENSO 2020	602 personas
Personas afiliadas a Pemex/Defensa/Marina FUENTE: INEGI CENSO 2020	77 personas
Personas afiliadas a un seguro privado FUENTE: INEGI CENSO 2020	27 personas
Unidades médicas totales FUENTE: INEGI	9 unidades
Unidades médicas de primer nivel FUENTE: INEGI	5 unidades
Viviendas sin teléfono celular FUENTE: INEGI CENSO 2020	1,405 viviendas
Porcentaje de viviendas sin celular FUENTE: INEGI CENSO 2020	23.15 %
Viviendas sin tinaco FUENTE: INEGI CENSO 2020	2,024 viviendas
Porcentaje de viviendas sin tinaco FUENTE: INEGI CENSO 2020	33.34 %
Ingresos municipales totales FUENTE: INEGI FINANZAS PÚBLICAS	94,567,429 pesos
Ingresos por impuestos FUENTE: INEGI FINANZAS PÚBLICAS	2,058,506 pesos
Participaciones federales FUENTE: INEGI FINANZAS PÚBLICAS	30,413,892 pesos
Aportaciones federales y estatales FUENTE: INEGI FINANZAS PÚBLICAS	58,536,187 pesos
Cuenta con comité de transparencia FUENTE: INEGI CNGMD	No
Cuenta con órgano interno de control FUENTE: INEGI CNGMD	No
Cuenta con sistema de gestión catastral FUENTE: INEGI CNGMD	Sí
Cuenta con padrón catastral FUENTE: INEGI CNGMD	Sí
Presupuesto en seguridad pública FUENTE: INEGI CNGMD	17,407,631.82 pesos
Albergues o refugios temporales FUENTE: INEGI CNGMD	1 unidades
Parques FUENTE: INEGI CNGMD	0 unidades
Jardines públicos FUENTE: INEGI CNGMD	9 unidades
Mercados públicos FUENTE: INEGI CNGMD	2 unidades

Pobreza (CONEVAL)

Personas en pobreza multidimensional FUENTE: CONEVAL	15,356 personas
Personas en pobreza moderada FUENTE: CONEVAL	10,766 personas
Personas en pobreza extrema FUENTE: CONEVAL	4,590 personas
Personas vulnerables por carencia social FUENTE: CONEVAL	6,887 personas
Personas vulnerables por ingreso FUENTE: CONEVAL	214 personas
Personas no pobres y no vulnerables FUENTE: CONEVAL	781 personas
Personas con carencia por acceso a salud FUENTE: CONEVAL	13,297 personas
Personas con carencia por acceso a seguridad social FUENTE: CONEVAL	19,286 personas
Personas con carencia por acceso a alimentación FUENTE: CONEVAL	5,491 personas
Personas con rezago educativo FUENTE: CONEVAL	7,559 personas
Porcentaje en pobreza multidimensional FUENTE: CONEVAL	66.10 %
Porcentaje en pobreza moderada FUENTE: CONEVAL	46.30 %
Porcentaje en pobreza extrema FUENTE: CONEVAL	19.80 %
Personas con carencia por calidad de vivienda FUENTE: CONEVAL	4,751 personas
Personas con carencia por servicios básicos en vivienda FUENTE: CONEVAL	12,954 personas