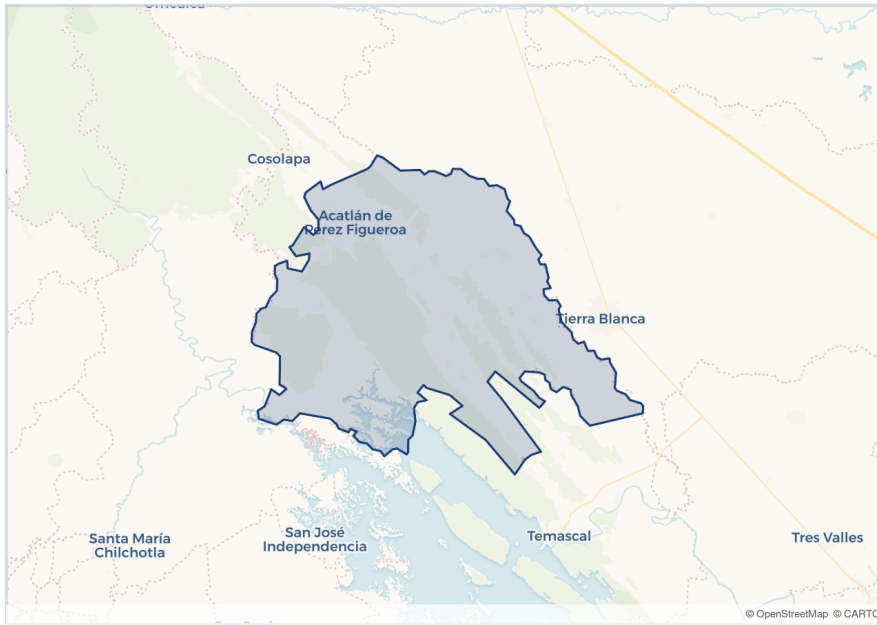


SISTEMA ESTATAL DE INFORMACIÓN ECONÓMICA

Acatlán De Pérez Figueroa

Región Papaloapan



Mapa base © OpenStreetMap, © CARTO

CLAVE INEGI · 002

SEDECO — Secretaría de Desarrollo Económico
Gobierno del Estado de Oaxaca

Generado el 26 de mayo 2026, 06:57

Acatlán De Pérez Figueroa

Región Papaloapan · Generado el 26 de mayo 2026, 06:57

754.60

SUPERFICIE (KM²)

0.80%

DEL TERRITORIO ESTATAL

59.90

HABITANTES/KM²

Contexto geográfico

Distrito al que pertenece

FUENTE: INEGI

Tuxtepec

Total de localidades en el municipio

FUENTE: INEGI

127 localidades

Localidad principal (1)

FUENTE: INEGI

Vicente Camalote

Localidad principal (2)

FUENTE: INEGI

Acatlán de Pérez Figueroa

Localidad principal (3)

FUENTE: INEGI

Tetela

Región a la que pertenece

FUENTE: INEGI

Cuenca Del Papaloapan

Población

Población total

FUENTE: INEGI

45,167 personas

Población entre 18 y 44 años

FUENTE: INEGI

16,810 personas

Porcentaje de población mayor a 18 años

FUENTE: INEGI

37.22 %

Población masculina

FUENTE: INEGI CENSO 2020

21,980 personas

Población femenina

FUENTE: INEGI CENSO 2020

23,187 personas

Porcentaje de hombres

FUENTE: INEGI CENSO 2020

48.66 %

Porcentaje de mujeres

FUENTE: INEGI CENSO 2020

51.34 %

Población de 15 a 29 años

FUENTE: INEGI CENSO 2020

10,082 personas

Porcentaje de población de 15 a 29 años

FUENTE: INEGI CENSO 2020

0.22 %

Población de 25+ años con estudios superiores

FUENTE: INEGI CENSO 2020

25,860 personas

Porcentaje de población 25+ con estudios superiores

FUENTE: INEGI CENSO 2020

8.69 %

Población que habla lengua indígena

FUENTE: INEGI CENSO 2020

4,726 personas

Población que no habla lengua indígena FUENTE: INEGI CENSO 2020	38,062 personas
Migración dentro de la entidad FUENTE: INEGI CENSO 2020	26,608 personas
Migración a otra entidad FUENTE: INEGI CENSO 2020	15,844 personas
Migración a Estados Unidos FUENTE: INEGI CENSO 2020	307 personas
Migración internacional FUENTE: INEGI CENSO 2020	329 personas

Economía y empleo

Sector económico principal FUENTE: INEGI	Comercio al por menor
Población Económicamente Activa (PEA) FUENTE: INEGI	17,908 personas
PEA como % de la población FUENTE: INEGI	54.60 %
PEA ocupada FUENTE: INEGI	17,785 personas
Ocupación como % de la PEA FUENTE: INEGI	99.31 %
PEA ocupada en sector informal FUENTE: INEGI	15,140 personas
Ocupación informal como % de PEA FUENTE: INEGI	85.13 %
Unidades económicas totales FUENTE: INEGI	1,741 unidades
Unidades económicas del sector principal FUENTE: INEGI	578 unidades
PyMEs totales FUENTE: INEGI	36 unidades
Valor Agregado Censal Bruto FUENTE: INEGI	532.56 millones MXN
Ingresos totales municipales FUENTE: SEDECO	2,396.02 millones MXN
Población de 15 años y más FUENTE: INEGI ENOE 2024	32,800 personas
Unidades económicas micro FUENTE: INEGI CENSOS ECONÓMICOS 2019	1,693 unidades económicas
Unidades económicas pequeñas FUENTE: INEGI CENSOS ECONÓMICOS 2019	33 unidades económicas
Unidades económicas medianas FUENTE: INEGI CENSOS ECONÓMICOS 2019	0 unidades económicas
Unidades económicas grandes FUENTE: INEGI CENSOS ECONÓMICOS 2019	2 unidades económicas
UE con 0 a 10 personas ocupadas FUENTE: INEGI CENSOS ECONÓMICOS 2019	0 unidades económicas
UE con 11 a 50 personas ocupadas FUENTE: INEGI CENSOS ECONÓMICOS 2019	0 unidades económicas

UE con 51 a 250 personas ocupadas FUENTE: INEGI CENSOS ECONÓMICOS 2019	0 unidades económicas
UE con 251 y más personas ocupadas FUENTE: INEGI CENSOS ECONÓMICOS 2019	0 unidades económicas
UE del sector primario FUENTE: INEGI CENSOS ECONÓMICOS 2019	296 unidades económicas
UE del sector secundario FUENTE: INEGI CENSOS ECONÓMICOS 2019	189 unidades económicas
UE del sector terciario FUENTE: INEGI CENSOS ECONÓMICOS 2019	1,116 unidades económicas
VACB del sector primario FUENTE: INEGI CENSOS ECONÓMICOS 2019	4.18 millones de pesos
VACB del sector secundario FUENTE: INEGI CENSOS ECONÓMICOS 2019	389.70 millones de pesos
VACB del sector terciario FUENTE: INEGI CENSOS ECONÓMICOS 2019	130.68 millones de pesos
VACB del sector con mayor valor FUENTE: INEGI CENSOS ECONÓMICOS 2019	389.70 millones de pesos
Consumo de agua de unidades económicas FUENTE: INEGI CENSOS ECONÓMICOS 2019	3.17 millones de pesos
UE que consumen agua FUENTE: INEGI CENSOS ECONÓMICOS 2019	1,601 unidades económicas
PIB turístico municipal FUENTE: SECTUR	27,520,727 millones de pesos
Participación en el PIB turístico estatal FUENTE: SECTUR	0.06 %
Remesas recibidas FUENTE: BANXICO	0.39 millones de dólares
Ingreso corriente promedio trimestral por hogar FUENTE: INEGI ENIGH	39,071.54 pesos

Producción

Cultivo agrícola principal (1) FUENTE: SADER	Caña de azúcar
Volumen del cultivo principal (1) FUENTE: SADER	1,031,979.80 toneladas
Cultivo agrícola principal (2) FUENTE: SADER	Pastos y praderas
Volumen del cultivo principal (2) FUENTE: SADER	244,912.50 toneladas
Cultivo agrícola principal (3) FUENTE: SADER	Limón
Volumen del cultivo principal (3) FUENTE: SADER	14,596.20 toneladas
Producto ganadero principal (1) FUENTE: SADER	Ganado en Pie
Volumen ganadero principal (1) FUENTE: SADER	1,854.91 toneladas
Producto ganadero principal (2) FUENTE: SADER	Leche

Volumen ganadero principal (2) FUENTE: SADER	1,320.35 toneladas
Producto ganadero principal (3) FUENTE: SADER	Carne
Volumen ganadero principal (3) FUENTE: SADER	1,016.90 toneladas
Artesanos registrados en el municipio FUENTE: IOA	18 personas
Rama artesanal principal (1) FUENTE: IOA	TEXTILES
Rama artesanal principal (2) FUENTE: IOA	TALABARTERÍA Y PELETERÍA
Rama artesanal principal (3) FUENTE: IOA	FIBRAS VEGETALES

Bienestar

Viviendas totales FUENTE: INEGI	12,999 viviendas
Viviendas sin agua entubada FUENTE: INEGI	1,045 viviendas
Porcentaje de viviendas sin agua FUENTE: INEGI	8.04 %
Viviendas sin drenaje FUENTE: INEGI	2,626 viviendas
Porcentaje de viviendas sin drenaje FUENTE: INEGI	20.20 %
Viviendas sin electricidad FUENTE: INEGI	208 viviendas
Porcentaje de viviendas sin electricidad FUENTE: INEGI	1.60 %
Viviendas sin internet FUENTE: INEGI	9,299 viviendas
Porcentaje de viviendas sin internet FUENTE: INEGI	71.54 %
Viviendas sin computadora FUENTE: INEGI	11,282 viviendas
Porcentaje de viviendas sin computadora FUENTE: INEGI	86.79 %
Escuelas de nivel media superior FUENTE: SEP	8 escuelas
Alumnos en media superior FUENTE: SEP	1,471 alumnos
Escuelas de nivel superior FUENTE: SEP	1 escuelas
Alumnos en nivel superior FUENTE: SEP	64 alumnos
Personas afiliadas a servicios de salud FUENTE: INEGI	33,304 personas
Escuelas de educación básica FUENTE: SEP	173 escuelas

Alumnos en educación básica FUENTE: SEP	10,385 alumnos
Docentes en educación básica FUENTE: SEP	792 docentes
Docentes en media superior FUENTE: SEP	98 docentes
Egresados de media superior FUENTE: SEP	478 alumnos
Egresados de nivel superior FUENTE: SEP	0 alumnos
Alumnos de nuevo ingreso a nivel superior FUENTE: SEP	0 alumnos
Personas sin afiliación a servicios de salud FUENTE: INEGI CENSO 2020	11,855 personas
Personas afiliadas al IMSS FUENTE: INEGI CENSO 2020	14,233 personas
Personas afiliadas al ISSSTE FUENTE: INEGI CENSO 2020	1,707 personas
Personas afiliadas a Pemex/Defensa/Marina FUENTE: INEGI CENSO 2020	62 personas
Personas afiliadas a un seguro privado FUENTE: INEGI CENSO 2020	58 personas
Unidades médicas totales FUENTE: INEGI	32 unidades
Unidades médicas de primer nivel FUENTE: INEGI	28 unidades
Unidades médicas de segundo nivel FUENTE: INEGI	1 unidades
Viviendas sin teléfono celular FUENTE: INEGI CENSO 2020	2,858 viviendas
Porcentaje de viviendas sin celular FUENTE: INEGI CENSO 2020	21.99 %
Viviendas sin tinaco FUENTE: INEGI CENSO 2020	7,402 viviendas
Porcentaje de viviendas sin tinaco FUENTE: INEGI CENSO 2020	56.94 %
Ingresos municipales totales FUENTE: INEGI FINANZAS PÚBLICAS	192,082,779 pesos
Ingresos por impuestos FUENTE: INEGI FINANZAS PÚBLICAS	1,568,187 pesos
Participaciones federales FUENTE: INEGI FINANZAS PÚBLICAS	62,480,219 pesos
Aportaciones federales y estatales FUENTE: INEGI FINANZAS PÚBLICAS	117,936,341 pesos
Cuenta con comité de transparencia FUENTE: INEGI CNGMD	Sí
Cuenta con órgano interno de control FUENTE: INEGI CNGMD	No
Cuenta con sistema de gestión catastral FUENTE: INEGI CNGMD	No

Cuenta con padrón catastral FUENTE: INEGI CNGMD	Sí
Albergues o refugios temporales FUENTE: INEGI CNGMD	6 unidades
Parques FUENTE: INEGI CNGMD	9 unidades
Jardines públicos FUENTE: INEGI CNGMD	0 unidades
Mercados públicos FUENTE: INEGI CNGMD	0 unidades
Centrales de abasto FUENTE: INEGI CNGMD	0 unidades

Pobreza (CONEVAL)

Personas en pobreza multidimensional FUENTE: CONEVAL	23,820 personas
Personas en pobreza moderada FUENTE: CONEVAL	16,381 personas
Personas en pobreza extrema FUENTE: CONEVAL	7,438 personas
Personas vulnerables por carencia social FUENTE: CONEVAL	11,000 personas
Personas vulnerables por ingreso FUENTE: CONEVAL	1,214 personas
Personas no pobres y no vulnerables FUENTE: CONEVAL	4,058 personas
Personas con carencia por acceso a salud FUENTE: CONEVAL	13,982 personas
Personas con carencia por acceso a seguridad social FUENTE: CONEVAL	27,588 personas
Personas con carencia por acceso a alimentación FUENTE: CONEVAL	11,201 personas
Personas con rezago educativo FUENTE: CONEVAL	12,609 personas
Porcentaje en pobreza multidimensional FUENTE: CONEVAL	59.40 %
Porcentaje en pobreza moderada FUENTE: CONEVAL	40.90 %
Porcentaje en pobreza extrema FUENTE: CONEVAL	18.60 %
Personas con carencia por calidad de vivienda FUENTE: CONEVAL	5,750 personas
Personas con carencia por servicios básicos en vivienda FUENTE: CONEVAL	23,081 personas